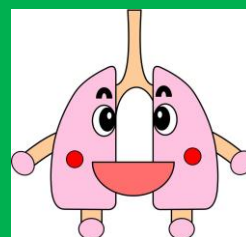


## 多摩府中保健所感染症週報

平成31年 第16週 (4月15日~4月21日)



肺えもん

## 今週の傾向

- ★感染性胃腸炎の管内発生報告数が増加しています。
- ★インフルエンザの報告数は再度、増加傾向を認めており、注意が必要です。
- ★手洗い・咳エチケットを行い、飛沫感染や接触感染を予防しましょう。

## ●定点把握対象疾患・定点医療機関当たりの報告数

定点	疾患名	多摩府中保健所管内		東京都内	
		第15週	第16週	第15週	第16週
インフルエンザ	インフルエンザ	1.74	3.35	1.35	3.27
小児科	RSウイルス感染症	0.40	1.05	0.45	0.53
	咽頭結膜熱	0.20	0.11	0.17	0.22
	A群溶血性レンサ球菌咽頭炎	2.10	2.74	2.16	2.67
	感染性胃腸炎	6.00	10.21	7.49	9.58
	水痘	1.20	0.84	0.35	0.34
	手足口病	0.05	0.05	0.05	0.06
	伝染性紅斑	0.40	1.16	0.48	0.74
	突発性発しん	0.65	0.89	0.50	0.56
	ヘルパンギーナ	0.10	0.11	0.02	0.03
	流行性耳下腺炎	-	0.05	0.03	0.07
	不明発しん症	0.10	0.21	0.01	0.04
	川崎病	-	-	0.01	0.02
眼科	急性出血性結膜炎	-	-	-	-
	流行性角結膜炎	-	-	0.50	0.42
基幹	細菌性髄膜炎	-	-	-	-
	無菌性髄膜炎	0.33	-	0.08	0.04
	マイコプラズマ肺炎	0.33	0.33	0.04	0.08
	クラミジア肺炎(オウム病除く)	0.33	-	0.04	0.04
	感染性胃腸炎(ロタウイルス)	0.33	0.33	0.40	0.84
	インフルエンザ(入院)	0.33	0.67	0.16	0.20

※東京都感染症情報センター「WEB 感染症発生動向調査」を基に作成しています。

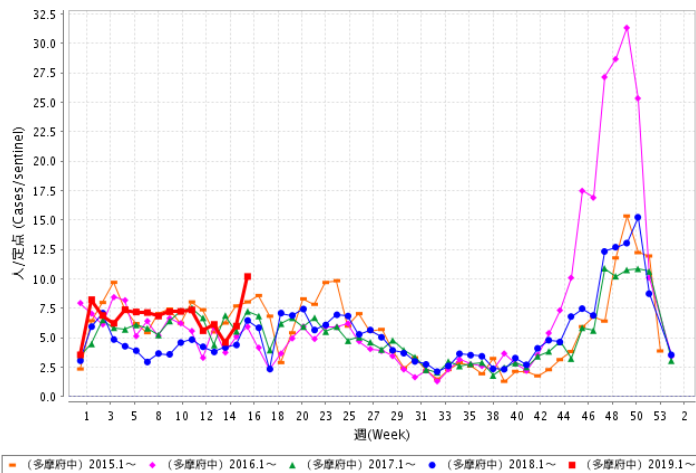
※定点把握対象疾患とは：発生動向の把握が必要なもののうち、患者数が多数で、全数を把握する必要のないものです。感染症法第14条により、都道府県は「指定届出機関(定点医療機関)」を指定し、指定届出機関は対象疾患について患者の発生状況を届け出ることになっています。

## 今週の状況

※赤線は2019年第16週までの定点当たりの報告数

●感染性胃腸炎・・・定点当たりの報告数が増加しています。

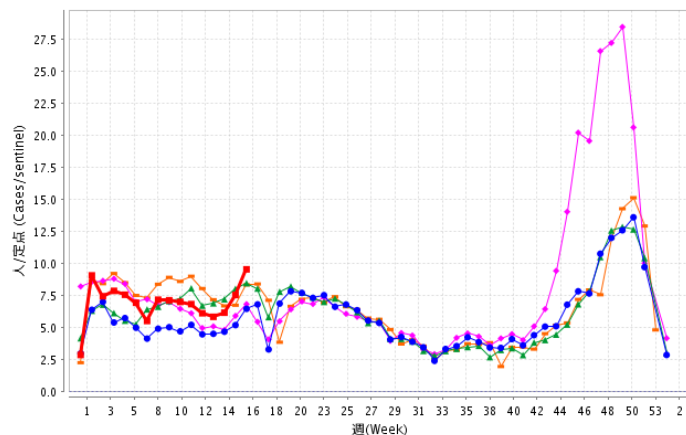
多摩府中保健所管内



○(多摩府中) 2015.1～ ●(多摩府中) 2016.1～ ▲(多摩府中) 2017.1～ ◆(多摩府中) 2018.1～ ■(多摩府中) 2019.1～

©2002-2019 Tokyo Metropolitan Institute of Public Health

東京都



○ 2015.1～ ● 2016.1～ ▲ 2017.1～ ◆ 2018.1～ ■ 2019.1～

©2002-2019 Tokyo Metropolitan Institute of Public Health

## ★感染性胃腸炎を予防しましょう

感染性胃腸炎（ノロウイルスやロタウイルスが代表的）は、便やおう吐物などを介して、原因となるウイルスが手などに付着すると、少量のウイルスでも経口感染します。

### 【予防のポイント】

- ・こまめな手洗いを習慣づけましょう。特に、トイレ使用后、調理や食事の前、おう吐物やふん便の処理後には、石けんと流水で十分に手を洗いましょう。
- ・社会福祉施設や学校などでは、多くの人の手が触れる場所（ドアノブ・手すり・水道の蛇口など）の環境消毒が有効です。
- ・おう吐物やふん便を処理する時は、使い捨ての手袋、マスク、エプロンなどを着用し、次亜塩素酸ナトリウム（塩素系の漂白剤）で処理しましょう。

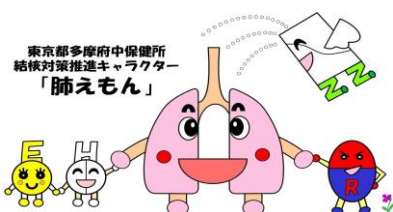


### ☞次亜塩素酸ナトリウム溶液（市販の漂白剤：濃度5%の場合）の調整方法

- ・便やおう吐物が付着した場合の処理
  - ➡ 0.1%：（500mlのペットボトル1本の水に10ml）  
（原液をペットボトルのキャップ2杯）
- ・環境消毒（トイレのドアノブ・手すりなど）
  - ➡ 0.02%（2リットルのペットボトル1本の水に10ml）  
（原液をペットボトルのキャップ2杯）

参考：東京都感染症情報センターホームページ

<http://idsc.tokyo-eiken.go.jp/diseases/gastro/index.html>



多摩府中保健所 保健対策課 感染症対策担当

TEL：042（362）2334（代表）

検索 多摩府中 感染症週報