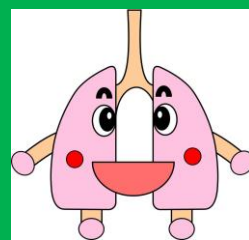


## 多摩府中保健所感染症週報

平成31年 第18・19週 (4月29日～5月12日)



肺えもん

## 今週の傾向

- ★第18週の発生報告数は減少していますが、連休の影響を受けた可能性があります。
- ★感染性胃腸炎の発生報告数はやや高めに推移しています。
- ★手洗い・咳エチケットを行い、飛沫感染や接触感染を予防しましょう。

## ● 定点把握対象疾患・定点医療機関当たりの報告数

定点	疾患名	多摩府中保健所管内			東京都内		
		第17週	第18週	第19週	第17週	第18週	第19週
インフルエンザ	インフルエンザ	2.93	0.33	0.94	2.91	0.68	0.82
小児科	RSウイルス感染症	0.38	-	0.05	0.39	0.15	0.14
	咽頭結膜熱	0.29	0.27	0.15	0.26	0.08	0.34
	A群溶血性レンサ球菌咽頭炎	2.19	0.64	1.90	2.98	0.80	2.06
	<b>感染性胃腸炎</b>	<b>10.33</b>	<b>2.45</b>	<b>6.30</b>	<b>10.02</b>	<b>2.29</b>	<b>6.02</b>
	水痘	1.19	0.09	1.05	0.47	0.13	0.81
	手足口病	0.05	-	0.05	0.05	0.06	0.13
	伝染性紅斑	0.90	0.55	0.40	0.61	0.13	0.49
	突発性発しん	0.62	0.18	0.60	0.73	0.22	0.55
	ヘルパンギーナ	-	-	-	0.02	0.00	0.03
	流行性耳下腺炎	0.10	0.18	-	0.07	0.04	0.08
	不明発しん症	0.24	0.27	0.25	0.05	0.03	0.06
	川崎病	-	-	-	0.01	0.00	0.00
眼科	急性出血性結膜炎	-	-	-	-	-	0.03
	流行性角結膜炎	-	-	-	0.31	0.21	0.46
基幹	細菌性髄膜炎	-	-	0.50	-	-	0.04
	無菌性髄膜炎	-	-	-	-	-	-
	マイコプラズマ肺炎	-	-	-	0.04	0.04	0.04
	クラミジア肺炎 (オウム病除く)	-	-	-	0.08	0.04	-
	感染性胃腸炎 (ロタウイルス)	0.67	-	-	0.52	0.28	0.58
	インフルエンザ (入院)	-	-	-	0.24	0.08	0.08

※東京都感染症情報センター「WEB 感染症発生動向調査」を基に作成しています。

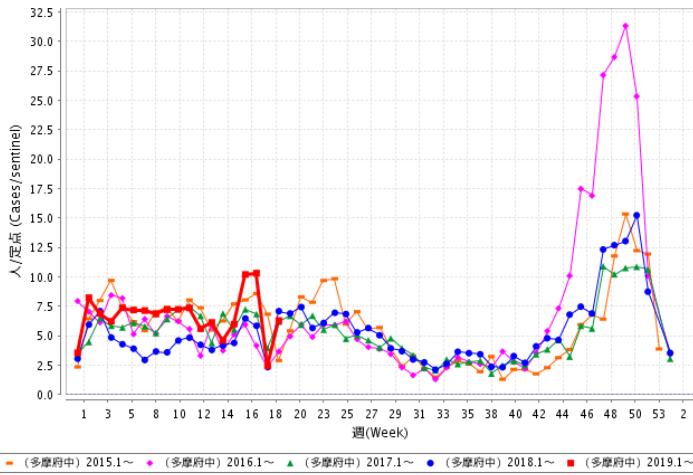
※定点把握対象疾患とは：発生動向の把握が必要なもののうち、患者数が多数で、全数を把握する必要のないものです。感染症法第14条により、都道府県は「指定届出機関（定点医療機関）」を指定し、指定届出機関は対象疾患について患者の発生状況を届け出ることになっています。

今週の状況

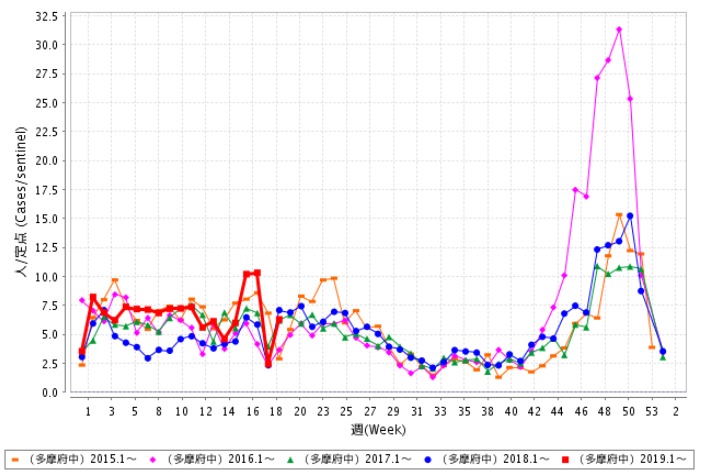
※赤線は2019年第19週までの定点当たりの報告数

●感染性胃腸炎・・・定点当たりの報告数はやや高めに推移しています。

多摩府中保健所管内



東京都



★「麻しん」の発生報告数が増加しています

第19週（～5/12）までに東京都で77件の発生報告があり、すでに過去4年間の年間報告数を上回っています。

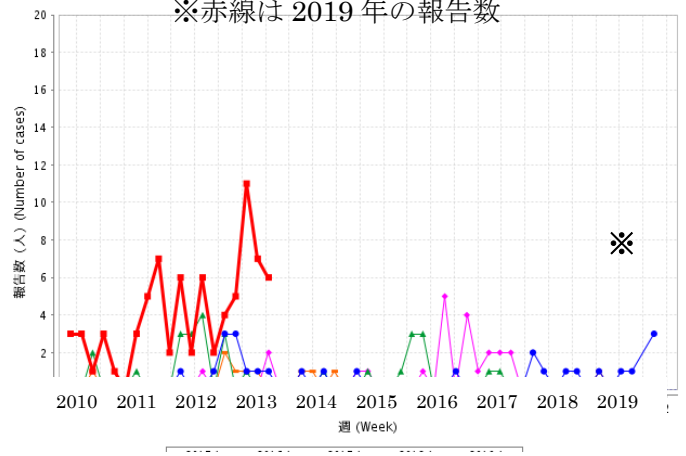
年別報告数推移（過去10年間）

※2019年は第19週までの報告数



受理週別報告数推移（過去5年間）

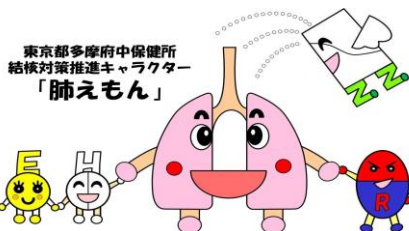
※赤線は2019年の報告数



- 麻しんは感染力がきわめて強く空気感染し、1人の発病者から多くの人に感染します。
- 有効な予防方法はワクチン接種で、麻しん・風しん混合ワクチン（MRワクチン）あるいは麻しんワクチンの2回接種で高い予防効果が期待できます。

（参考：東京都感染症情報センターホームページ 「感染症ひとくち情報」

[http://idsc.tokyo-eiken.go.jp/assets/diseases/measles/hitokuchi-joho.pdf?20190508\\_2](http://idsc.tokyo-eiken.go.jp/assets/diseases/measles/hitokuchi-joho.pdf?20190508_2) )



多摩府中保健所週報 <http://www.fukushihoken.metro.tokyo.jp/tamafuchu/kansen/syuhou.html>

多摩府中保健所 保健対策課 感染症対策担当

TEL：042（362）2334（代表）

検索 多摩府中 感染症週報