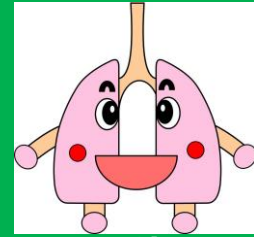


多摩府中保健所感染症週報

令和4年第16週（4月18日～4月24日）



肺えもん

今週の傾向

- ★ 新型コロナウイルスに関連した患者の発生数は多摩府中保健所管内で2243人（前週比約0.78倍）で減少しています。
- ★ 感染性胃腸炎の報告は例年並みですが、施設からの集団発生報告は続いています。
- ★ 都内の梅毒の発生数が、13週以降再び増加傾向です。（東京都内16週報告数80）

新型コロナウイルス感染症（COVID-19）について

最新の情報は、以下のページをご覧ください。

- ◆ 東京都ホームページ
 - 「東京都新型コロナウイルス感染症対策サイト」
<https://stopcovid19.metro.tokyo.lg.jp/>
- ◆ 厚生労働省ホームページ
 - 「国内の発生状況など」
<https://www.mhlw.go.jp/stf/covid-19/kokunainohasseijoukyou.html>

インフルエンザと同様に、マスク着用などの咳エチケット、手洗いやアルコール消毒などの予防対策を行いましょう。感染対策等の詳細は当保健所ホームページをご覧ください。

- ◆ 多摩府中保健所ホームページ
 - 「新型コロナウイルス感染症に関すること」
https://www.fukushihoken.metro.tokyo.lg.jp/tamafuchu/shingata_corona/index.html

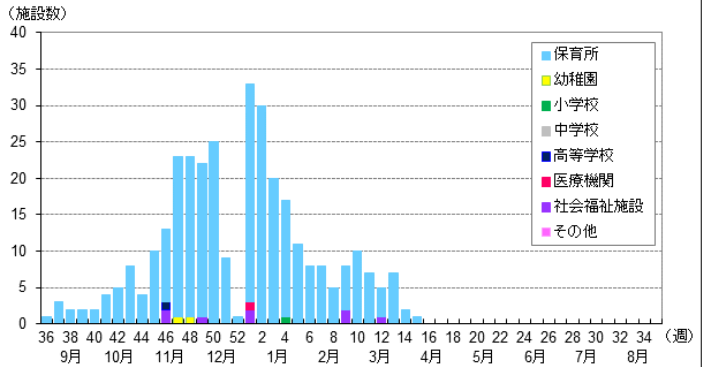
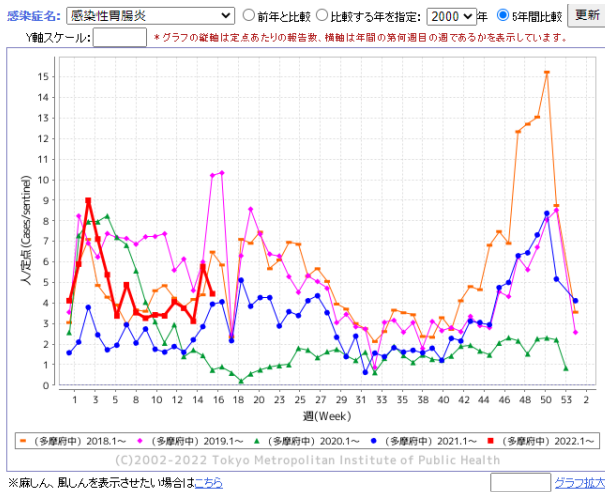
管内の集団感染の状況

施設	疾患	今週の発生件数
学校・教育機関	COVID-19	1件
児童福祉施設	COVID-19	4件
	感染性胃腸炎	2件
高齢者福祉施設	COVID-19	3件
障害者福祉施設	-	-
医療機関	COVID-19	1件
その他	-	-

★注目すべき感染症★ 感染性胃腸炎

多摩府中保健所 5年間比較グラフ

2021-2022 シーズンの施設別発生状況（15 週まで）



出典：感染症情報センターweb 感染症発生動向調査

<https://idsc.tmph.metro.tokyo.lg.jp/>

<https://idsc.tmph.metro.tokyo.lg.jp/diseases/gastro/gastro/>

◆感染性胃腸炎とは？

感染性胃腸炎とは、主にウイルスなどの微生物を原因とする胃腸炎の総称で、秋から冬にかけて流行しますが、保育園等の施設では年間を通じて発生しています。

原因となるウイルスには「ノロウイルス」「サポウイルス」「ロタウイルス」「アデノウイルス」などがあります。手指や食品などを介して口に入り、ヒトの腸管で増殖し、嘔吐、下痢、腹痛などを起こします。

◆感染経路について

感染経路は感染患者からの糞口感染と汚染された水や食品からの食品媒介感染です。

◆潜伏期間について

1～3 日程度

◆感染拡大を防ぐために

アルコールは効果がありません。 消毒には次亜塩素酸ナトリウムが有効です。

手洗いの徹底と、糞便、嘔吐物を適切に処理することが重要です。

特に排便後や調理、食事の前には、石けんと流水で十分に手を洗いましょう。



多摩府中保健所では、施設内研修にご活用いただくために手洗いキット、DVD の貸し出しをしています。貸出をご希望の方は、多摩府中保健所 感染症対策担当までご連絡ください。

[手洗いキットの貸し出しについて \(PDF\)](#)

お役立ち情報

◆ 東京都多摩府中保健所

- 施設内において感染症の集団発生が疑われるとき

https://www.fukushihoken.metro.tokyo.lg.jp/tamafuchu/kansen/shisetu_kansen.html#cmsE3FAF

◆ 東京都感染症情報センター

- 感染性胃腸炎（ウイルス性胃腸炎を中心に）

<https://idsc.tmph.metro.tokyo.lg.jp/diseases/gastro/gastro/>

◆ 厚生労働省 ノロウイルスに関する Q&A

https://www.mhlw.go.jp/stf/seisakunitsuite/bunya/kenkou_iryuu/shokuhin/syokuchu/kanren/yobou/040204-1.html#20

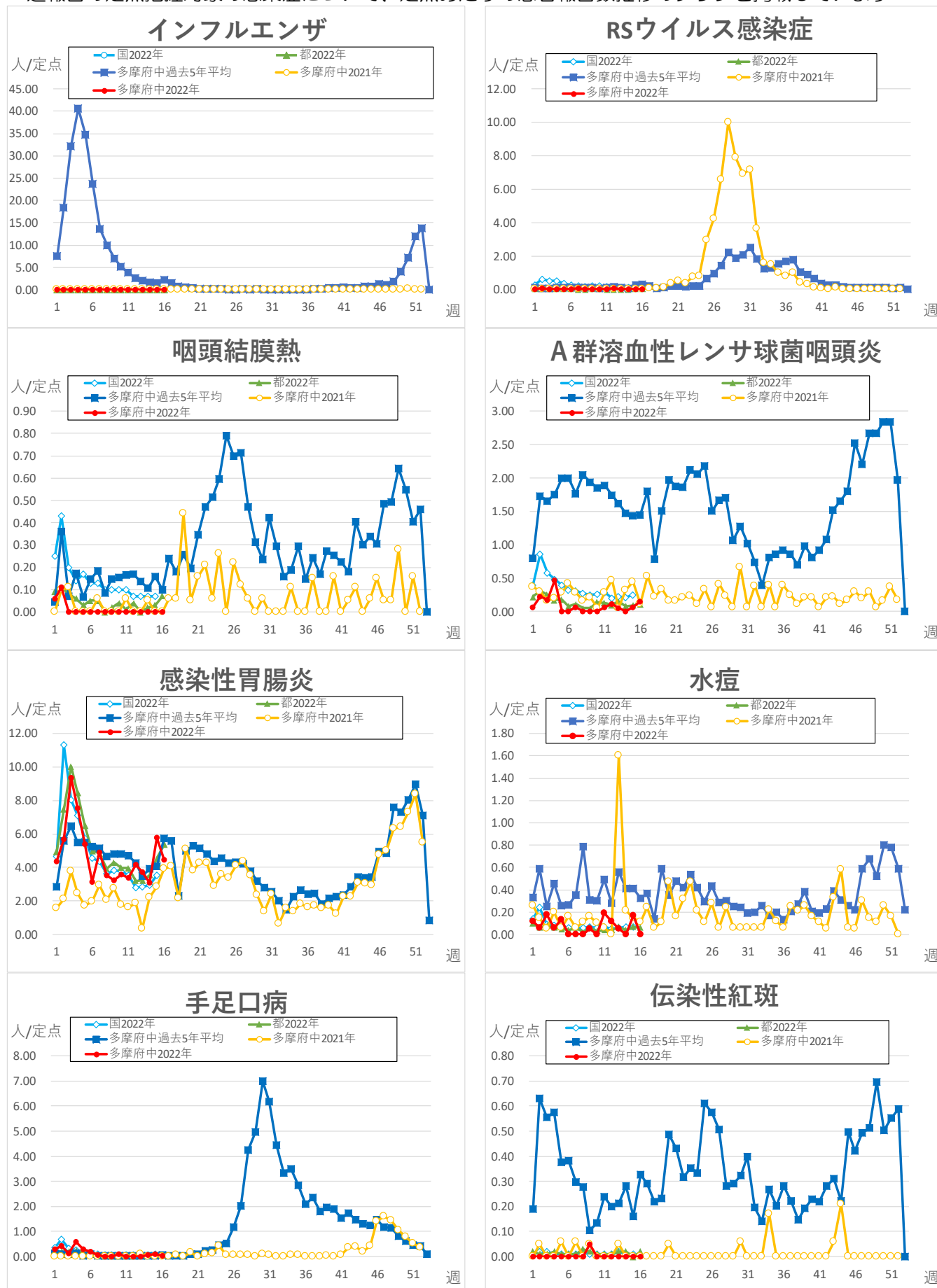
◆ 東京都福祉保健局

- 社会福祉施設等におけるノロウイルス対応標準マニュアル

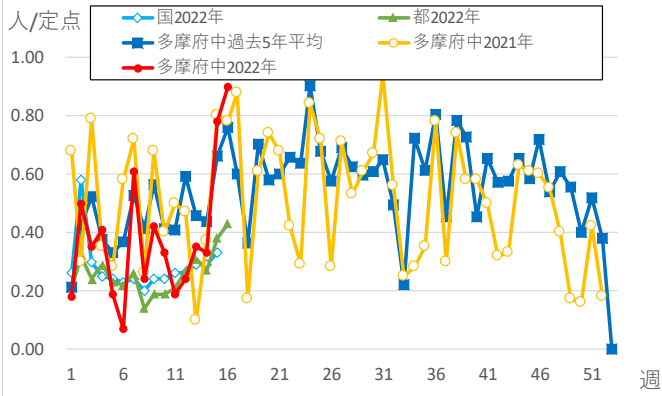
<https://www.fukushihoken.metro.tokyo.lg.jp/shokuhin/noro/manual.html>

定点把握対象疾患・定点医療機関当たりの報告数

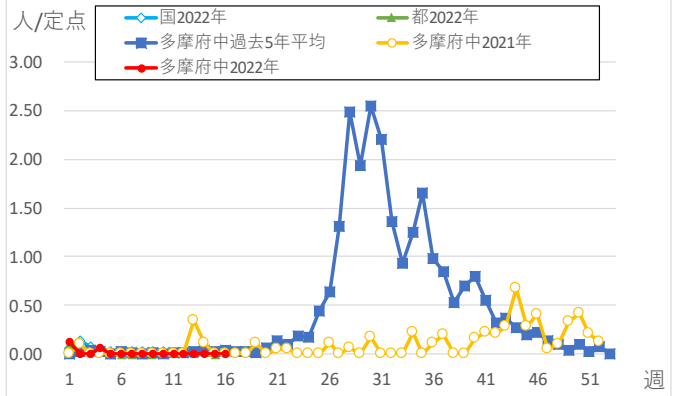
・週報告の定点把握対象の感染症について、定点あたりの患者報告数推移のグラフを掲載しています



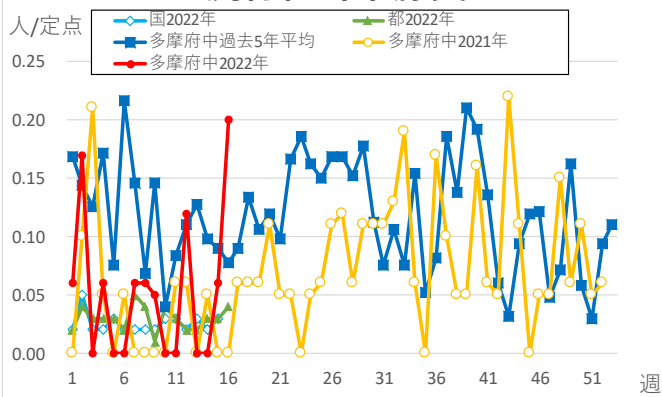
突発性発しん



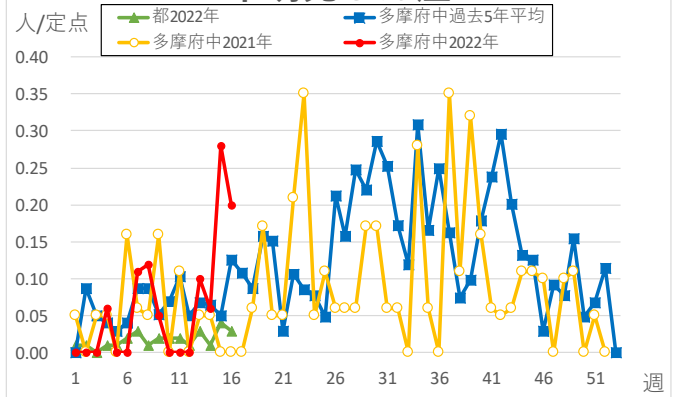
ヘルパンギーナ



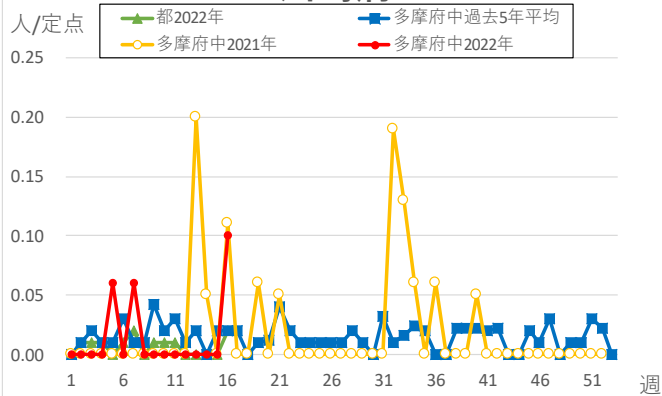
流行性耳下腺炎



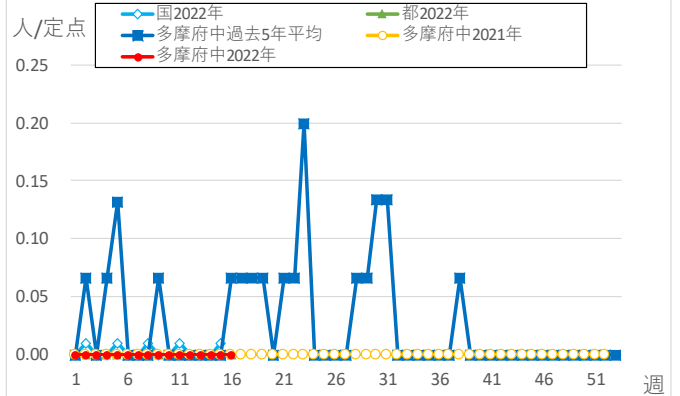
不明発しん症



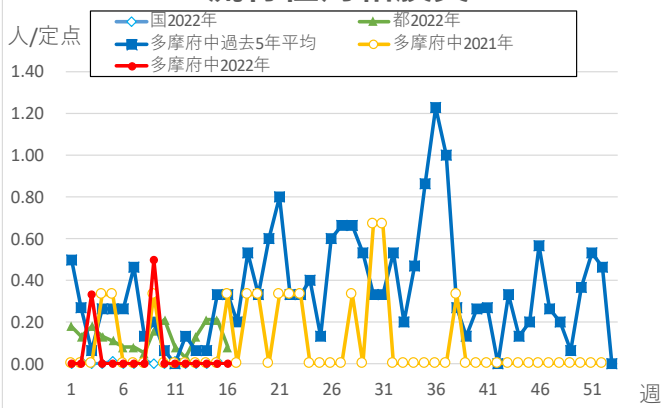
川崎病



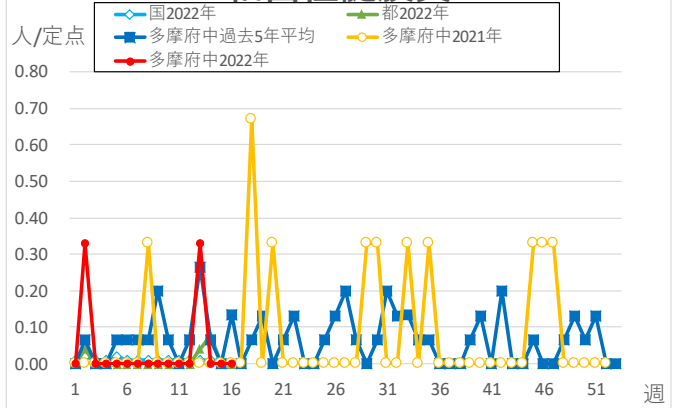
急性出血性結膜炎

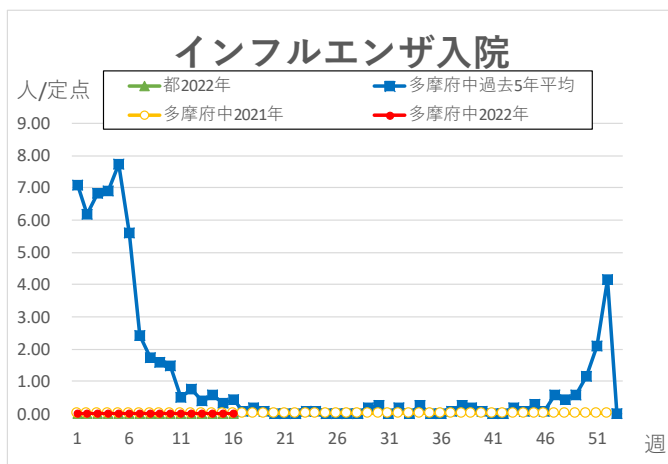
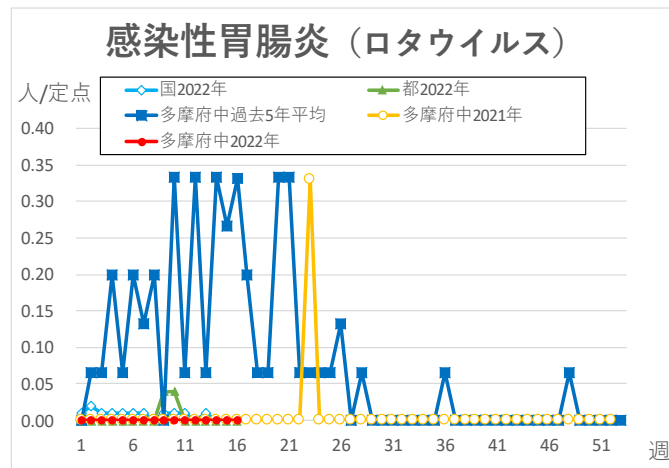
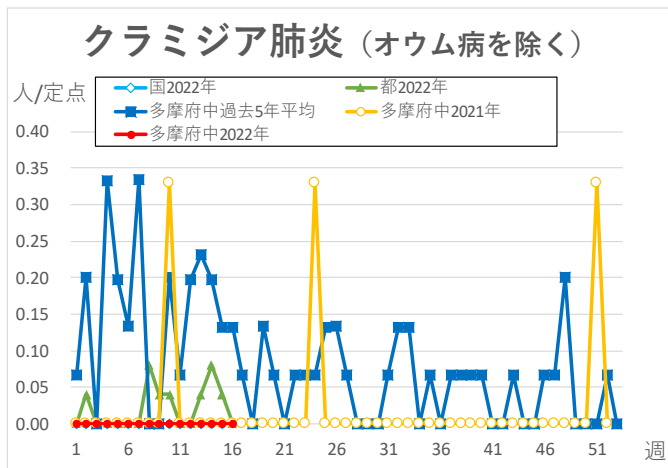
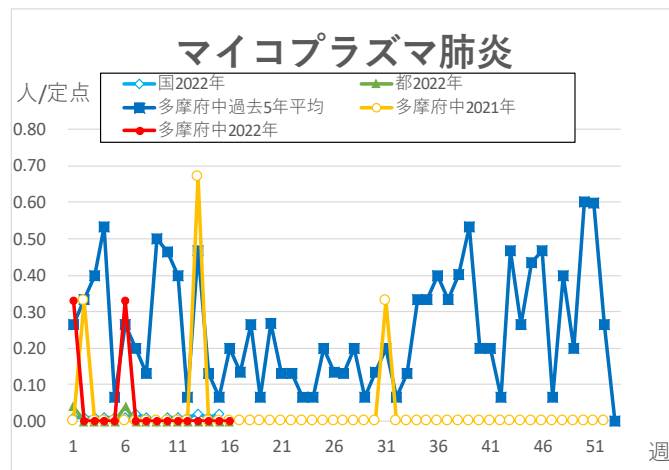
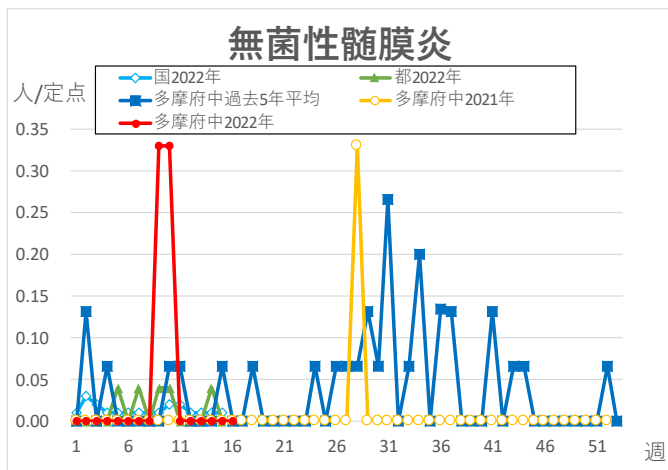


流行性角結膜炎



細菌性髄膜炎





※本グラフは感染症の発生動向の概要をお伝えするため、下の出典の最新週のデータを追加して作成しています。
過去のデータの修正は反映されておりませんので、より正確なデータについては出典元をご覧ください。
国のデータは1週間遅れで掲載しております。

<出典>東京都、多摩府中のデータ：東京都感染症情報センター <https://idsc.tmph.metro.tokyo.lg.jp/>より WEB 感染症発生動向調査
国のデータ：国立感染症研究所 <https://www.niid.go.jp/niid/ja/idwr.html>

多摩府中保健所 保健対策課
感染症対策担当
Tel : 042 (362) 2334 (代表)

🔍 検索 多摩府中 感染症週報