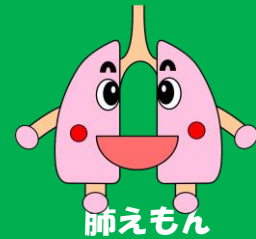


多摩府中保健所感染症週報

令和4年第25週（6月20日～6月26日）



今週の傾向

- ★ 新型コロナウイルスに関連した患者の発生数は多摩府中保健所管内で859人（前週比約1.24倍）で増加傾向です。
- ★ 手足口病、ヘルパンギーナの報告数が増えています。（定点医療機関当たり報告数 手足口病 多摩府中 1.82 東京都 0.71、ヘルパンギーナ 多摩府中 0.65 東京都 0.25）

新型コロナウイルス感染症（COVID-19）について

◆ 療養証明書について

令和4年4月27日から、検査を受けて陽性と診断された方は、ハーシス（HER-SYS）ログインで療養証明書が表示できます。詳しくは以下のリンクをご覧ください。

https://www.fukushihoken.metro.tokyo.lg.jp/tamafuchu/shingata_corona/ryoyokikan_oshirase.html

その他最新の情報は、以下のページをご覧ください。

◆ 東京都ホームページ

- 「東京都新型コロナウイルス感染症対策サイト」

<https://stopcovid19.metro.tokyo.lg.jp/>

◆ 厚生労働省ホームページ

- 「国内の発生状況など」

<https://www.mhlw.go.jp/stf/covid-19/kokunainohasseijoukyou.html>

◆ 多摩府中保健所ホームページ

- 「新型コロナウイルス感染症に関すること」

https://www.fukushihoken.metro.tokyo.lg.jp/tamafuchu/shingata_corona/index.html

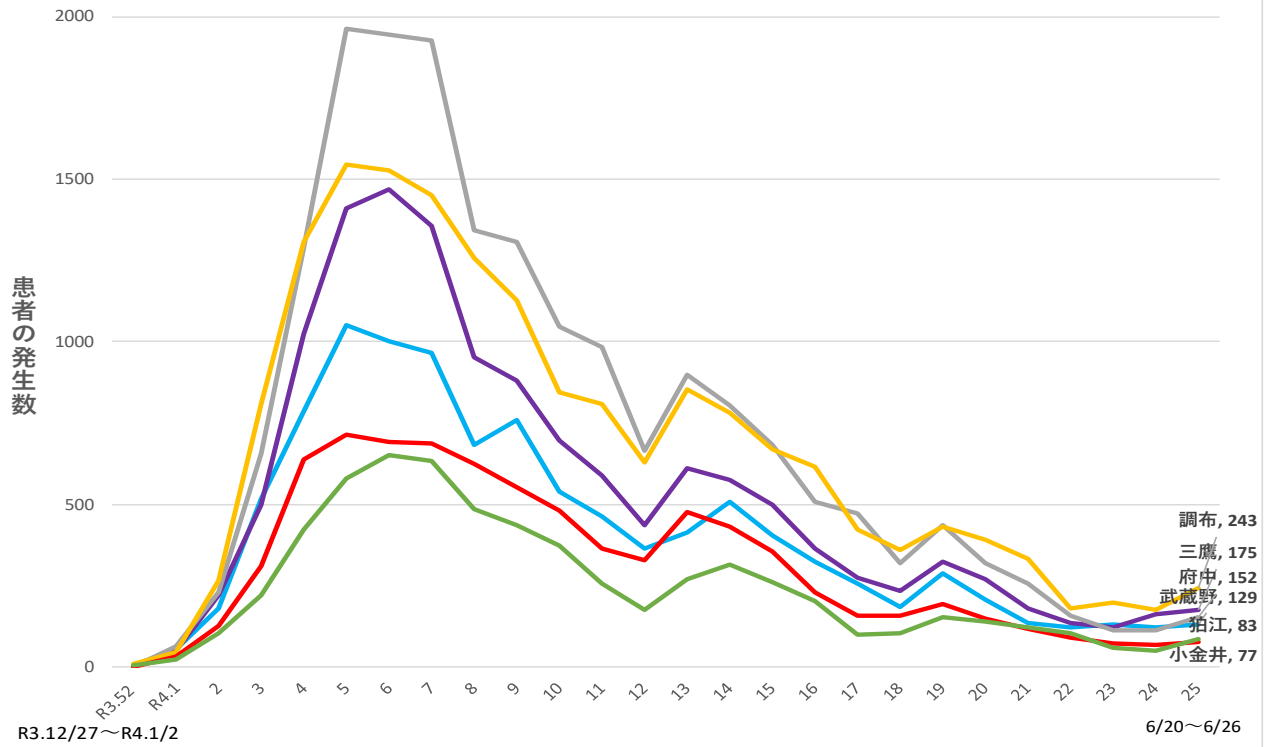
管内の集団感染の状況

施設	疾患	今週の発生件数
学校・教育機関	COVID-19	1件
児童福祉施設	COVID-19	1件
	手足口病	2件
	感染性胃腸炎	1件
高齢者福祉施設	COVID-19	2件
障害者福祉施設	-	-
医療機関	COVID-19	2件

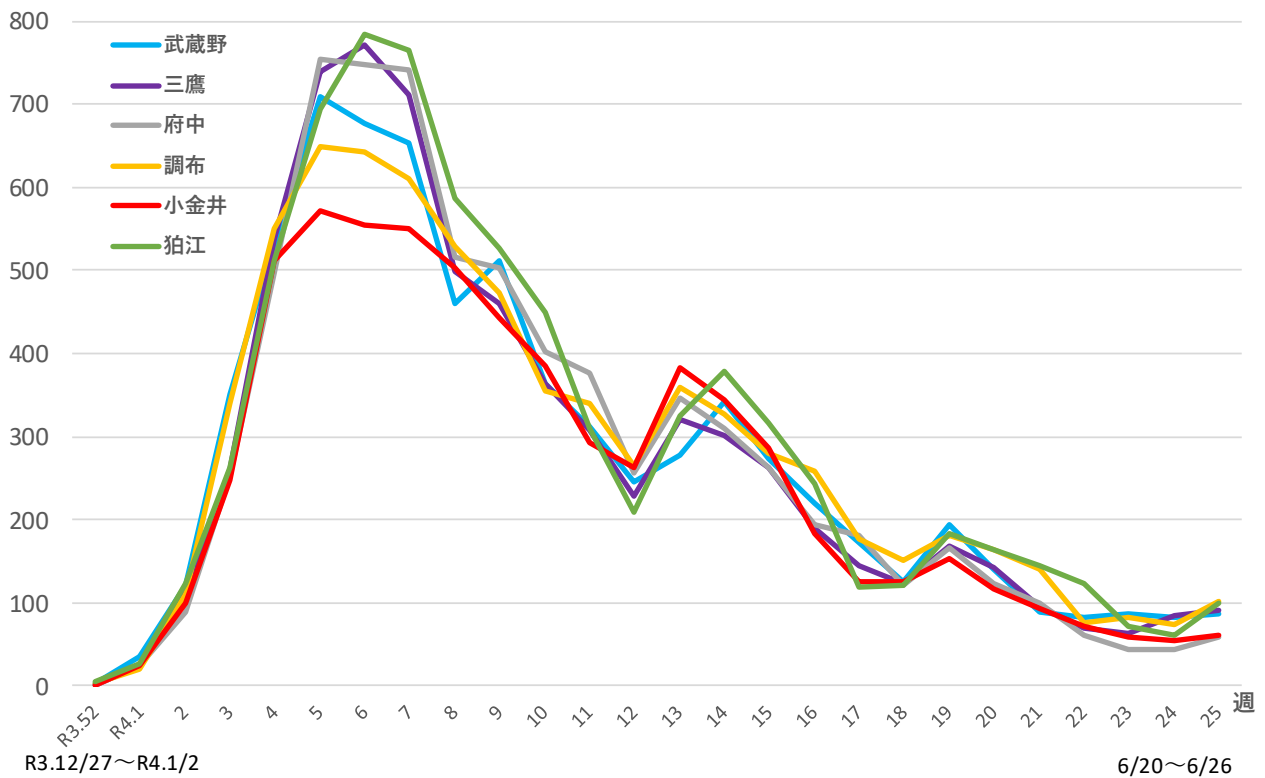
※保健所が相談を受けて把握したものを集計しており、実際の数と相違がある可能性があります。

管内の新型コロナウイルス患者発生状況

新型コロナウイルスに関連した患者の発生数の推移 多摩府中保健所管内



人口10万あたりの新型コロナウイルスに関連した患者の発生数の推移 多摩府中保健所管内

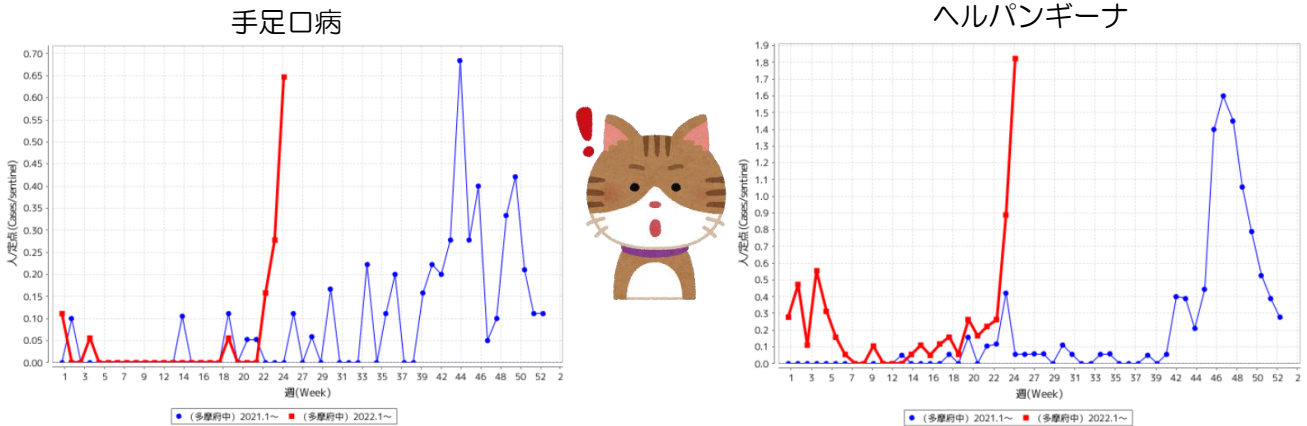


★注目すべき感染症★

★手足口病、ヘルパンギーナが多摩府中保健所管内で急増しています！★

手足口病、ヘルパンギーナは夏に流行する感染症ですが、6月に入り報告数が急増しています。特に保育園からの相談が多く入っており、手足口病の集団感染が保育園で2件報告されています。

定点医療機関当たり報告数（多摩府中保健所）



保健所によくある質問

感染対策は手指衛生（手洗い）と環境消毒です！

● アルコール消毒は効くの？

手足口病やヘルパンギーナの原因となるウイルスはノンエンベロープウイルスのため、アルコールが効きにくいと言われています。手洗いは流水と石けんで十分に行ってください。

● おもちゃの消毒はどうする？

乳児さんは、個別のおもちゃが望ましく、午前・午後でおもちゃを入れ替える（もしくは洗浄する）ことを推奨します。使用したおもちゃは毎日洗浄もしくは次亜塩素酸ナトリウム水溶液 0.02%で消毒してください。流行期は、布おもちゃを控えることも感染拡大予防になります。

● 熱がなければ登園許可が出て、登園するけど感染期間はいつまで？

熱などの症状がおさまった後も比較的長い期間便の中にウイルスが排泄されますし、また、感染しても発病しないままウイルスを排泄している場合もあると考えられることから、日頃からのしっかりと手洗いが大切です。

出典：

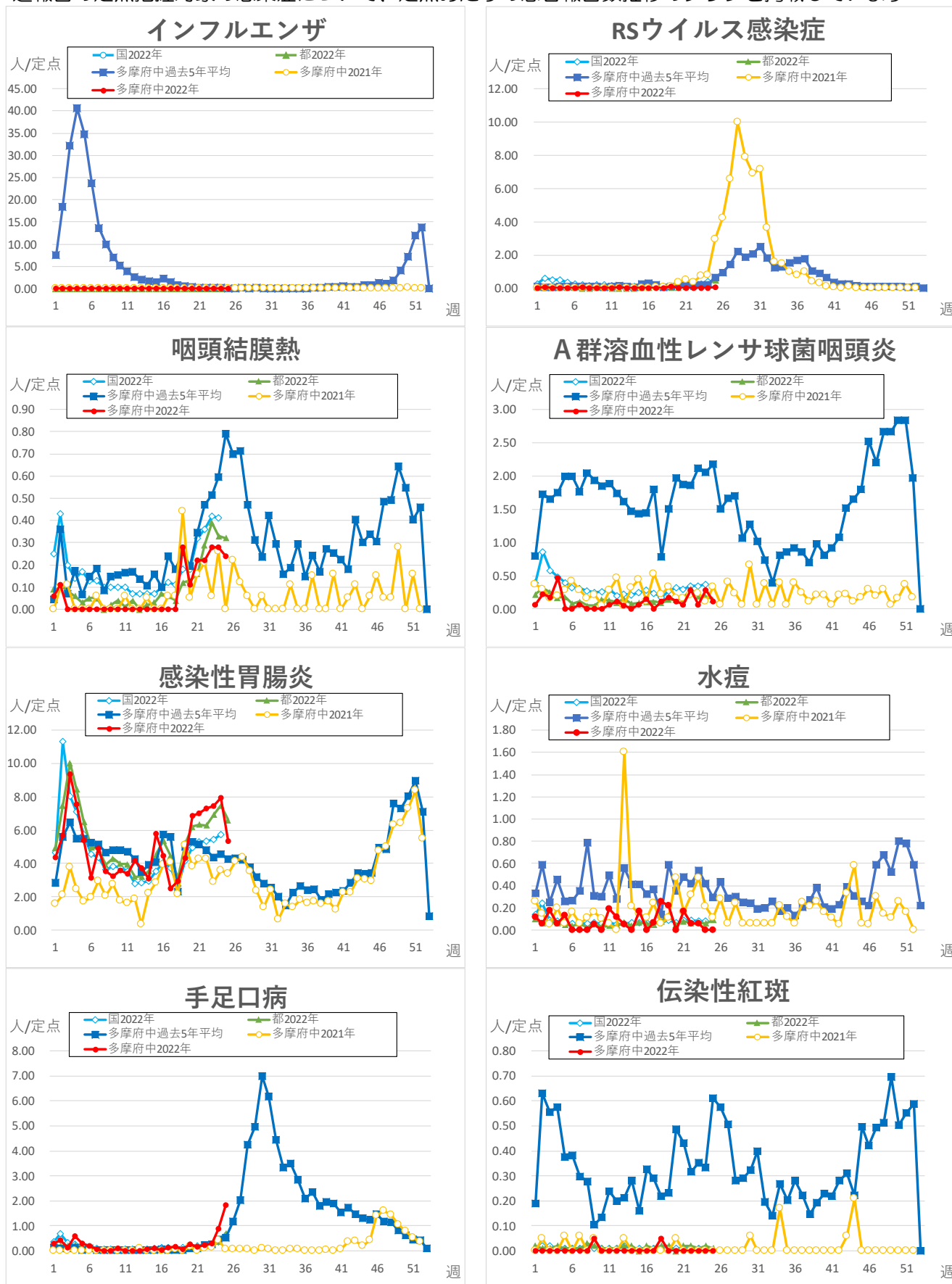
東京都感染症情報センター 手足口病の流行状況・ヘルパンギーナの流行状況 <https://survey.tmph.metro.tokyo.lg.jp/epidinfo/weeklyhc.do>

保育現場のための新型コロナウイルス感染症対応ガイドブック <https://www.hoiku-kango.jp/index.php/2021/07/12/1055-2/>

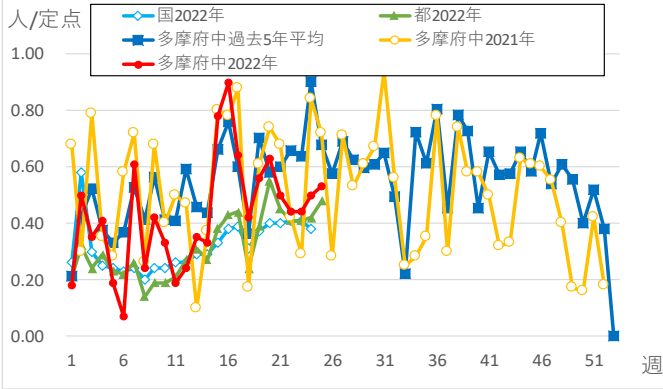
厚生労働省 手足口病に関するQ&A <https://www.mhlw.go.jp/bunya/kenkou/kekkaku-kansenshou19/hfmd.html>

定点把握対象疾患・定点医療機関当たりの報告数

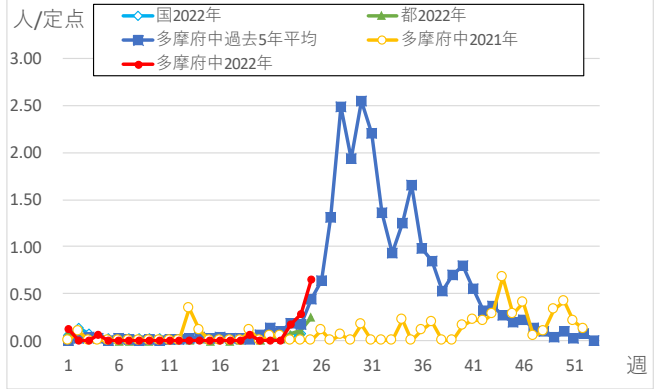
・週報告の定点把握対象の感染症について、定点あたりの患者報告数推移のグラフを掲載しています



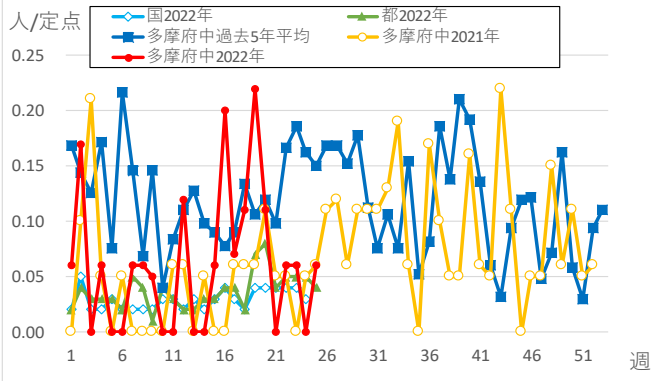
突発性発しん



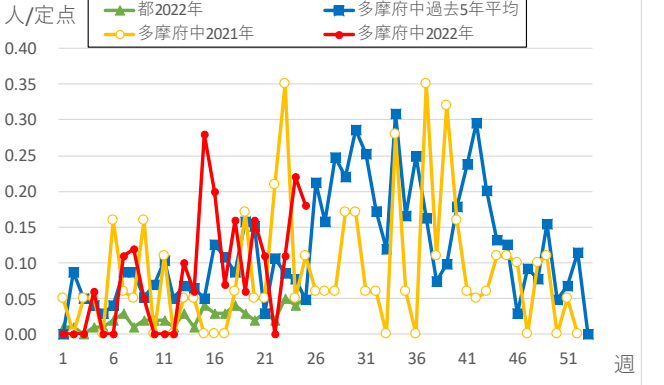
ヘルパンギーナ



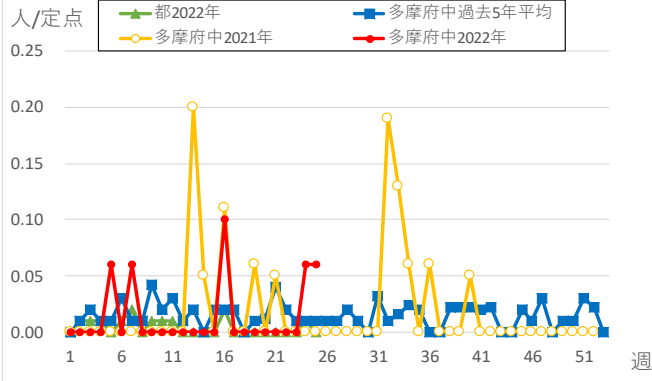
流行性耳下腺炎



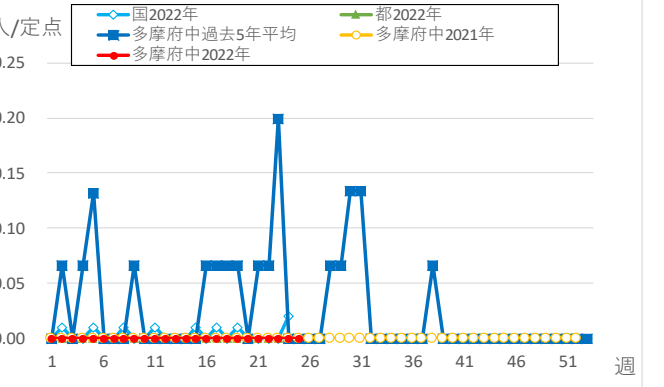
不明発しん症



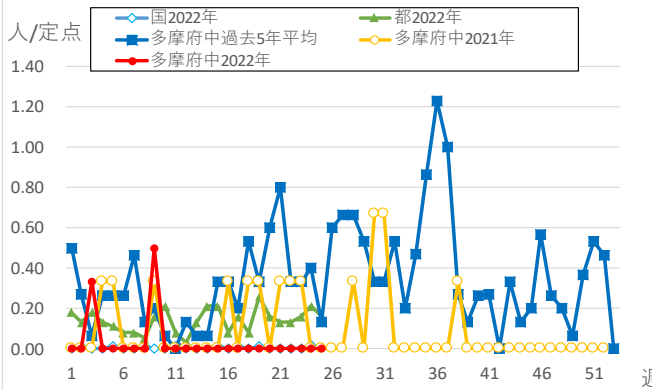
川崎病



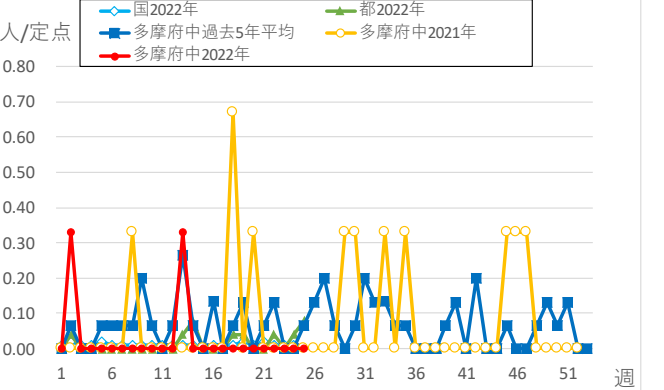
急性出血性結膜炎

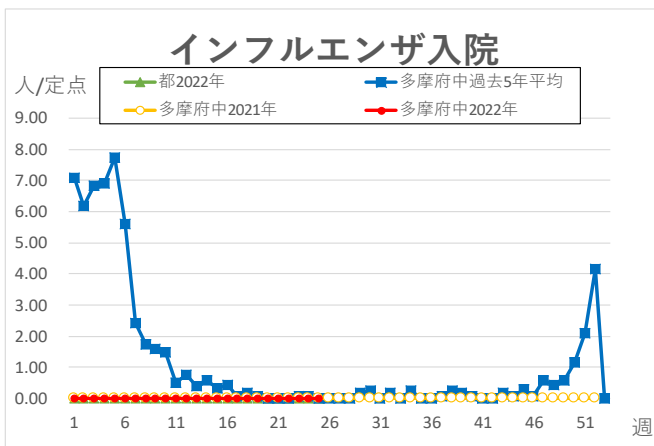
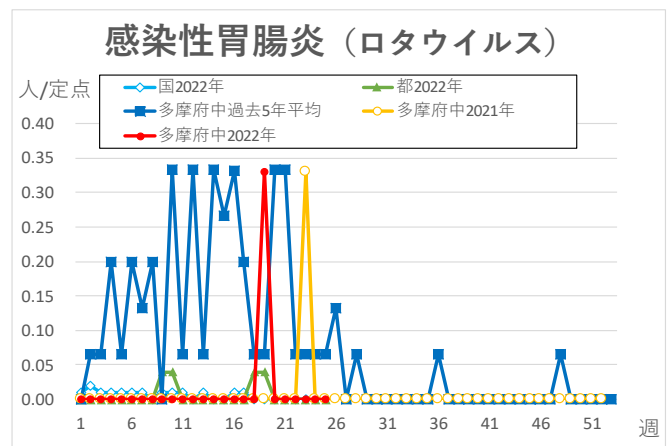
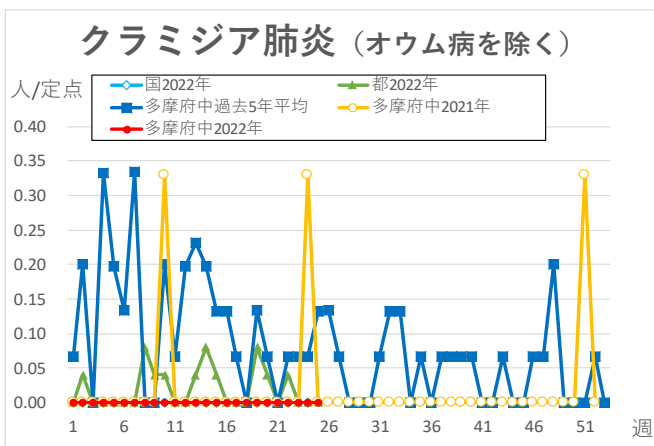
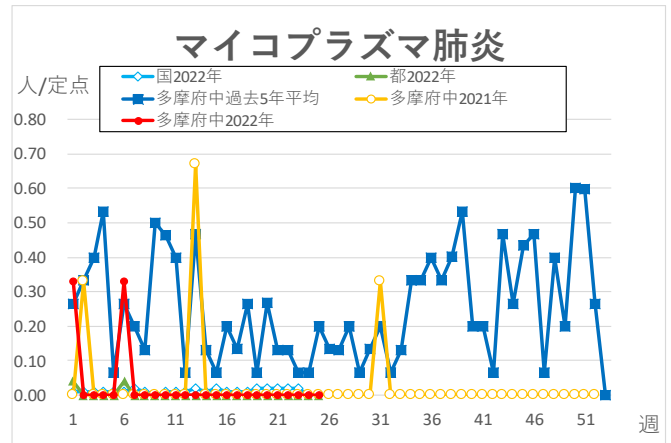
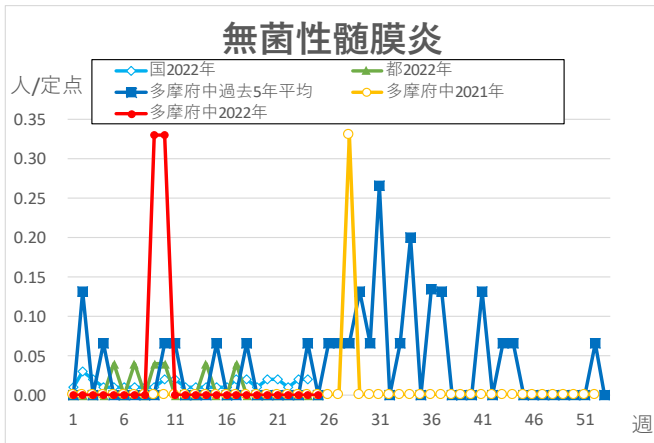


流行性角結膜炎



細菌性髄膜炎





※本グラフは感染症の発生動向の概要をお伝えするため、下の出典の最新週のデータを追加して作成しています。
過去のデータの修正は反映されておりませんので、より正確なデータについては出典元をご覧ください。
国のデータは1週間遅れで掲載しております。

<出典>東京都、多摩府中のデータ：東京都感染症情報センター <https://idsc.tniph.metro.tokyo.lg.jp/>より WEB 感染症発生動向調査
国のデータ：国立感染症研究所 <https://www.niid.go.jp/niid/ja/idwr.html>

多摩府中保健所 保健対策課
感染症対策担当
Tel : 042 (362) 2334 (代表)
 🔍 検索 多摩府中 感染症週報