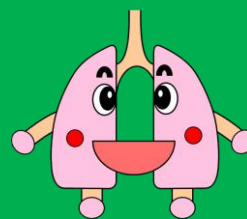


多摩府中保健所感染症週報

令和4年第29週（7月18日～7月24日）



肺えもん

今週の傾向

- ★ 新型コロナウイルスに関連した患者の発生数は多摩府中保健所管内で11,726人（前週比約1.72倍）で増加しています。高齢者施設や医療機関で集団感染が増えています。
- ★ RSウイルス、手足口病、ヘルパンギーナは引き続き注意が必要です。
- ★ 未就学児で水痘の報告件数が増えています。
- ★ 感染性胃腸炎は減少傾向です。

新型コロナウイルス感染症（COVID-19）について

- ◆ 新型コロナウイルス発生届の変更について
令和4年6月30日から、新型コロナウイルス発生届の届出基準、様式が変更されました。詳しくは以下のリンク先の新型コロナウイルスの項目をご参照ください。
<https://idsc.tmph.metro.tokyo.lg.jp/survey/kobetsu/>
- ◆ 療養証明書について
令和4年4月27日から、検査を受けて陽性と診断された方は、ハース（HER-SYS）ログインで療養証明書が表示できます。詳しくは以下のリンクをご覧ください。
https://www.fukushihoken.metro.tokyo.lg.jp/tamafuchu/shingata_corona/ryoyokikan_oshirase.html

その他最新の情報は、以下のページをご覧ください。

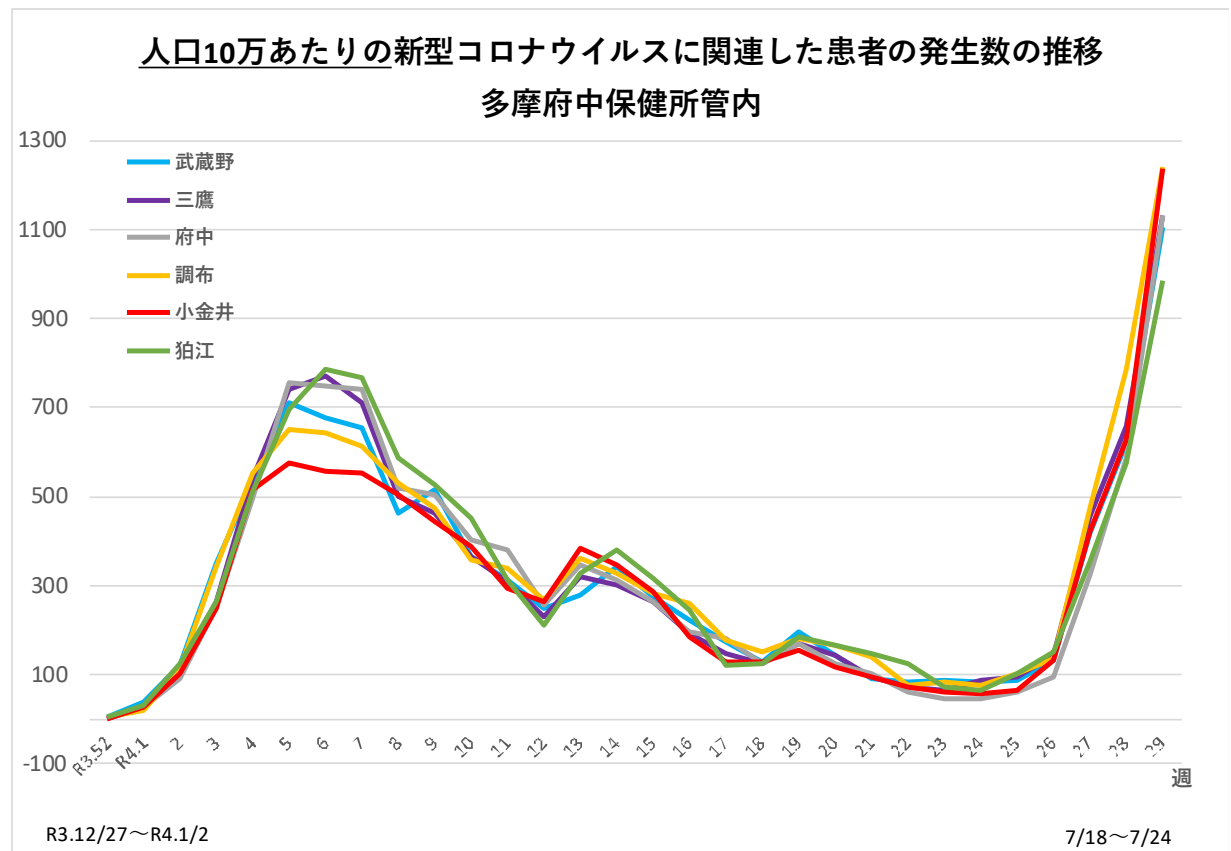
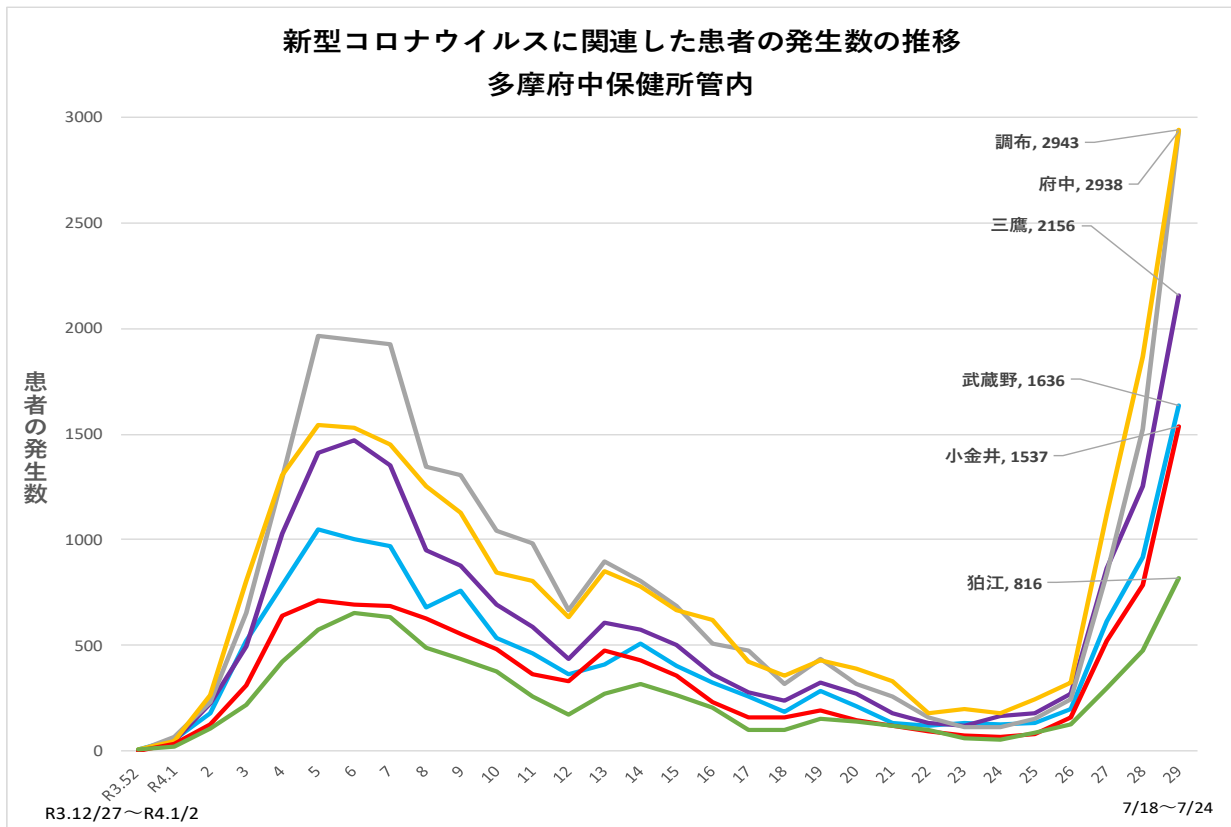
- ◆ 東京都ホームページ
 - 「東京都新型コロナウイルス感染症対策サイト」 <https://stopcovid19.metro.tokyo.lg.jp/>
- ◆ 厚生労働省ホームページ
 - 「国内の発生状況など」 <https://www.mhlw.go.jp/stf/covid-19/kokunainohasseijoukyou.html>
- ◆ 多摩府中保健所ホームページ
 - 「新型コロナウイルス感染症に関すること」
https://www.fukushihoken.metro.tokyo.lg.jp/tamafuchu/shingata_corona/index.html

管内の集団感染の状況

施設	疾患	今週の発生件数
学校・教育機関	-	-
児童福祉施設	COVID-19	2件
高齢者福祉施設	COVID-19	19件
医療機関	COVID-19	8件
障害者福祉施設	COVID-19	1件

※保健所が相談を受けて把握したものを集計しており、実際の数と相違がある可能性があります。

管内の新型コロナウイルス患者発生状況

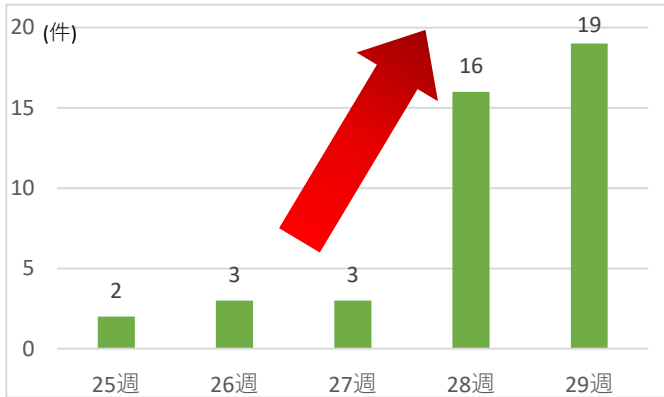


データ出典：東京都福祉保健局 報道発表 <https://www.fukushihoken.metro.tokyo.lg.jp/hodo/index.html> より
 新型コロナウイルスに関連した患者の発生について
 *当該週の患者発生数 = 当該週末日の患者累計数 - 前週末日の患者累計数 で算出しております。
 *各市の人口は令和4年1月1日現在の人口を使用（データ出典は各市のホームページ、令和4年2月8日検索）

★注目すべき感染症★
新型コロナウイルス感染症

高齢者施設でコロナの集団感染が急増しています！！

● 高齢者施設における集団感染件数の推移（管内）



「今回、初めて施設内で陽性者がでた！
どうしたらいい？」

「施設内に陽性者が複数名いる。このま
ま施設で対応していく。どうしたらいい
の？」



* 保健所では上記のような相談
が増えています！

● 感染拡大防止のポイント

★手指消毒の徹底

- ・居室に入る前、ケアの前、ケアの後、居室を出た後、手指消毒していますか？
- ・手袋の上からの手指消毒は止めましょう。
- ・手袋は1人ずつ交換し、外した後は必ず手指消毒をしましょう。

★環境消毒・換気の徹底

- ・次亜塩素酸ナトリウム0.05%でふき取り消毒をしましょう。
- ・PCや電話等の共有物や良く触れる場所は、重点的に消毒しましょう。
- ・エアコン使用時も定期的に換気をしましょう。

★人の交差をなくす

- ・職員はできるだけ担当のフロアを固定し、フロア間の行き来をなくしましょう。
- ・発声を伴うレクリエーションや、食事・入浴を集合形式で行うことは控えましょう。

● 施設内において感染症の集団発生が疑われるとき

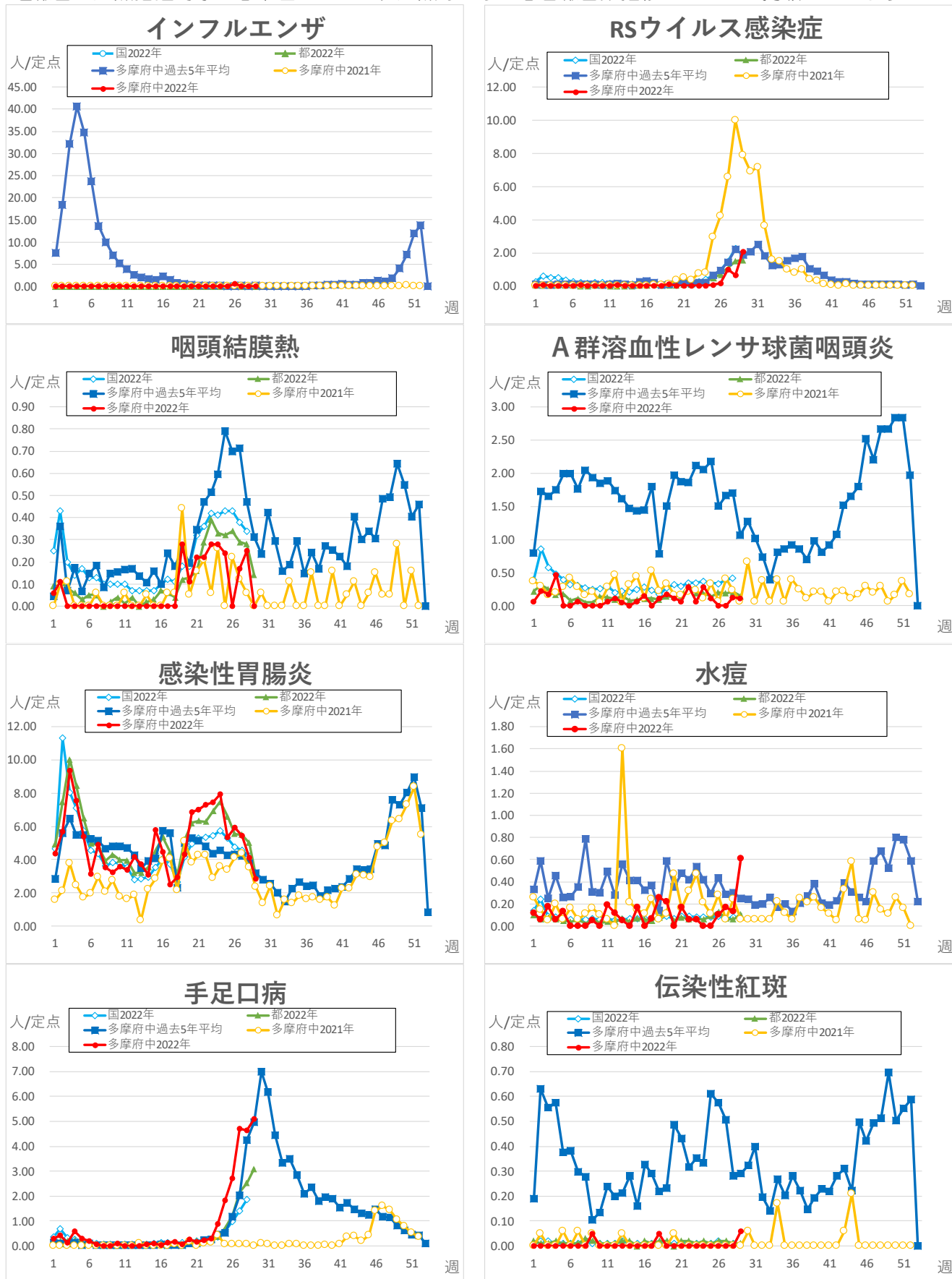
多摩府中保健所 HP

https://www.fukushihoken.metro.tokyo.lg.jp/tamafuchu/kansen/shisetu_kansen.html#cmsE3FAF

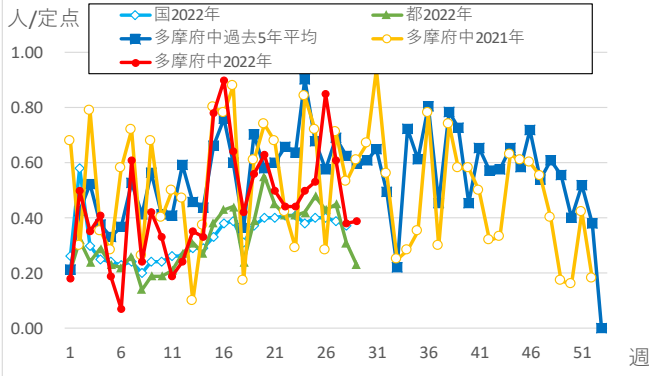


定点把握対象疾患・定点医療機関当たりの報告数

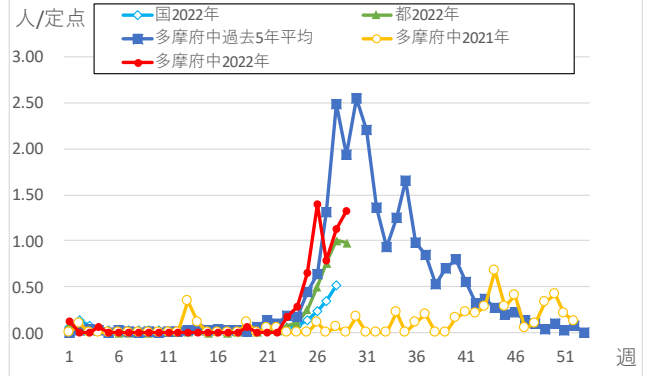
・週報告の定点把握対象の感染症について、定点あたりの患者報告数推移のグラフを掲載しています



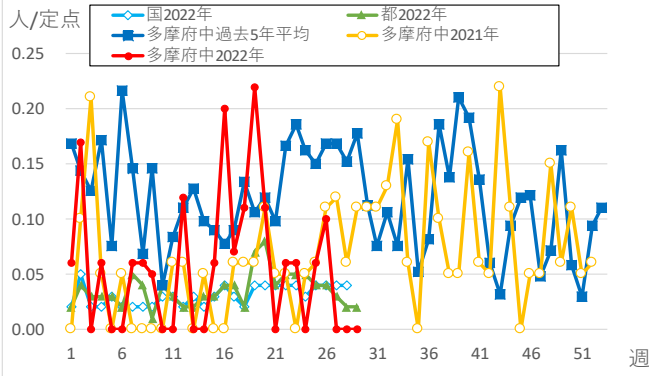
突発性発しん



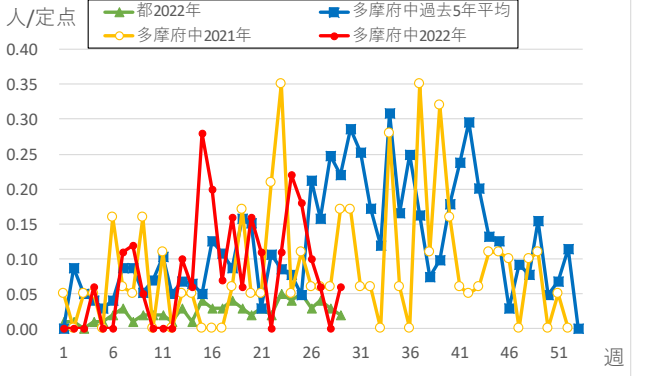
ヘルパンギーナ



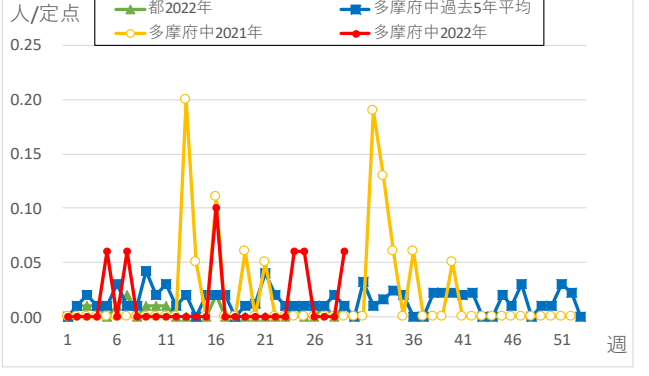
流行性耳下腺炎



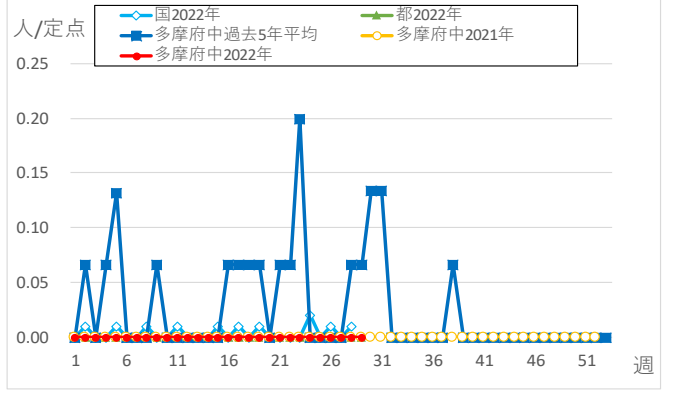
不明発しん症



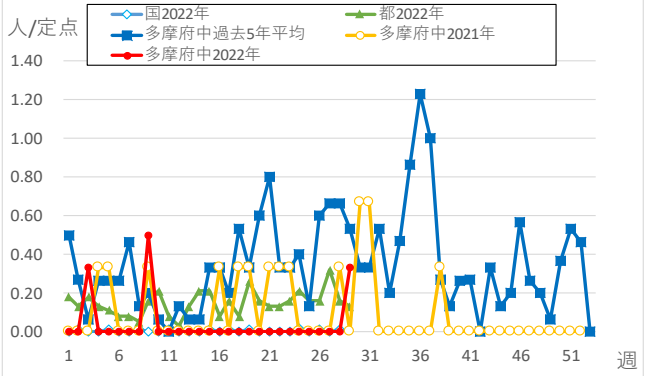
川崎病



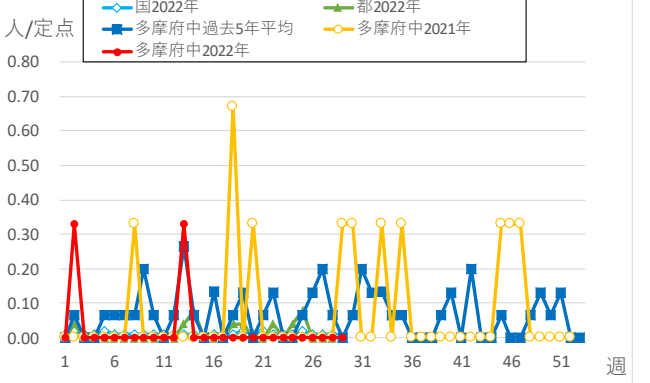
急性出血性結膜炎

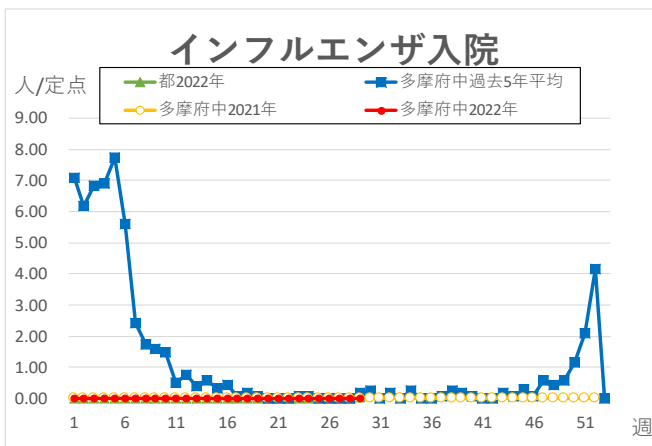
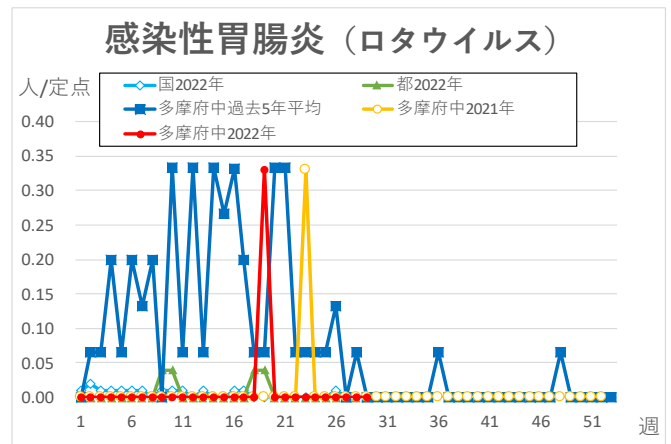
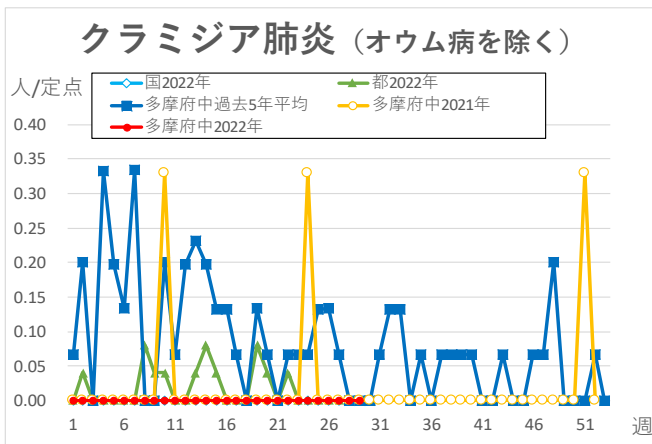
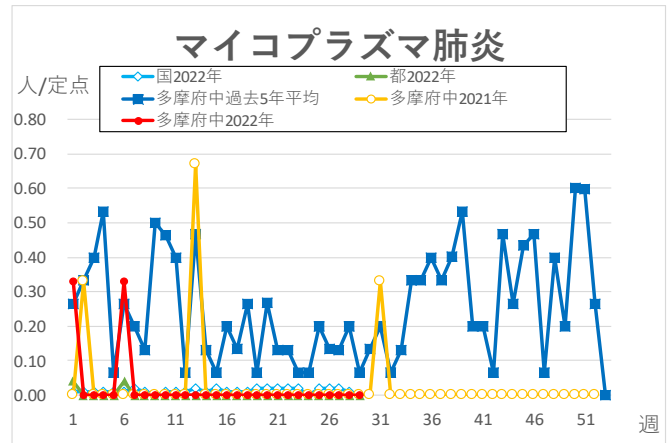
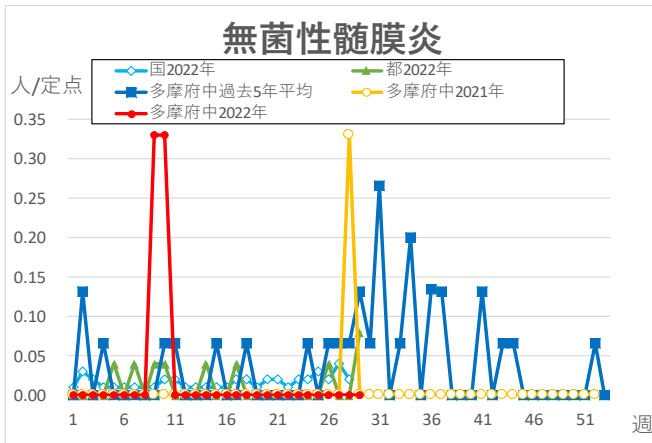


流行性角結膜炎



細菌性髄膜炎





※本グラフは感染症の発生動向の概要をお伝えするため、下の出典の最新週のデータを追加して作成しています。
過去のデータの修正は反映されておりませんので、より正確なデータについては出典元をご覧ください。
国のデータは1週間遅れで掲載しております。

<出典>東京都、多摩府中のデータ：東京都感染症情報センター <https://idsc.tniph.metro.tokyo.lg.jp/>より WEB 感染症発生動向調査
国のデータ：国立感染症研究所 <https://www.niid.go.jp/niid/ja/idwr.html>

多摩府中保健所 保健対策課
感染症対策担当
Tel : 042 (362) 2334 (代表)
 🔍 検索 多摩府中 感染症週報