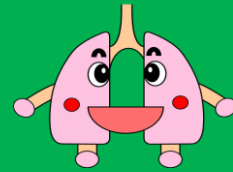


多摩府中保健所感染症週報

令和4年第32週（8月8日～8月14日）



肺えもん

今週の傾向

- ★ 新型コロナウイルスに関連した患者の発生数は多摩府中保健所管内で 10,418 人（前週比約 0.72 倍）で減少傾向です。
- ★ 手足口病、ヘルパンギーナは引き続き注意が必要です。
- ★ 疥癬の報告が複数出ています。

新型コロナウイルス感染症（COVID-19）について

- ◆ 新型コロナウイルス発生届の変更について
令和4年6月30日から、新型コロナウイルス発生届の届出基準、様式が変更されました。詳しくは以下のリンク先の新型コロナウイルスの項目をご参照ください。
<https://idsc.tmph.metro.tokyo.lg.jp/survey/kobetsu/>
- ◆ 療養証明書について
令和4年4月27日から、検査を受けて陽性と診断された方は、ハース（HER-SYS）ログインで療養証明書が表示できます。詳しくは以下のリンクをご覧ください。
https://www.fukushihoken.metro.tokyo.lg.jp/tamafuchu/shingata_corona/ryoyokikan_oshirase.html

その他最新の情報は、以下のページをご覧ください。

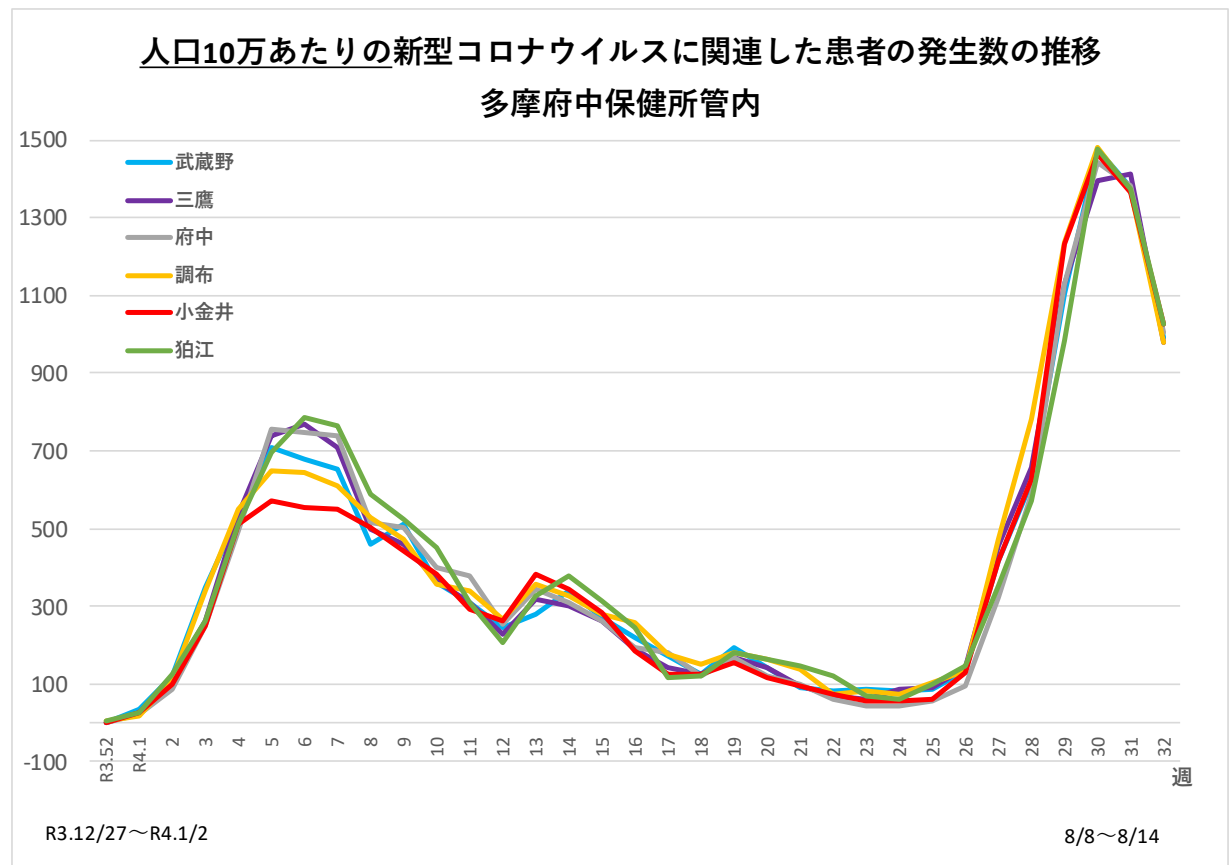
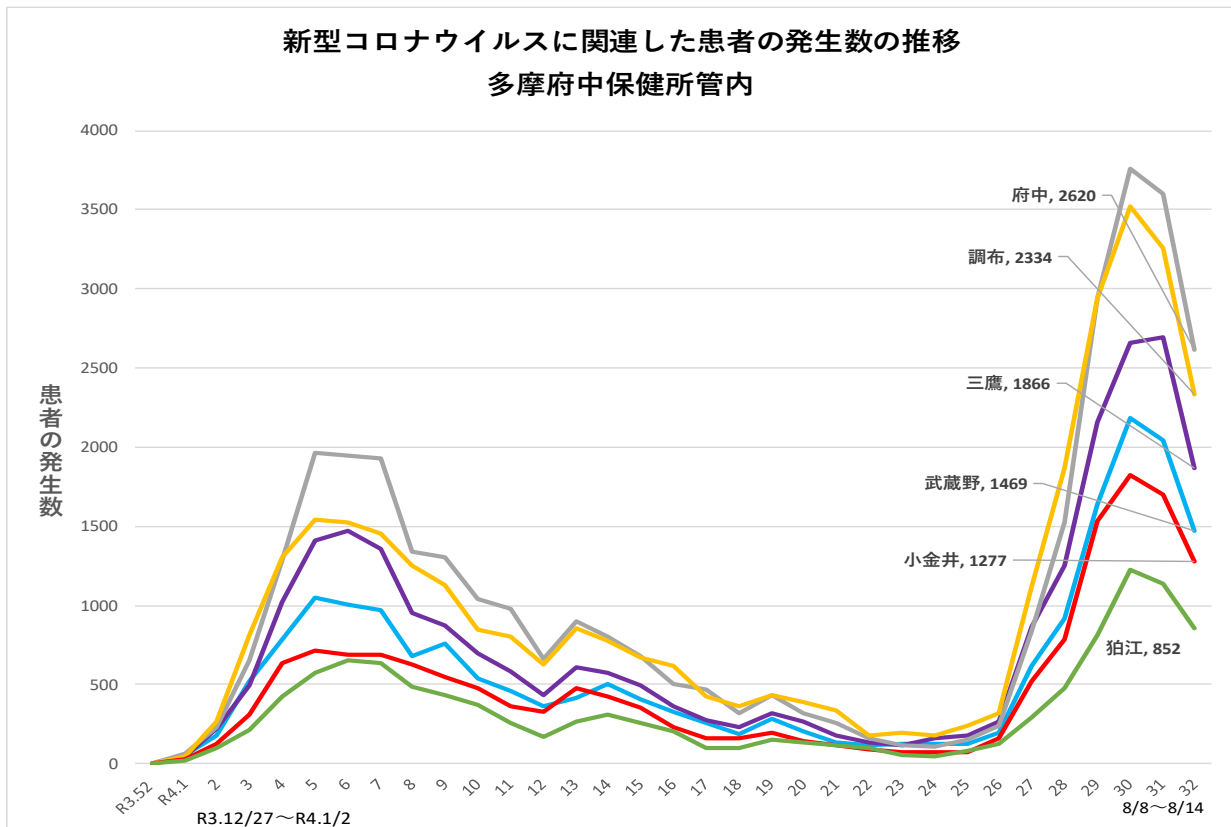
- ◆ 東京都ホームページ
 - 「東京都新型コロナウイルス感染症対策サイト」 <https://stopcovid19.metro.tokyo.lg.jp/>
- ◆ 厚生労働省ホームページ
 - 「国内の発生状況など」 <https://www.mhlw.go.jp/stf/covid-19/kokunainohasseijoukyou.html>
- ◆ 多摩府中保健所ホームページ
 - 「新型コロナウイルス感染症に関すること」
https://www.fukushihoken.metro.tokyo.lg.jp/tamafuchu/shingata_corona/index.html

管内の集団感染の状況

施設	疾患	今週の発生件数
学校・教育機関	-	-
児童福祉施設	COVID-19	2件
	手足口病	4件
	不明熱	1件
	RSウイルス	1件
高齢者福祉施設	COVID-19	13件
	疥癬	1件
障害者福祉施設	COVID-19	3件
医療機関	COVID-19	2件
	疥癬	1件

※保健所が相談を受けて把握したものを集計しており、実際の数と相違があります。

管内の新型コロナウイルス患者発生状況



データ出典：東京都福祉保健局 報道発表 <https://www.fukushihoken.metro.tokyo.lg.jp/hodo/index.html> より

新型コロナウイルスに関連した患者の発生について

*当該週の患者発生数 = 当該週末日の患者累計数 - 前週末日の患者累計数 で算出しております。

*各市の人口は令和4年1月1日現在の人口を使用（データ出典は各市のホームページ、令和4年2月8日検索）

★注目すべき感染症★

～疥癬～

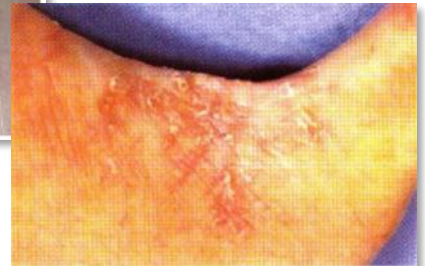
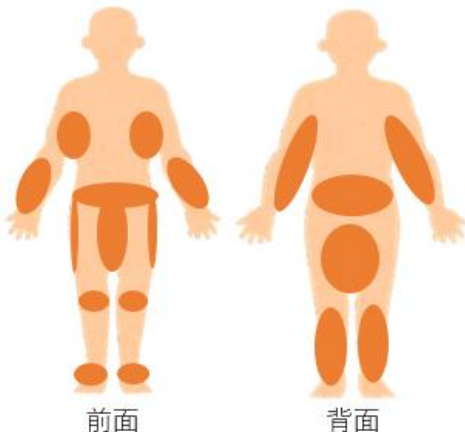
高齢者施設や医療機関から疥癬の報告がでています！

疥癬は昨年、管内で4件の集団発生がありました。疥癬は高齢者福祉施設で集団発生が起こりやすい感染症です。感染源はヒゼンダニで、皮膚の角質層に寄生することで感染します。肉眼では見えません。症状としては、皮疹や、夜間に増強する痒み等があります。「通常疥癬」と「角化型疥癬（重症型）」の2つのタイプがあり、診断がどちらであるのかによって、治療や予防が大きく変わります。まずは、疥癬の正しい知識を持つことが大切です。

● 感染経路について

- ① 皮膚と皮膚が接触することによる直接感染。
- ② 寝具の共有等のモノを介した間接感染
…仮眠室や当直室がある職場では、人肌の残っている布団等の共有で感染することがあります。
- ③ 角化型疥癬（重症型）の患者さんを介した感染
…寄生するダニの数が桁違いに多く、通常疥癬に比べると感染力が強くなります。

〈疥癬皮疹の好発部位〉



出典：地域ケアにおける感染対応マニュアル（東京都）

日頃からの標準予防策と早期発見が重要です！

● 感染拡大防止のポイント

- ・ 確実な手洗い（1ケア1手洗い）
- ・ 標準予防策
- ・ 皮膚の観察

● 医療機関受診のポイント

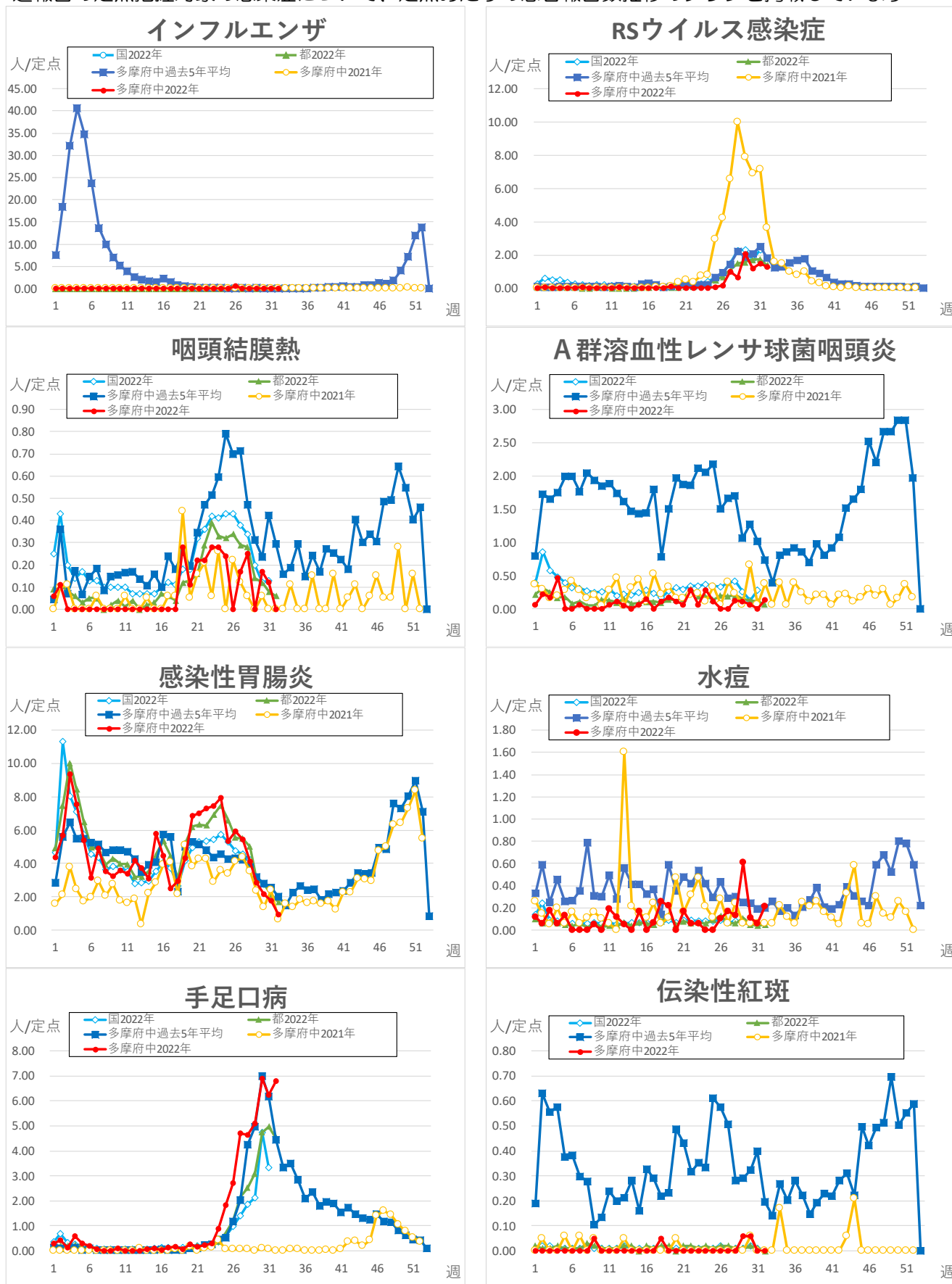
- ・ 疥癬を疑う皮疹がある
- ・ 夜間に増強する痒みがある
- ・ 家族・同居人など身近に同じ症状を持つ人がいる

● 参考：対応時にお役立てください。

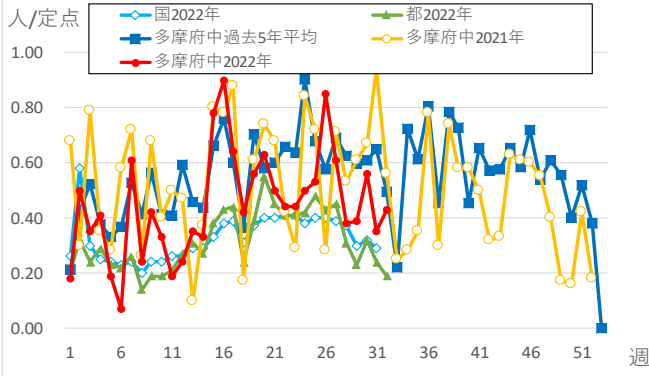
- ・ 東京都多摩立川保健所 疥癬 （ページ内でマニュアルのダウンロードもできます）
<https://www.fukushihoken.metro.tokyo.lg.jp/tthc/kansensho/kansensho/shikkan/kaisen.html>
- ・ 国立感染症研究所 疥癬とは
<https://www.niid.go.jp/niid/ja/diseases/ka/itch.html>

定点把握対象疾患・定点医療機関当たりの報告数

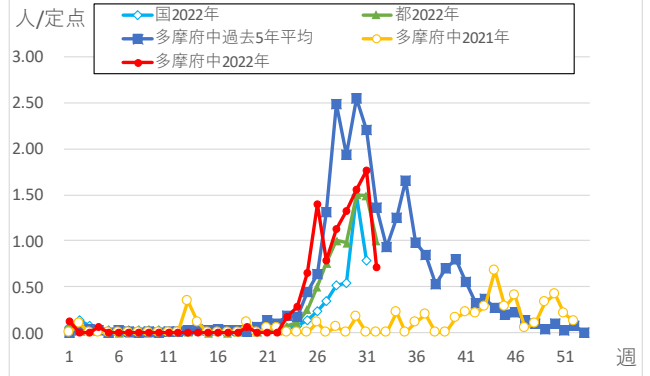
・週報告の定点把握対象の感染症について、定点あたりの患者報告数推移のグラフを掲載しています



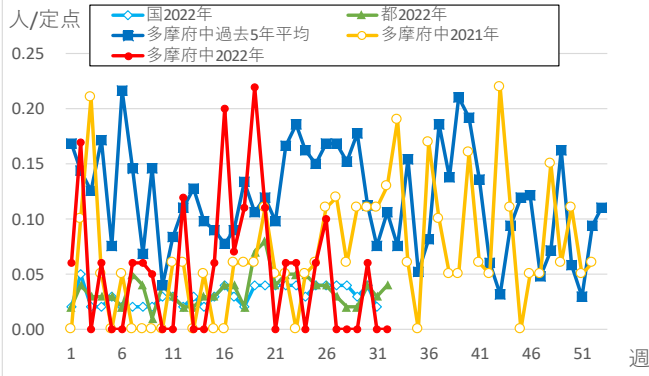
突発性発しん



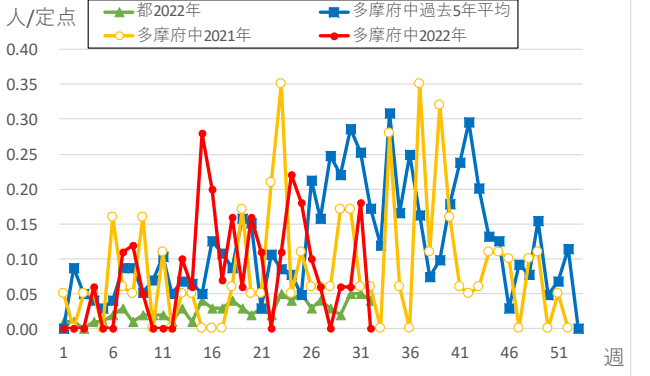
ヘルパンギーナ



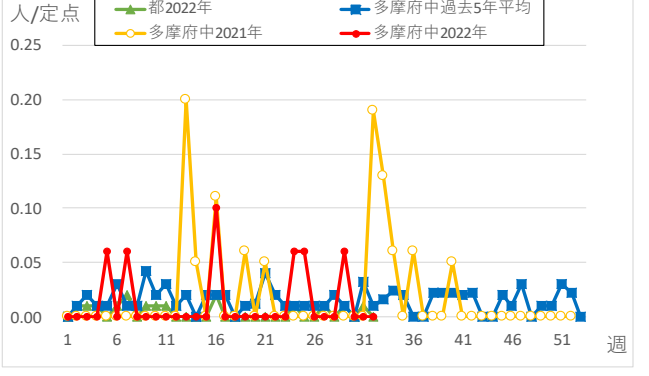
流行性耳下腺炎



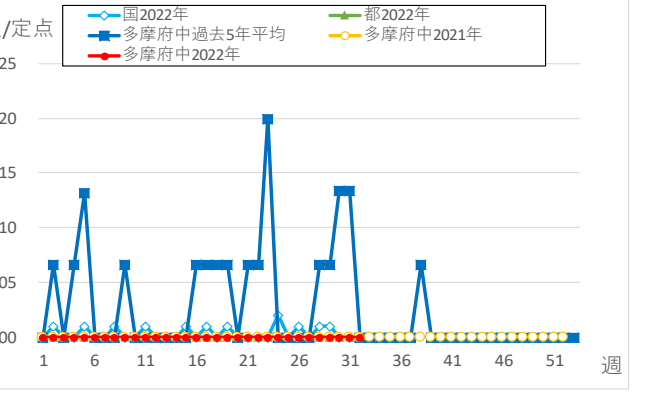
不明発しん症



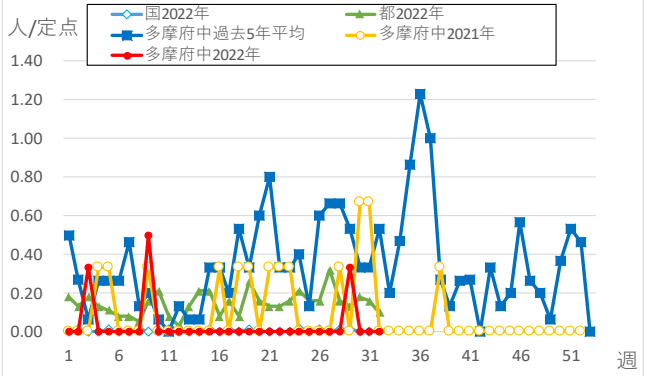
川崎病



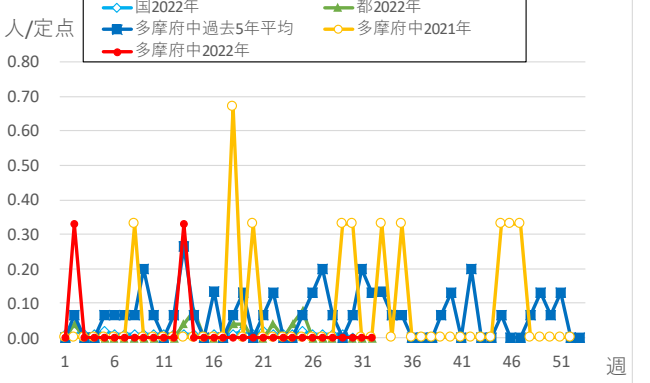
急性出血性結膜炎

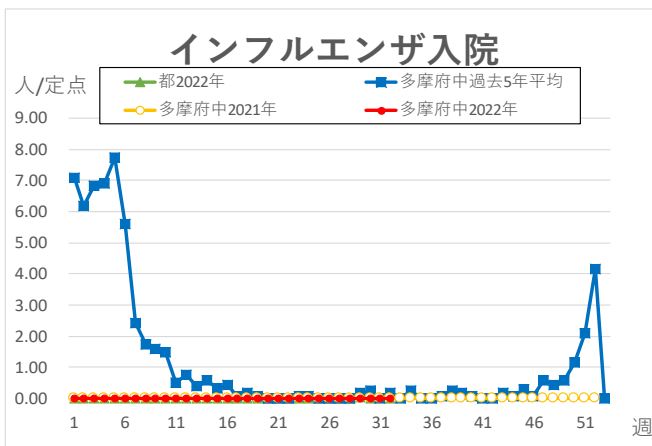
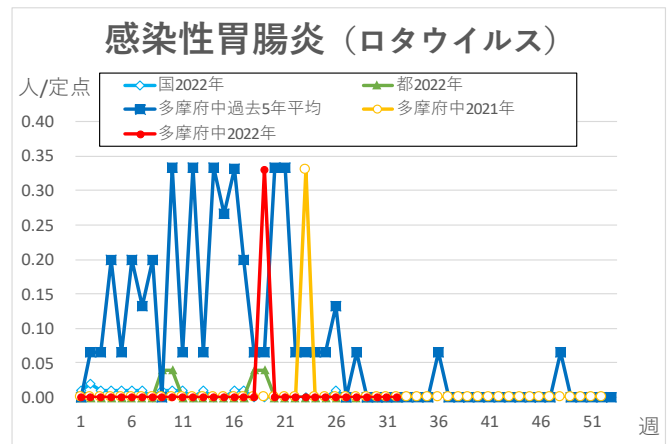
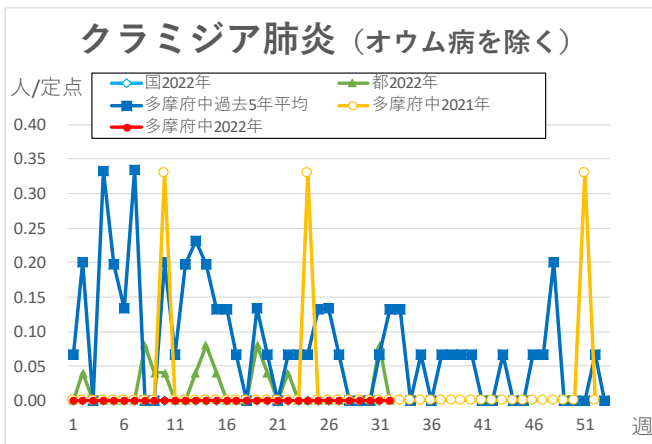
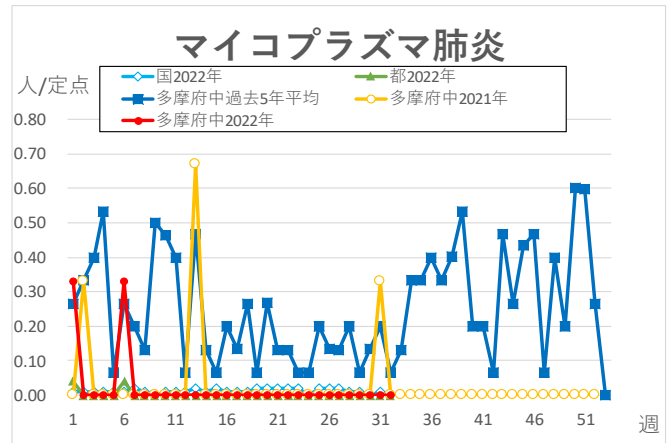
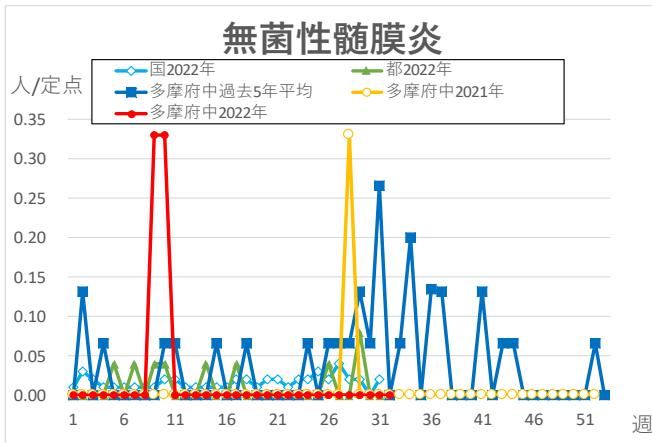


流行性角結膜炎



細菌性髄膜炎





※本グラフは感染症の発生動向の概要をお伝えするため、下の出典の最新週のデータを追加して作成しています。
過去のデータの修正は反映されておりませんので、より正確なデータについては出典元をご覧ください。
国のデータは1週間遅れで掲載しております。

<出典>東京都、多摩府中のデータ：東京都感染症情報センター <https://idsc.tniph.metro.tokyo.lg.jp/>より WEB 感染症発生動向調査
国のデータ：国立感染症研究所 <https://www.niid.go.jp/niid/ja/idwr.html>

多摩府中保健所 保健対策課
感染症対策担当
Tel : 042 (362) 2334 (代表)

🔍 検索 多摩府中 感染症週報