

# 多摩府中保健所感染症週報

令和4年第40週（10月3日～10月9日）



## 今週の傾向

- ★ 医療機関で陽性が判明した新規陽性者数は多摩府中保健所管内で人口10万人あたり9/20～9/26は245人、9/27～10/3は162人で減少傾向です。
- ★ 手足口病は警報レベル以下となりました。

## 新型コロナウイルス感染症（COVID-19）について

### ◆ 新型コロナウイルス発生届の限定について

令和4年9月26日から、新型コロナウイルスの発生届の対象者が限定化されました。詳しくは以下のホームページをご覧ください。  
届出様式については令和4年6月30日のものから変更がありません。

「新型コロナウイルス感染症と診断された方、検査で陽性になった方へ」

[https://www.fukushihoken.metro.tokyo.lg.jp/tamafuchu/shingata\\_corona/corona\\_rikan.html](https://www.fukushihoken.metro.tokyo.lg.jp/tamafuchu/shingata_corona/corona_rikan.html)

「新型コロナウイルス発生届の届出様式について」

<https://idsc.tmiph.metro.tokyo.lg.jp/survey/kobetsu/>

その他の情報は以下のホームページをご参照ください。

### ◆ 東京都ホームページ 「東京都新型コロナウイルス感染症対策サイト」

<https://stopcovid19.metro.tokyo.lg.jp/>

### ◆ 厚生労働省ホームページ 「国内の発生状況など」

<https://www.mhlw.go.jp/stf/covid-19/kokunainohasseijoukyou.html>

### ◆ 多摩府中保健所ホームページ「新型コロナウイルス感染症に関すること」

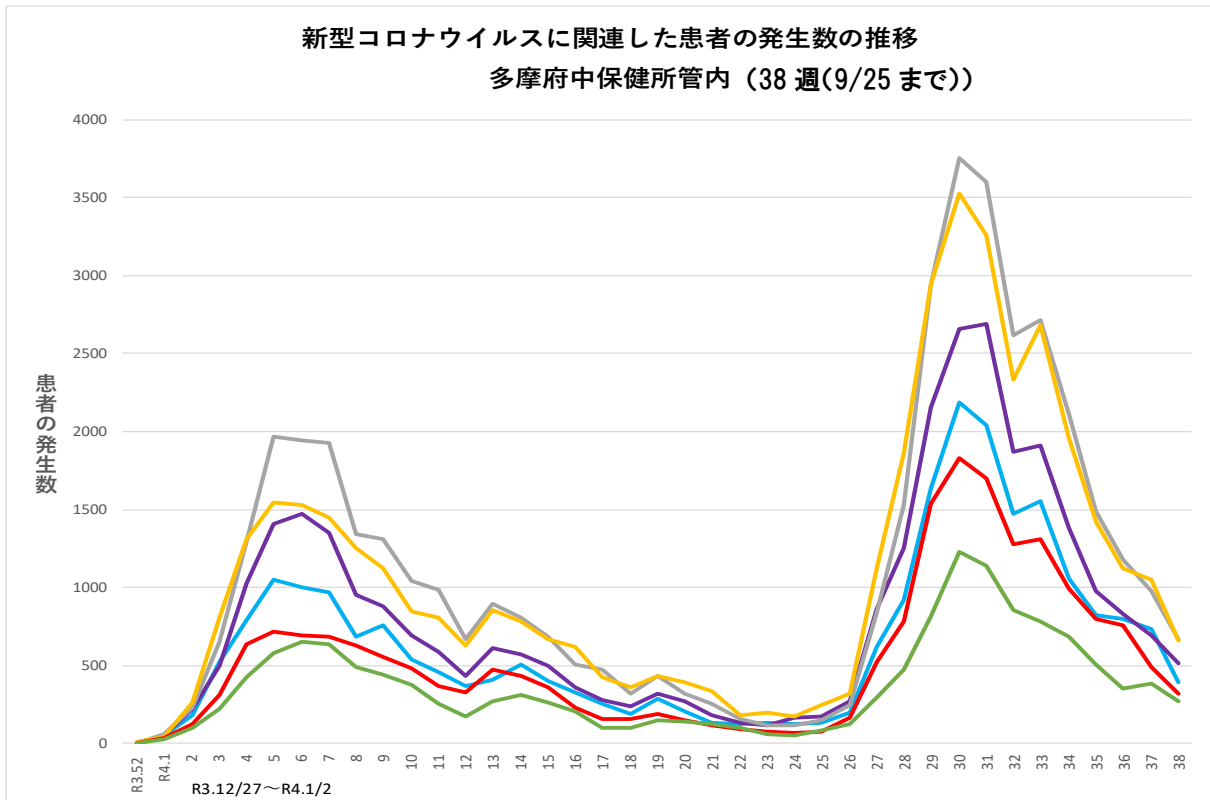
[https://www.fukushihoken.metro.tokyo.lg.jp/tamafuchu/shingata\\_corona/index.html](https://www.fukushihoken.metro.tokyo.lg.jp/tamafuchu/shingata_corona/index.html)

## 管内の集団感染の状況

施設	疾患	今週の発生件数
学校・教育機関	-	-
児童福祉施設	-	-
高齢者福祉施設	COVID-19	1件
障害者福祉施設	-	-
医療機関	COVID-19	1件

※保健所が相談を受けて把握したものを集計しており、実際の数と相違がある可能性があります。

## 管内の新型コロナウイルス患者発生状況

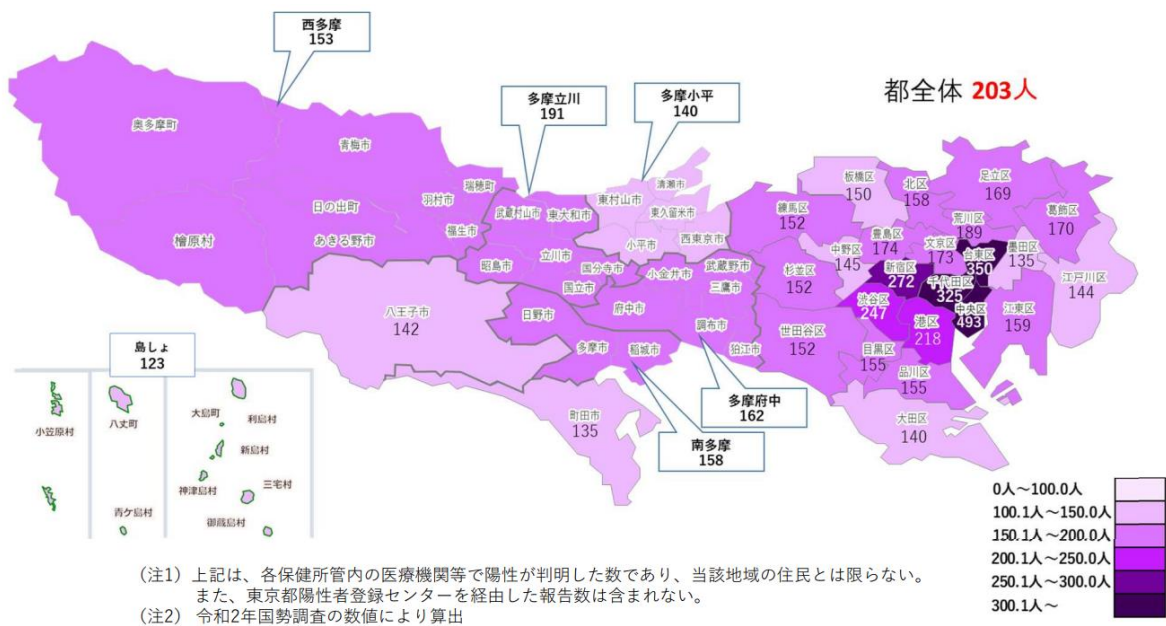


データ出典：東京都福祉保健局 報道発表 <https://www.fukushihoken.metro.tokyo.lg.jp/hodo/index.html> より  
新型コロナウイルスに関連した患者の発生について

\*当該週の患者発生数 = 当該週末日の患者累計数 - 前週末日の患者累計数 で算出しております。

\*各市の人口は令和4年1月1日現在の人口を使用（データ出典は各市のホームページ、令和4年2月8日検索）

## 人口10万人あたり医療機関で陽性が判明した新規陽性者数(保健所区域別、9/27~10/3)



データ出典：東京都福祉保健局 モニタリング会議資料

[https://www.bousai.metro.tokyo.lg.jp/\\_res/projects/default\\_project/\\_page\\_001/O22/257/20221006\\_O3.pdf](https://www.bousai.metro.tokyo.lg.jp/_res/projects/default_project/_page_001/O22/257/20221006_O3.pdf)

★注目すべき感染症★

# 咳エチケットを心掛けましょう

今週は、大きな感染症の流行は見られませんでした。

これから流行し始めるインフルエンザなど、咳やくしゃみの飛沫によって感染する感染症はたくさんあります。「手洗い」や「咳エチケット」は、感染症対策の基本です。

この機会に、改めて**咳エチケットのポイント**を確認しましょう。

## 咳エチケットのポイント

- 1) マスクを着用する（口・鼻を覆う）
- 2) マスクがない場合は、ティッシュやハンカチ、袖などで口や鼻を覆う



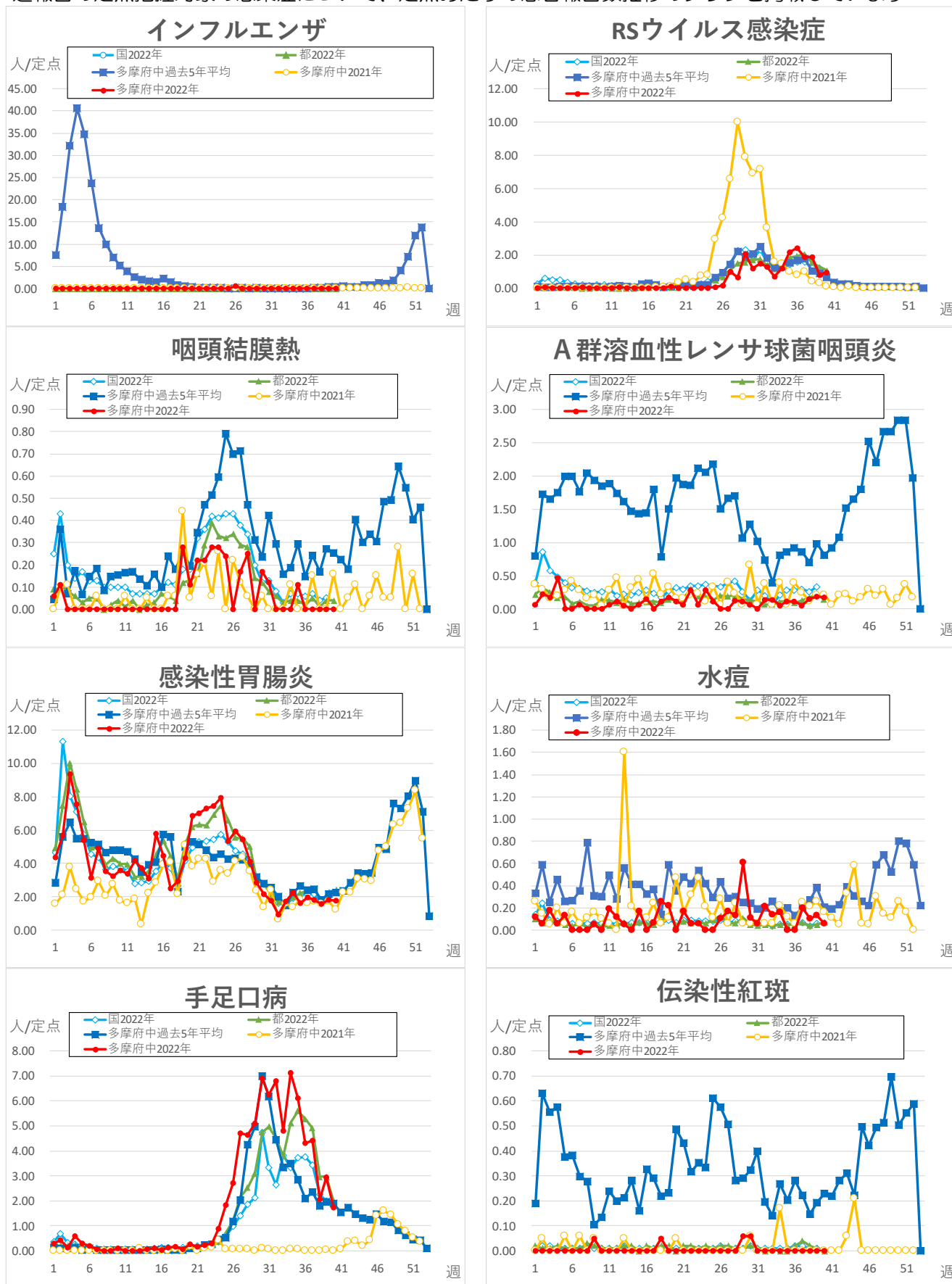
※咳やくしゃみをする時はティッシュやマスクを口にあてましょう！

※手で覆った場合、手にウイルスが残っている可能性があるため、手洗いをしましょう！

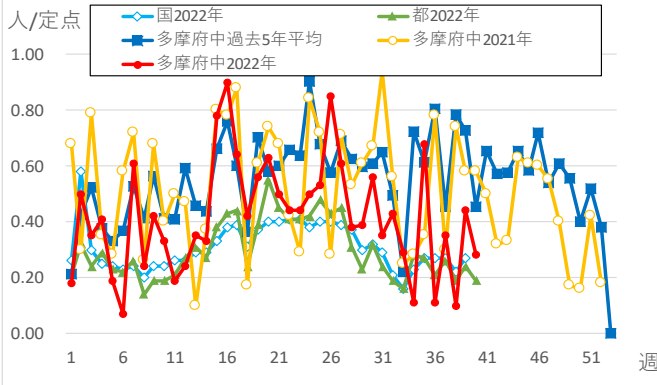
参考：厚生労働省 咳エチケット <https://www.mhlw.go.jp/stf/seisakunitsuite/bunya/0000187997.html>  
<https://www.mhlw.go.jp/content/10900000/000593495.pdf>

## 定点把握対象疾患・定点医療機関当たりの報告数

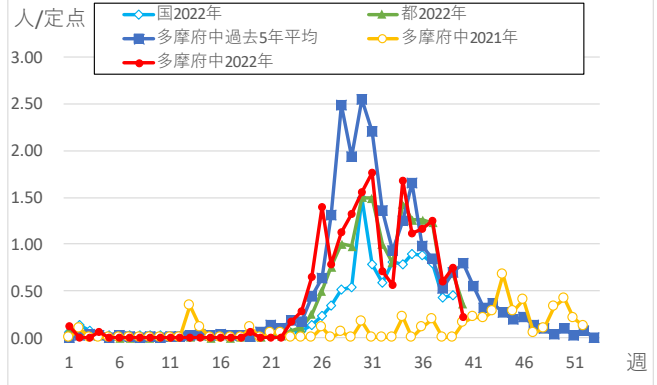
・週報告の定点把握対象の感染症について、定点あたりの患者報告数推移のグラフを掲載しています



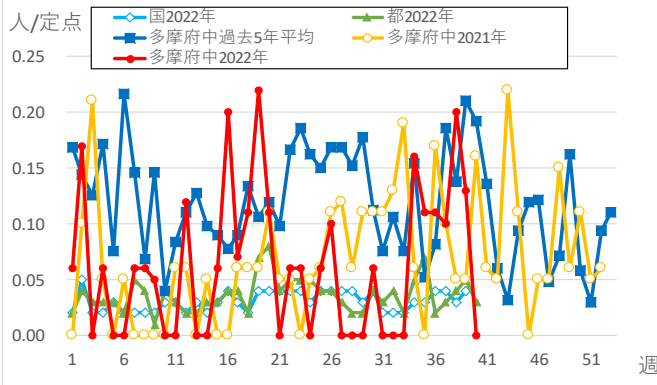
### 突発性発しん



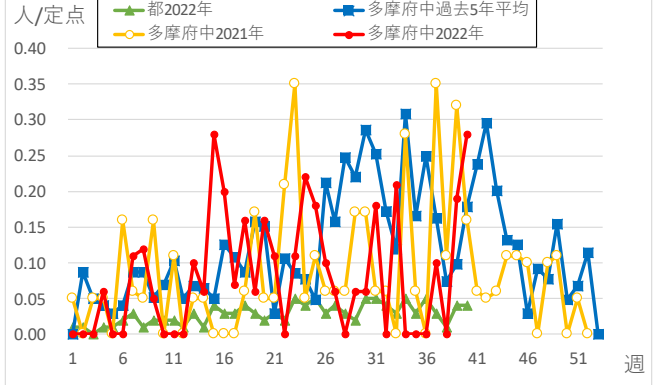
### ヘルパンギーナ



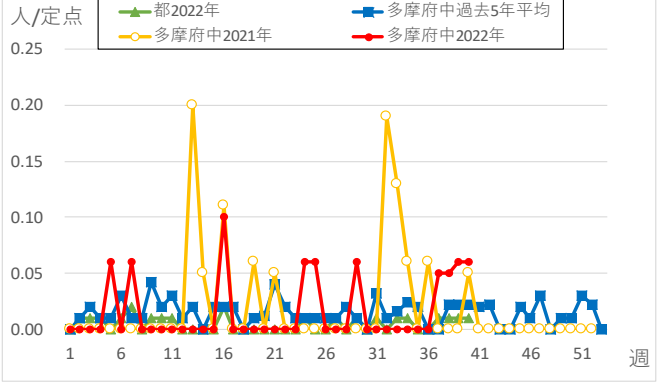
### 流行性耳下腺炎



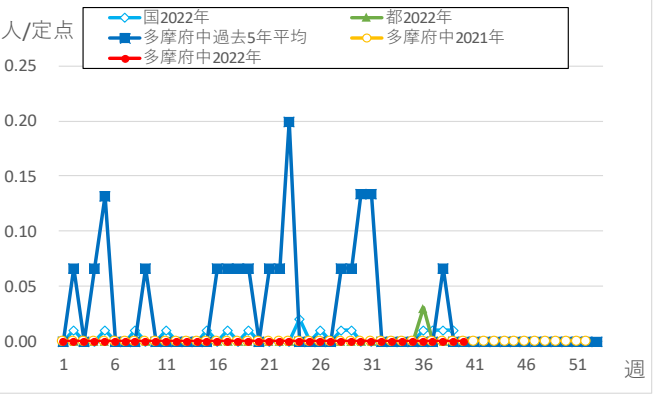
### 不明発しん症



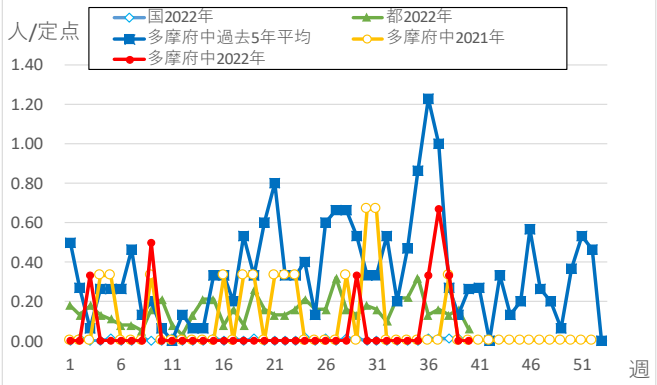
### 川崎病



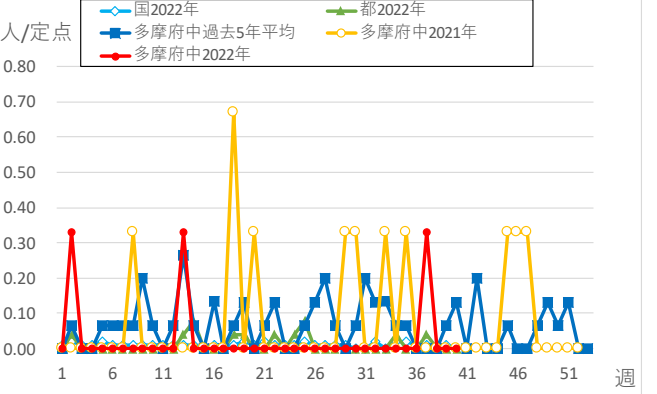
### 急性出血性結膜炎

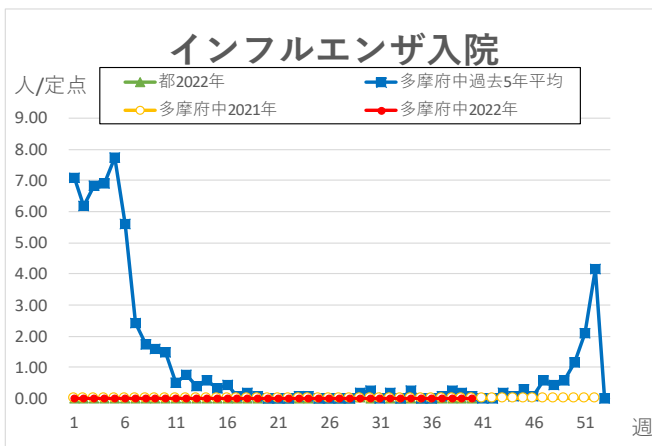
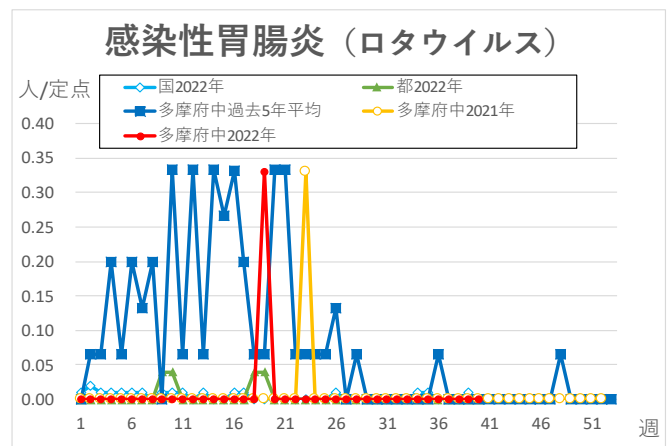
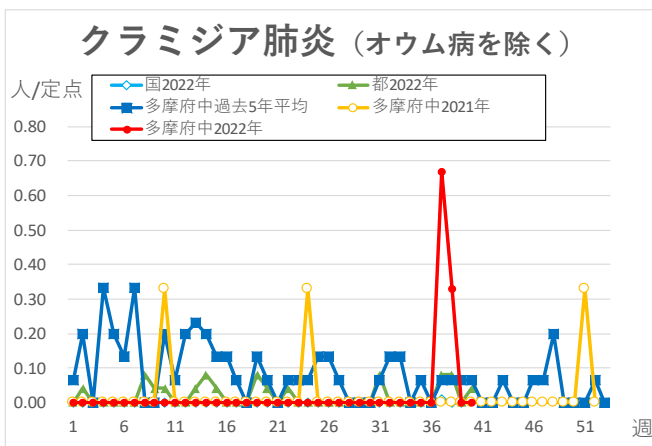
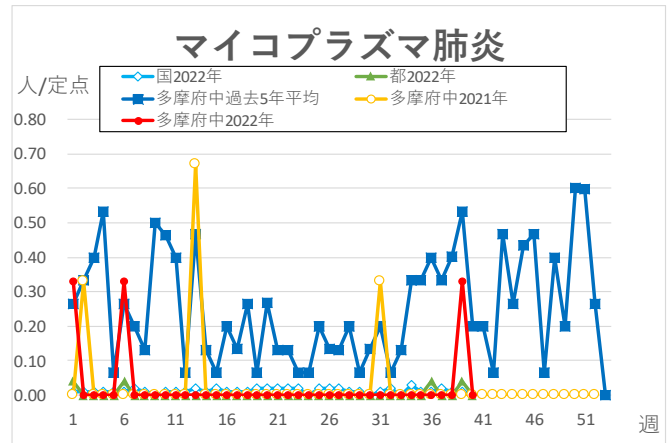
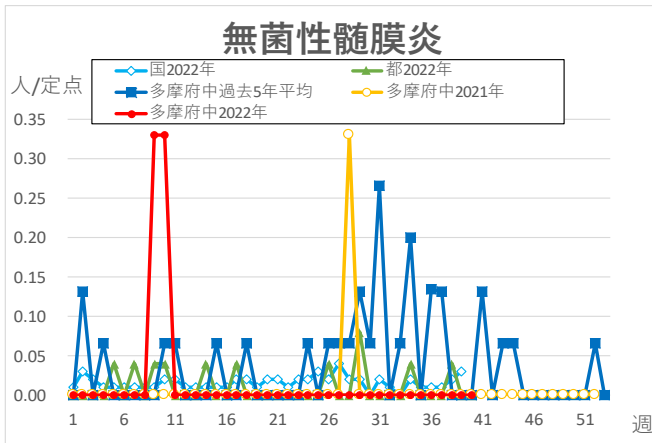


### 流行性角結膜炎



### 細菌性髄膜炎





※本グラフは感染症の発生動向の概要をお伝えするため、下の出典の最新週のデータを追加して作成しています。  
 過去のデータの修正は反映されておりませんので、より正確なデータについては出典元をご覧ください。  
 国のデータは1週間遅れで掲載しております。

<出典>東京都、多摩府中のデータ：東京都感染症情報センター <https://idsc.tniph.metro.tokyo.lg.jp/>より WEB 感染症発生動向調査  
 国のデータ：国立感染症研究所 <https://www.niid.go.jp/niid/ja/idwr.html>

多摩府中保健所 保健対策課  
 感染症対策担当  
 Tel : 042 (362) 2334 (代表)  
 🔍 検索 多摩府中 感染症週報