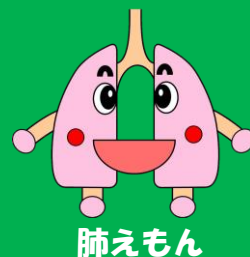


多摩府中保健所感染症週報

令和4年第42週（10月17日～10月23日）



今週の傾向

★ 医療機関で陽性が判明した新規陽性者数は、多摩府中保健所管内で人口10万人あたり、
9/27～10/3は162人、10/4～10/10は123人、10/17～10/23は116人で減少傾向です。

新型コロナウイルス感染症（COVID-19）について

◆ 新型コロナウイルス発生届の限定について

令和4年9月26日から、新型コロナウイルスの発生届の対象者が限定化されました。
詳しくは以下のホームページをご覧ください。
届出様式については令和4年6月30日のものから変更がありません。

「新型コロナウイルス感染症と診断された方、検査で陽性になった方へ」

https://www.fukushihoken.metro.tokyo.lg.jp/tamafuchu/shingata_corona/corona_rikan.html

「新型コロナウイルス発生届の届出様式について」

<https://idsc.tmiph.metro.tokyo.lg.jp/survey/kobetsu/>

その他の情報は以下のホームページをご参照ください。

◆ 東京都ホームページ 「東京都新型コロナウイルス感染症対策サイト」

<https://stopcovid19.metro.tokyo.lg.jp/>

◆ 厚生労働省ホームページ 「国内の発生状況など」

<https://www.mhlw.go.jp/stf/covid-19/kokunainohasseijoukyou.html>

◆ 多摩府中保健所ホームページ「新型コロナウイルス感染症に関すること」

https://www.fukushihoken.metro.tokyo.lg.jp/tamafuchu/shingata_corona/index.html

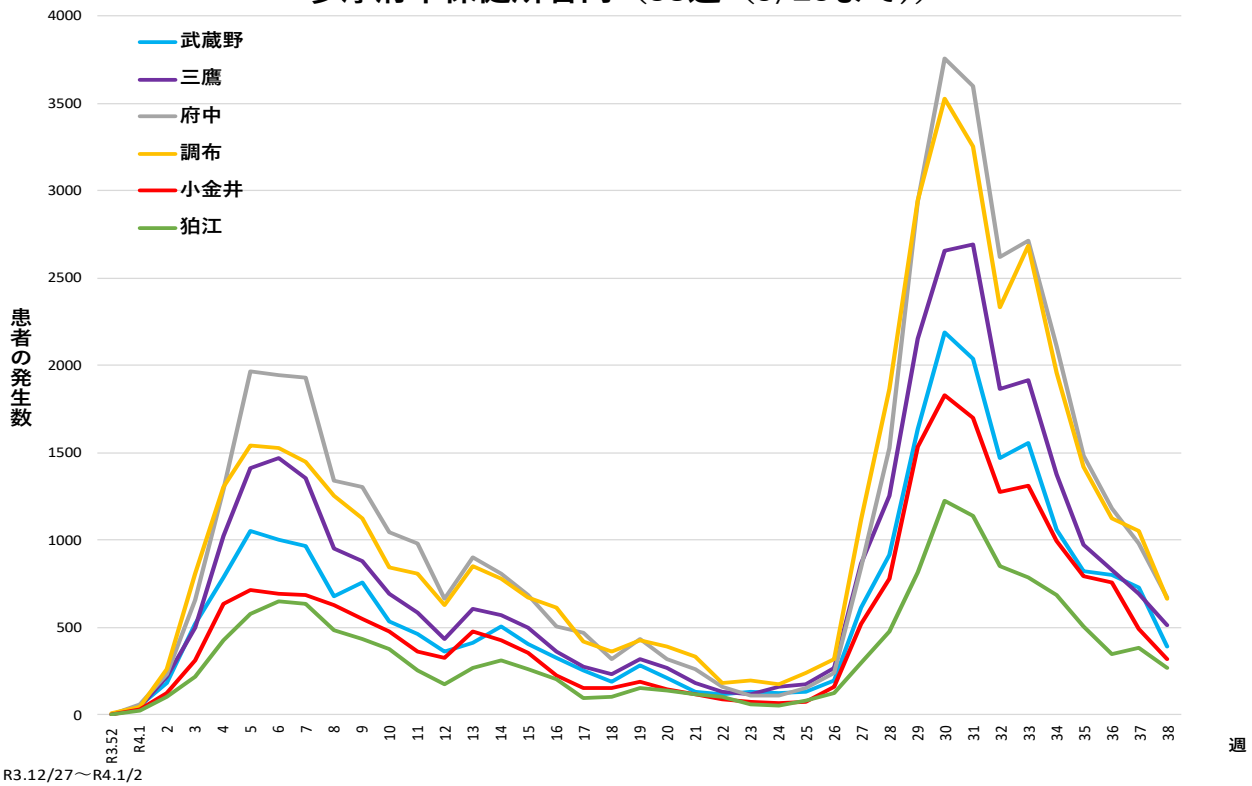
管内の集団感染の状況

施設	疾患	今週の発生件数
学校・教育機関	-	-
児童福祉施設	-	-
高齢者福祉施設	COVID-19	2件
障害者福祉施設	-	-
医療機関	COVID-19	2件

※保健所が相談を受けて把握したものを集計しており、実際の数と相違がある可能性があります。

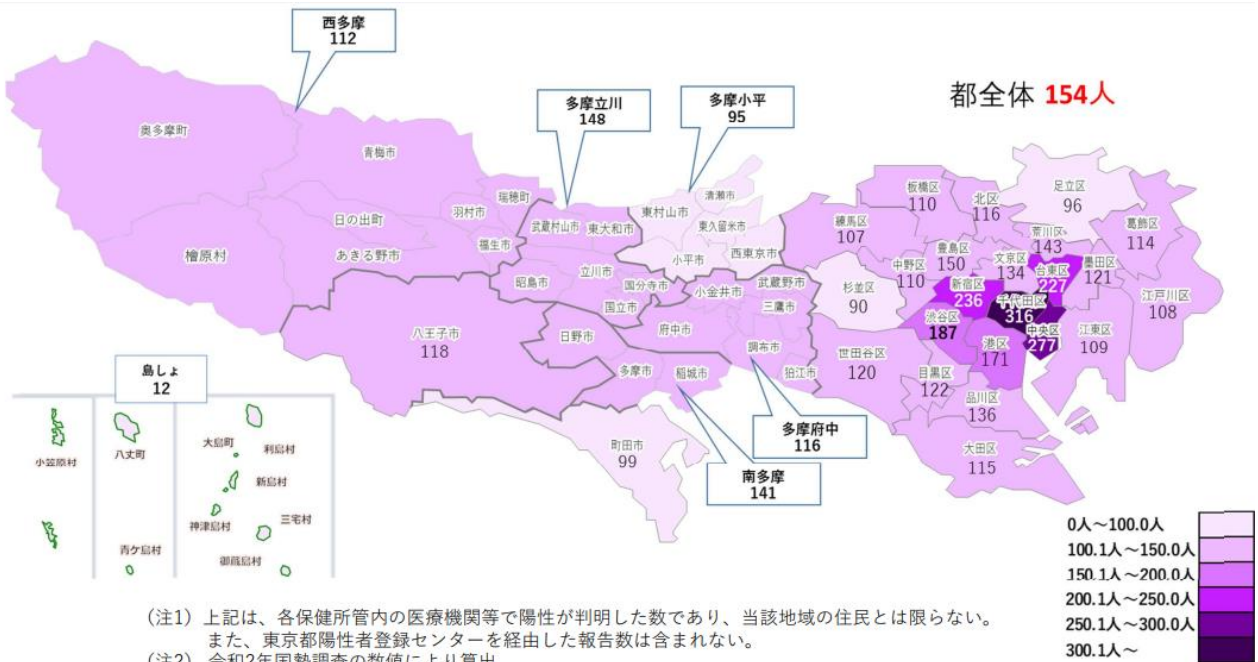
管内の新型コロナウイルス患者発生状況

新型コロナウイルスに関連した患者の発生数の推移 多摩府中保健所管内（38週（9/25まで））



データ出典：東京都福祉保健局 報道発表 <https://www.fukushihoken.metro.tokyo.lg.jp/hodo/index.html> より
 新型コロナウイルスに関連した患者の発生について
 *当該週の患者発生数 = 当該週末日の患者累計数 - 前週末日の患者累計数 で算出しております。
 *各市の人口は令和4年1月1日現在の人口を使用（データ出典は各市のホームページ、令和4年2月8日検索）

人口10万人あたり医療機関で陽性が判明した新規陽性者数（保健所区域別、10/11～10/17）



(注1) 上記は、各保健所管内の医療機関等で陽性が判明した数であり、当該地域の住民とは限らない。
 また、東京都陽性者登録センターを経由した報告数は含まれない。
 (注2) 令和2年国勢調査の数値により算出

データ出典：東京都福祉保健局 モニタリング会議資料
https://www.bousai.metro.tokyo.lg.jp/_res/projects/default_project/_page/_001/022/317/20221020_03.pdf

★注目すべき感染症★
インフルエンザ

インフルエンザが流行する季節に入ります！

＜現在の状況＞

- ・インフルエンザ定点当たりの患者報告数：東京都 41 週（10/10～10/16）は 2 人。
管内 42 週（10/17～10/23）は 0 人。
- ・インフルエンザ様疾患による集団発生事例は 0 件。
- ・定点当たりの報告数が 1 人を超えている都道府県はありません。

約 2 年間インフルエンザの流行は見られませんでした。
今年は、免疫がない方も増えて大きな流行が起こる可能性があります。

流行が本格化する前に、予防方法を確認しましょう！

①予防接種について

- ・インフルエンザのワクチン接種は、例年 10 月頃から開始します。
- ・発病の予防、発症後の重症化や死亡者を減らすことへつながります。
- ・重症化しやすい高齢者や乳幼児、妊婦の方などは、早めにワクチン接種を検討しましょう。



②咳エチケット



③手洗い



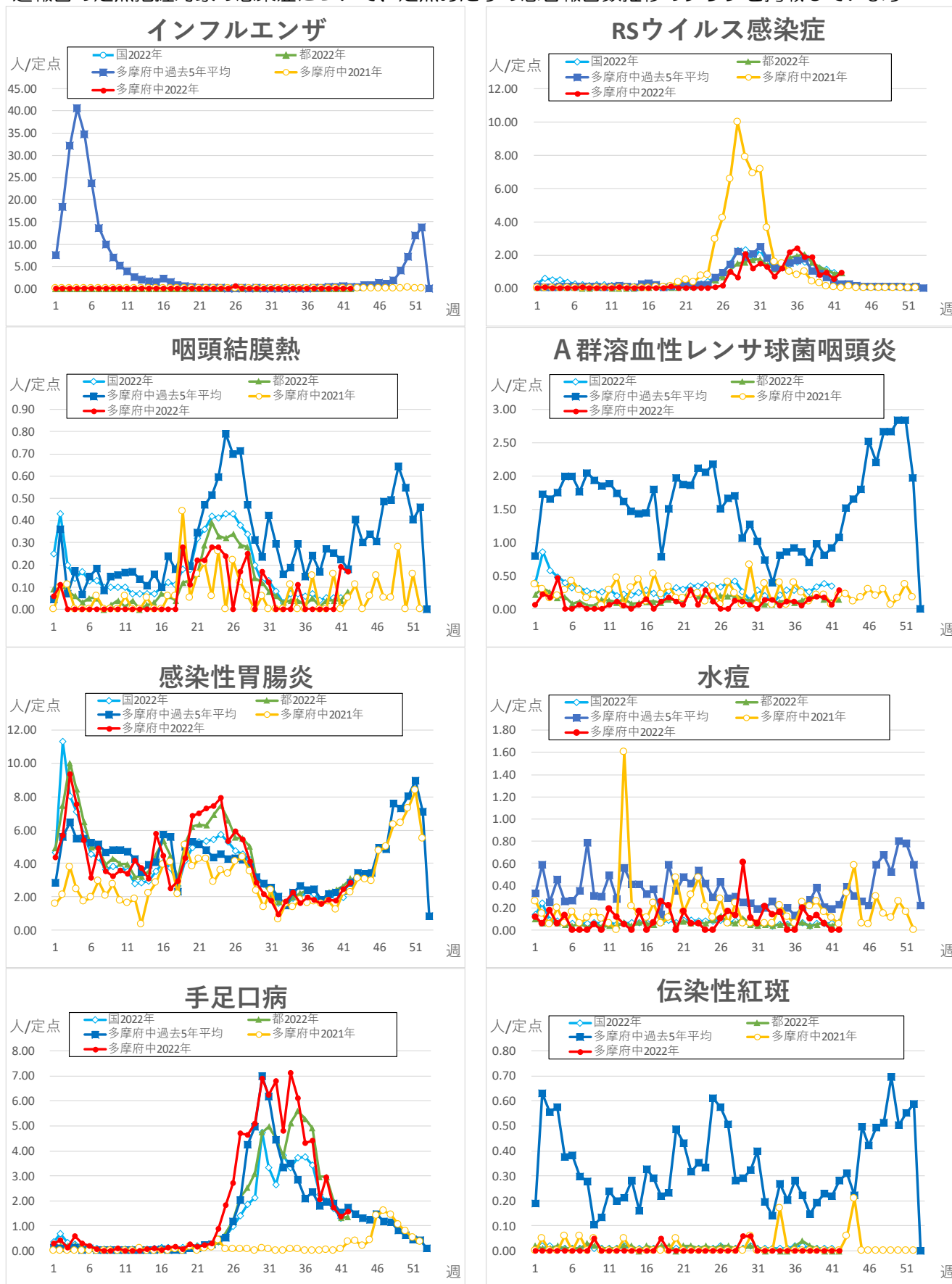
施設で複数名の発生・ご相談がある場合は、保健所へご連絡ください

参考：※定期予防接種の対象者や申し込み方法等は、お住いの区市町村の情報をご確認ください。

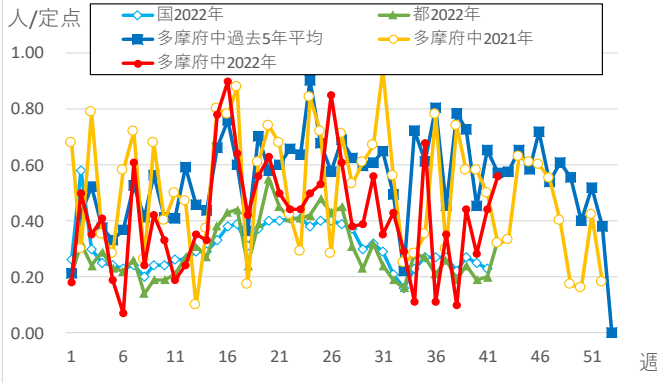
- ・東京都感染症情報センター「インフルエンザ対策のポイント」<https://idsc.tmiph.metro.tokyo.lg.jp/diseases/flu/point/>
- ・東京都感染症情報センター「東京都インフルエンザ情報（2022-2023 年シーズン）」<https://idsc.tmiph.metro.tokyo.lg.jp/flu/>
- ・東京都福祉保健局「インフルエンザの定期予防接種について」<https://www.fukushihoken.metro.tokyo.lg.jp/iryo/kansen/influenzayobossesyu.html>

定点把握対象疾患・定点医療機関当たりの報告数

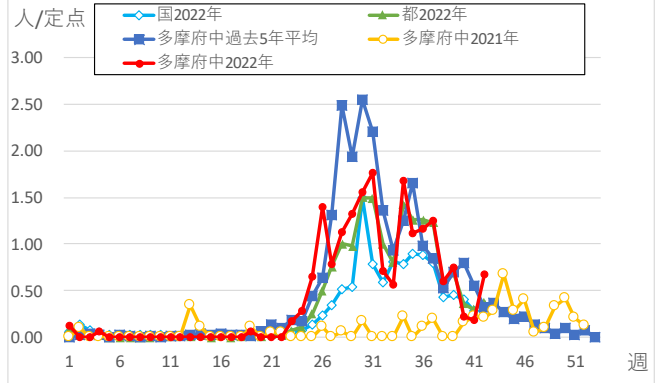
・週報告の定点把握対象の感染症について、定点あたりの患者報告数推移のグラフを掲載しています



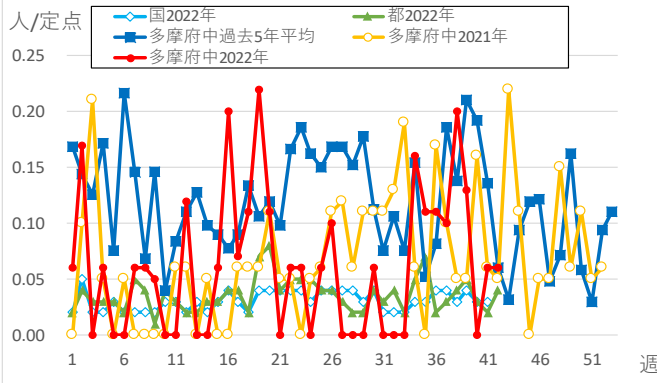
突発性発しん



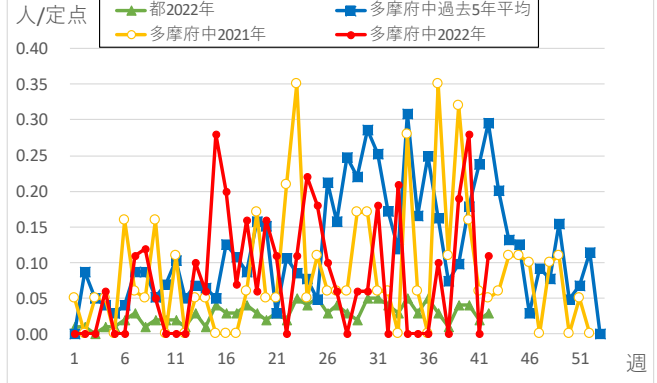
ヘルパンギーナ



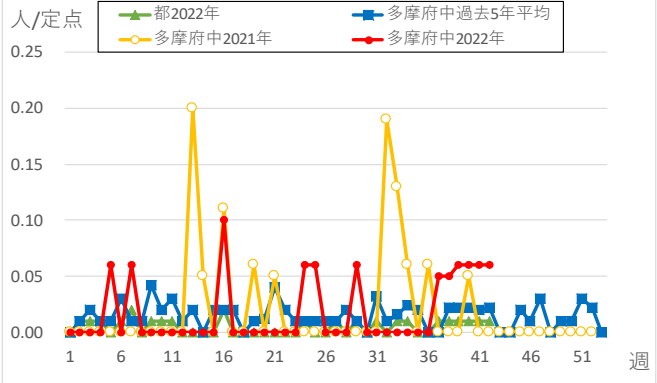
流行性耳下腺炎



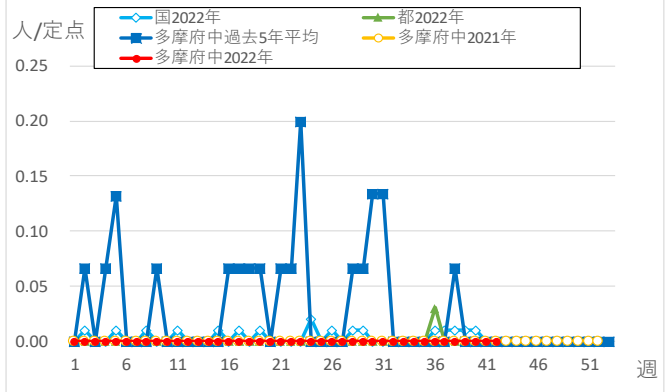
不明発しん症



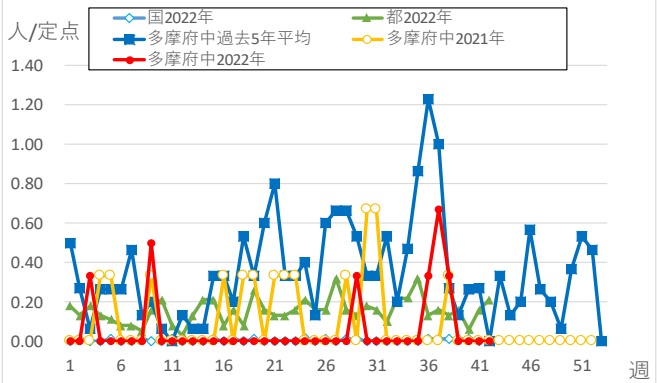
川崎病



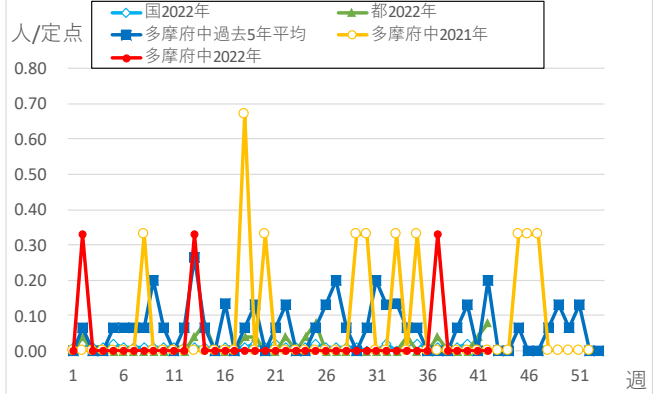
急性出血性結膜炎

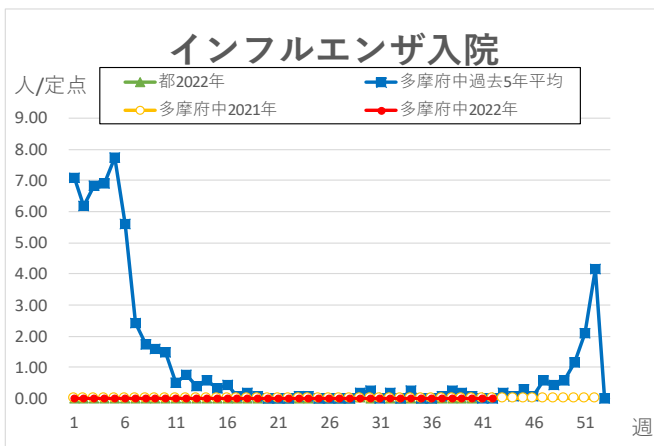
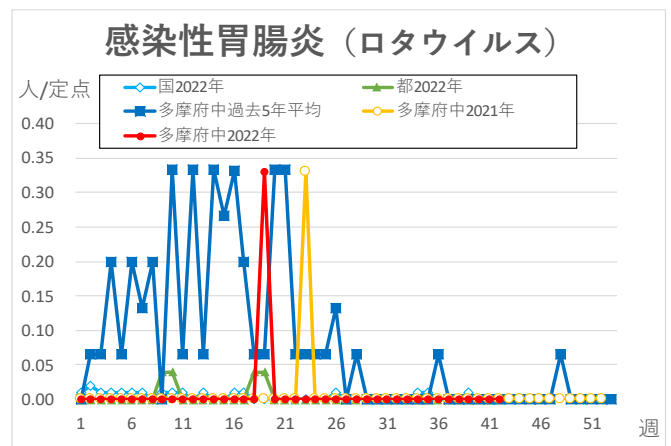
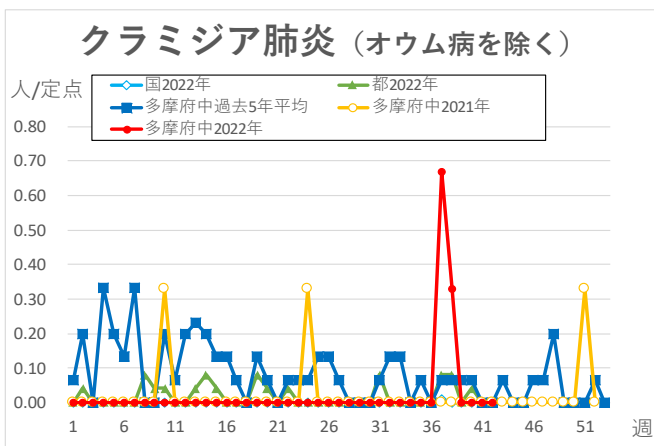
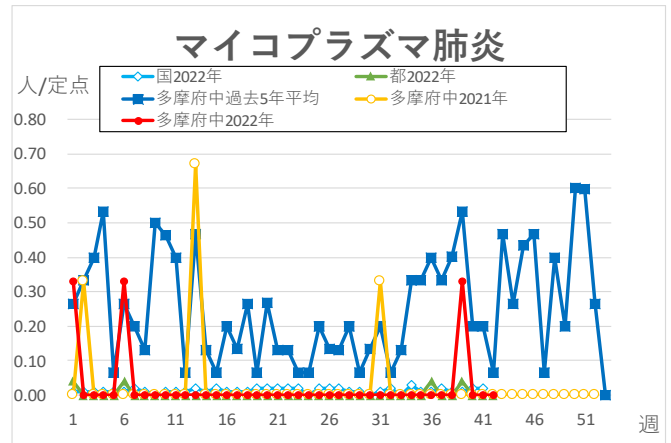
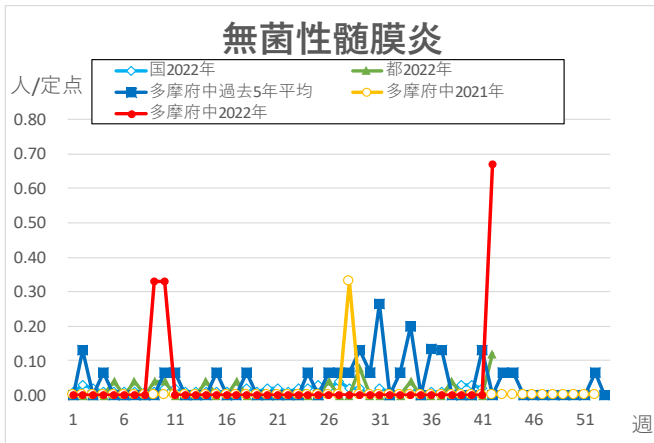


流行性角結膜炎



細菌性髄膜炎





※本グラフは感染症の発生動向の概要をお伝えするため、下の出典の最新週のデータを追加して作成しています。
過去のデータの修正は反映されておりませんので、より正確なデータについては出典元をご覧ください。
国のデータは1週間遅れで掲載しております。

<出典>東京都、多摩府中のデータ：東京都感染症情報センター <https://idsc.tniph.metro.tokyo.lg.jp/>より WEB 感染症発生動向調査
国のデータ：国立感染症研究所 <https://www.niid.go.jp/niid/ja/idwr.html>

多摩府中保健所 保健対策課
感染症対策担当
Tel : 042 (362) 2334 (代表)
 🔍 検索 多摩府中 感染症週報