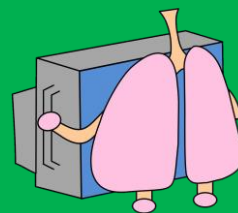


多摩府中保健所感染症週報

令和4年第51週（12月19日～12月25日）



肺えもん

今週の傾向

- ★ 新型コロナウイルス感染症新規陽性者数（医療機関での陽性判明）は、多摩府中保健所管内で人口10万人あたり565人（今週先週比114%）で、9週連続して増加しています。
- ★ インフルエンザの管内定点医療機関あたりの報告数は2.52人で、6週連続で増加しています。東京都全体では定点医療機関あたり2.30人で、今後本格的な流行に注意が必要です。
- ★ 感染性胃腸炎は例年同様の増加が続いています。（定点医療機関あたり報告数 多摩府中 7.32）

新型コロナウイルス感染症（COVID-19）について

◆ 新型コロナウイルス発生届の限定について

令和4年9月26日から、新型コロナウイルスの発生届の対象者が限定化されました。

詳しくは以下のホームページをご覧ください。

届出様式については令和4年6月30日のものから変更がありません。

「新型コロナウイルス感染症と診断された方、検査で陽性になった方へ」

https://www.fukushihoken.metro.tokyo.lg.jp/tamafuchu/shingata_corona/corona_rikan.html

「新型コロナウイルス発生届の届出様式について」

<https://idsc.tmiph.metro.tokyo.lg.jp/survey/kobetsu/>

その他の情報は以下のホームページをご参照ください。

- ◆ 東京都ホームページ 「東京都新型コロナウイルス感染症対策サイト」

<https://stopcovid19.metro.tokyo.lg.jp/>

- ◆ 厚生労働省ホームページ 「国内の発生状況など」

<https://www.mhlw.go.jp/stf/covid-19/kokunainohasseijoukyou.html>

- ◆ 多摩府中保健所ホームページ「新型コロナウイルス感染症に関すること」

https://www.fukushihoken.metro.tokyo.lg.jp/tamafuchu/shingata_corona/index.html

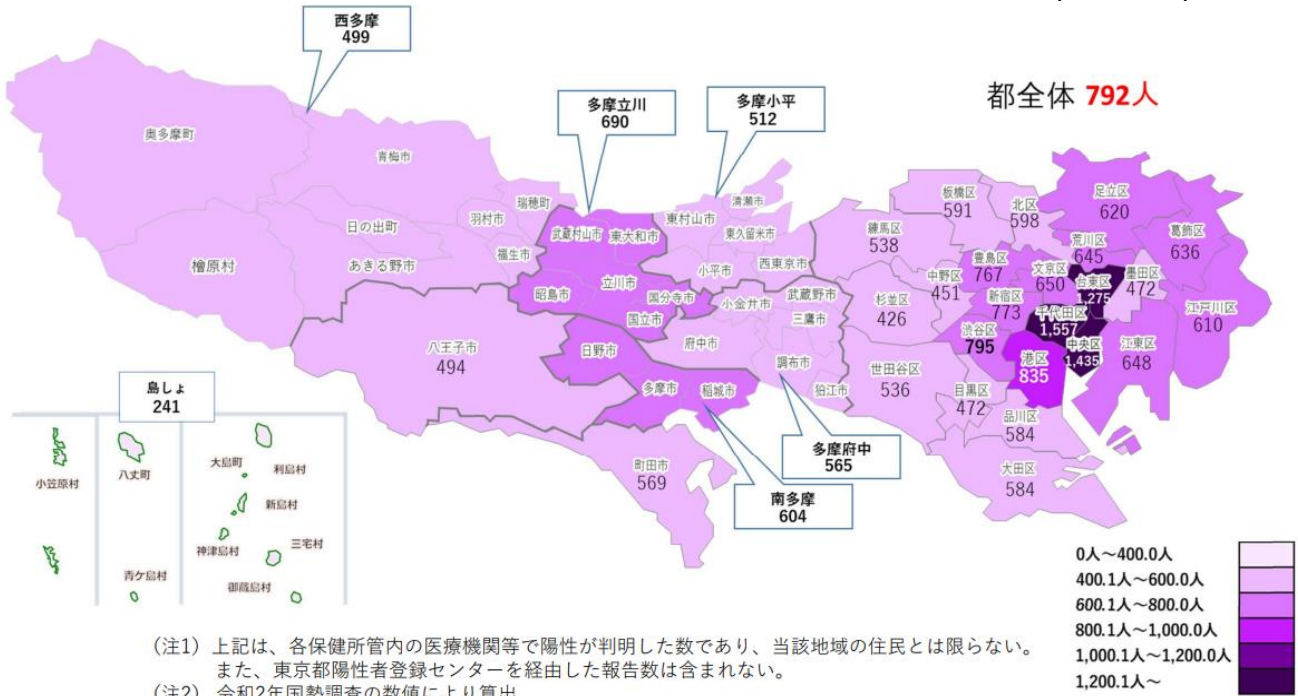
管内の集団感染の状況

施設	疾患	今週の発生件数
学校・教育機関	インフルエンザ	4件
児童福祉施設	感染性胃腸炎	1件
高齢者福祉施設	COVID-19	8件
障害者福祉施設	-	-
医療機関	COVID-19	2件
その他	-	-

※保健所が相談を受けて把握したものを集計しており、実際の数と相違がある可能性があります。

管内の新型コロナウイルス患者発生状況

人口10万人あたり医療機関で陽性が判明した新規陽性者数（保健所区域別、12/13～12/19）

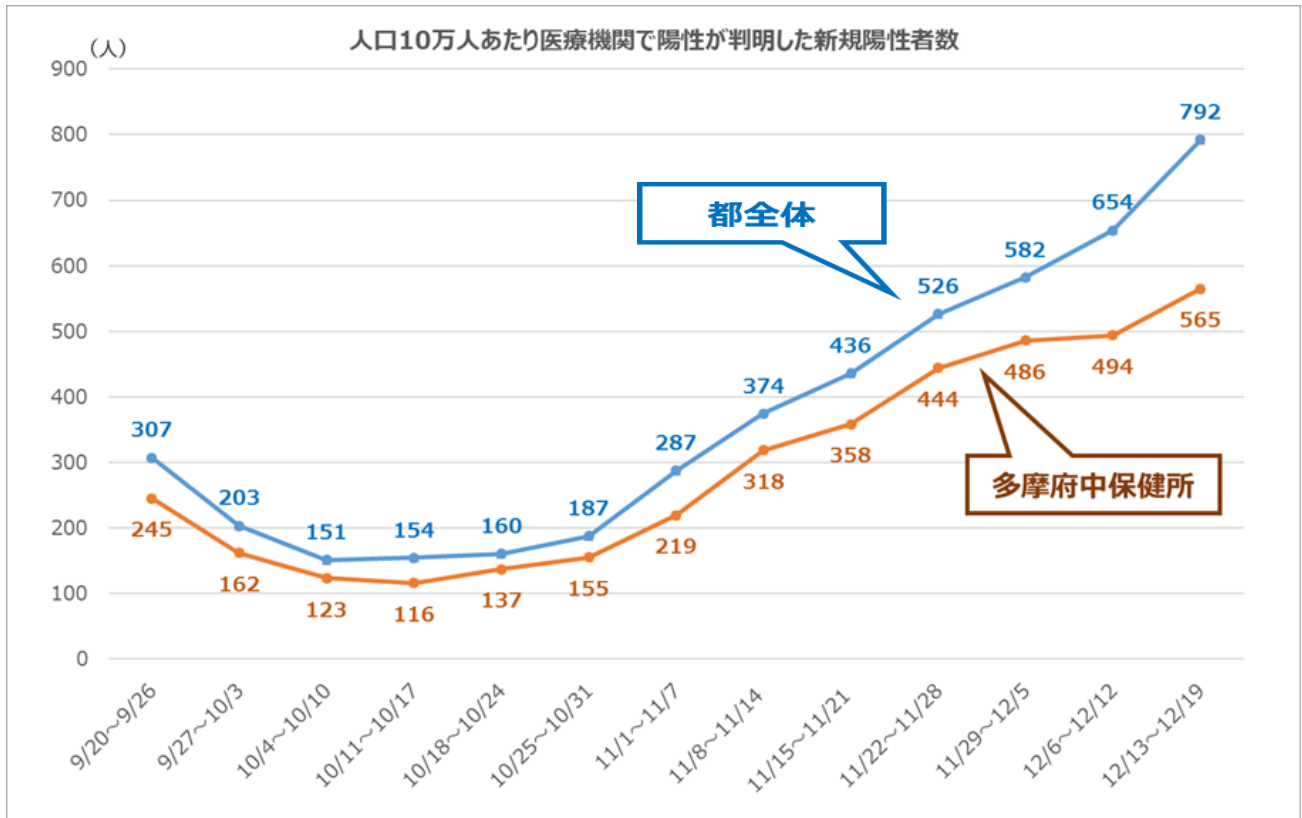


(注1) 上記は、各保健所管内の医療機関等で陽性が判明した数であり、当該地域の住民とは限らない。
また、東京都陽性者登録センターを経由した報告数は含まれない。

(注2) 令和2年国勢調査の数値により算出

データ出典：東京都福祉保健局 モニタリング会議資料

https://www.bousai.metro.tokyo.lg.jp/res/projects/default_project/page/001/022/706/20221208_03.pdf



データ出典：東京都福祉保健局 モニタリング会議資料

<https://www.bousai.metro.tokyo.lg.jp/taisaku/saigai/1021348/index.html>

★注目すべき感染症★
インフルエンザ

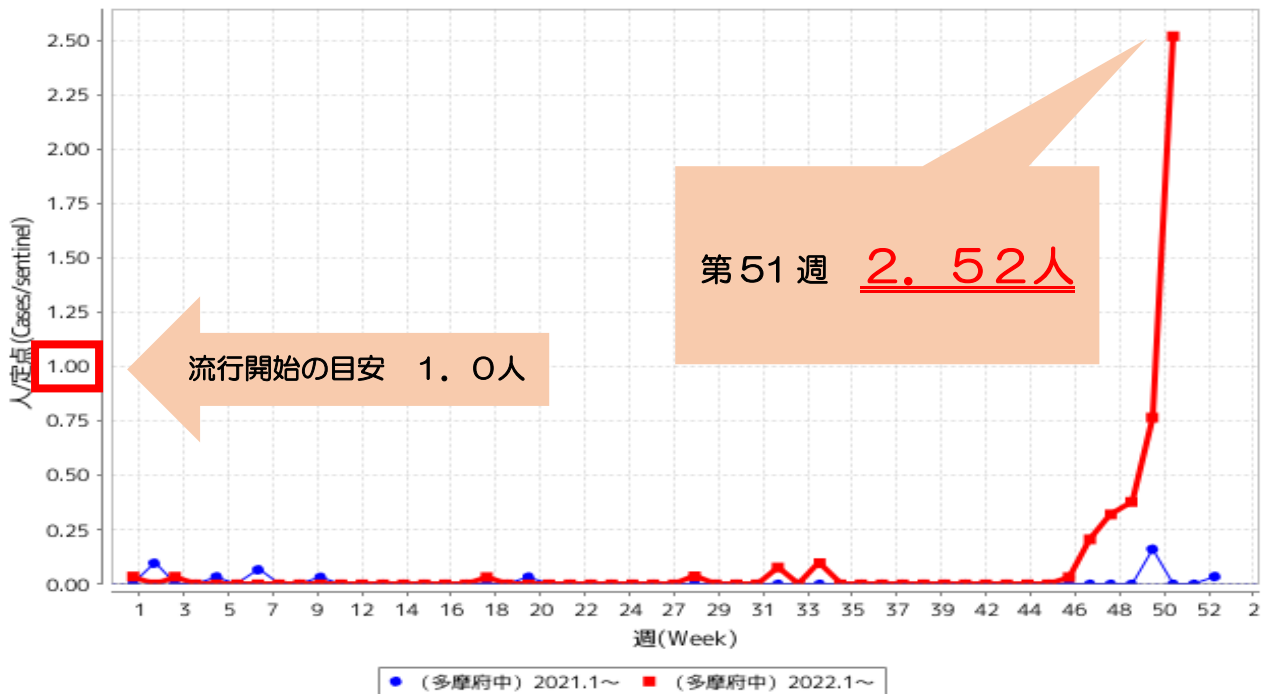
インフルエンザが流行期に入りました

多摩府中保健所管内のインフルエンザ定点医療機関あたりの患者報告数は **2.52人** でした。

流行開始の目安となる定点あたり 1.0 人を超え、3 年ぶりに流行期に入りました。

今後本格的な流行が懸念されるため注意が必要です。

多摩府中保健所管内定点医療機関あたりインフルエンザ患者報告数推移 2021 年比較



■ワクチン接種を検討しましょう

ワクチンは**発症**や**重症化**を抑える効果があります。効果が期待できるのは接種した **2週間後**からです。既に流行期に入っているため、ご希望の方は早めの接種をお願いします。

新型コロナワクチンの接種と間隔を空けず、同時接種が可能です。

■基本的な対策を確認しましょう

手洗い・マスク着用・換気などの基本的対策も重要です。

インフルエンザの予防については週報**第46週**、**第48週**も

あわせてご覧ください。



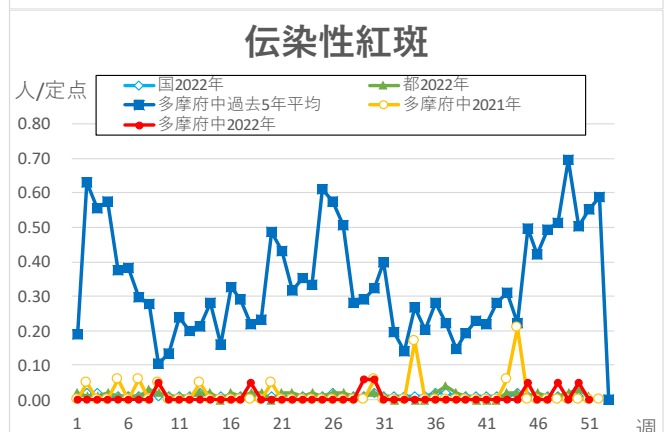
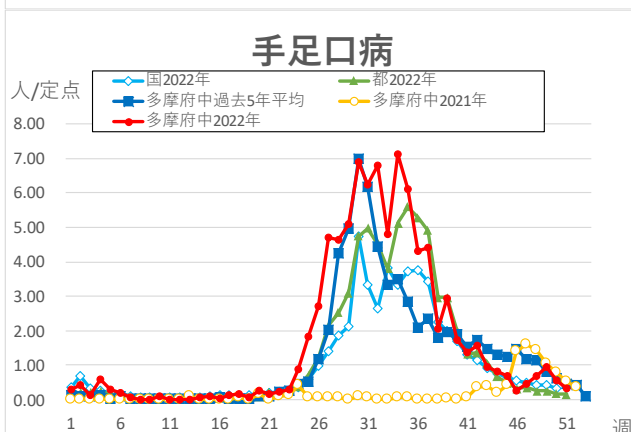
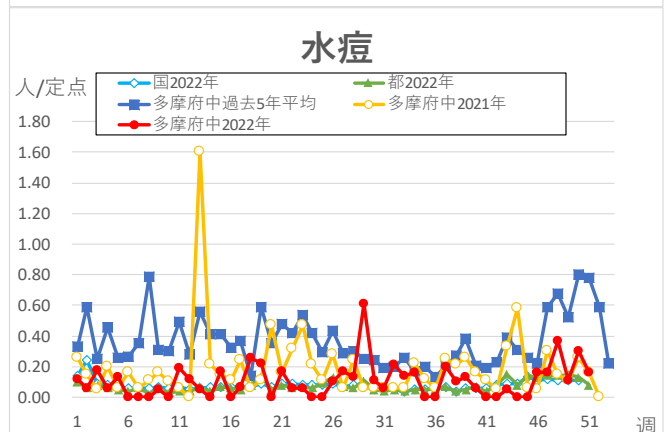
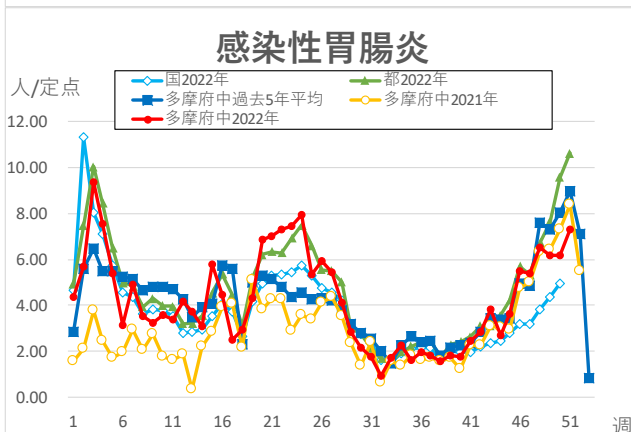
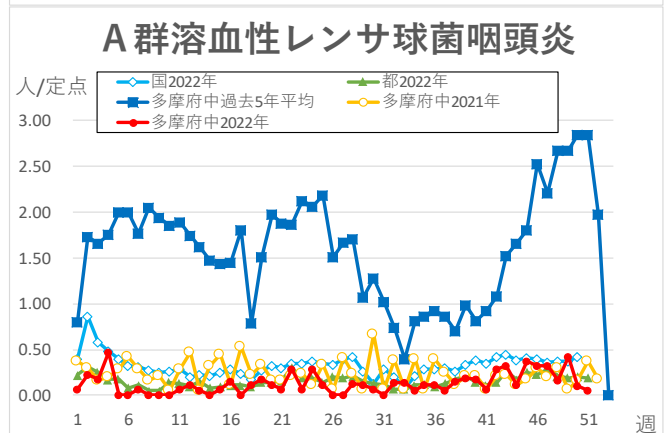
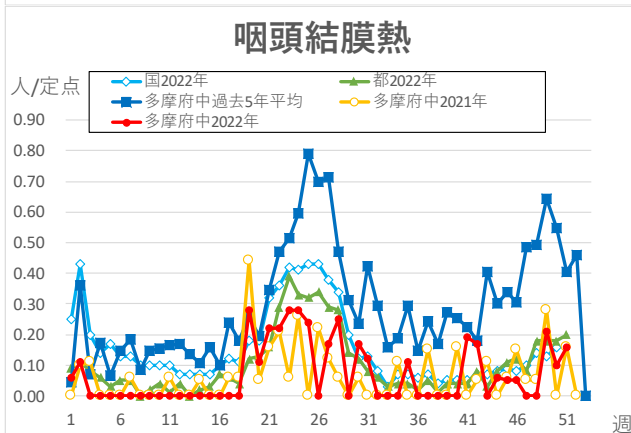
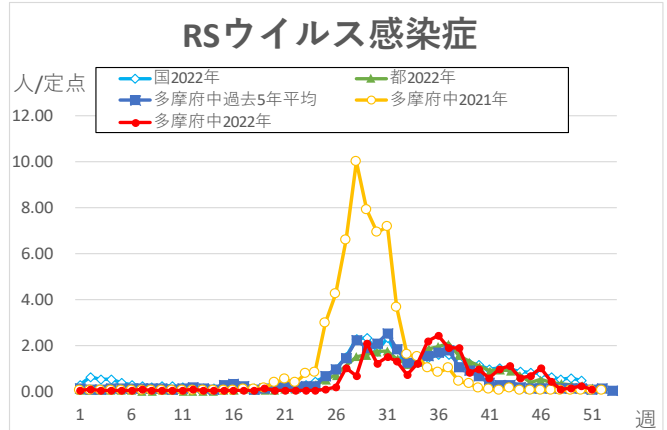
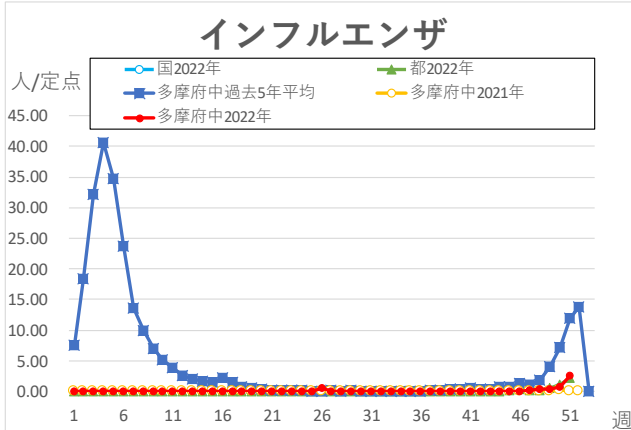
参考:東京都感染症情報センター>定点報告疾病週報告分 <https://survey.tmiph.metro.tokyo.lg.jp/epidinfo/weeklygender.do>

東京都福祉保健局「予防接種制度について」<https://www.fukushihoken.metro.tokyo.lg.jp/iryō/kansen/yobousesshu.html>

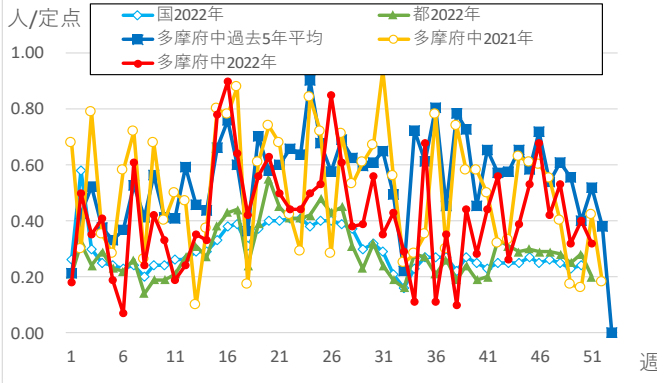


定点把握対象疾患・定点医療機関当たりの報告数

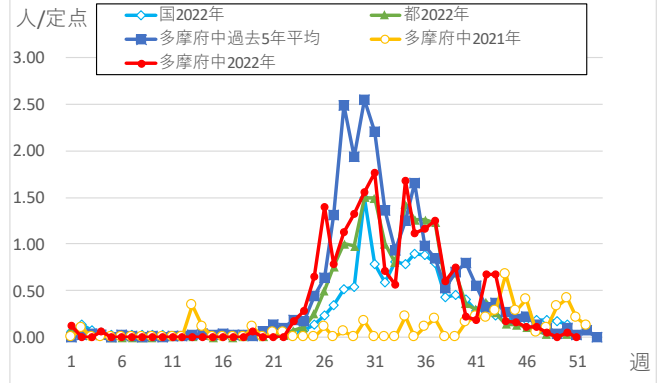
・週報告の定点把握対象の感染症について、定点あたりの患者報告数推移のグラフを掲載しています



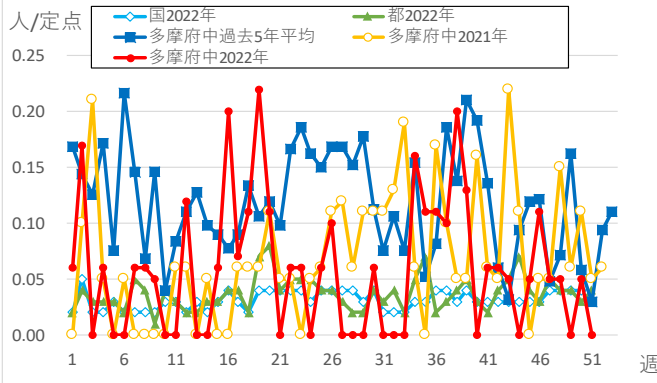
突発性発しん



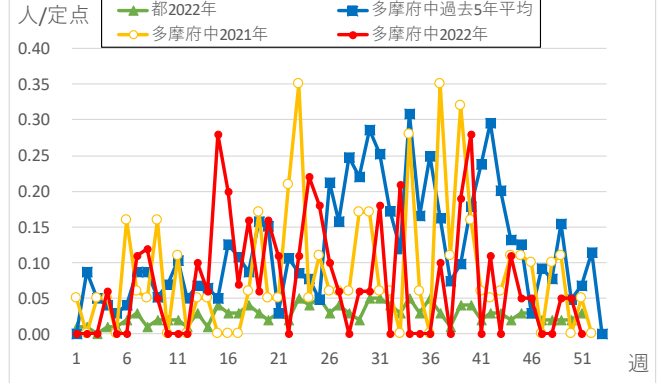
ヘルパンギーナ



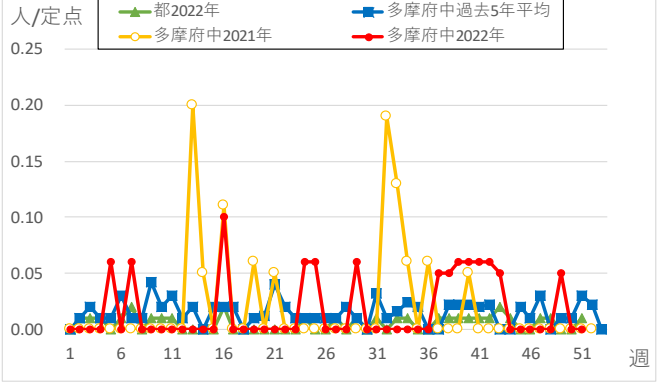
流行性耳下腺炎



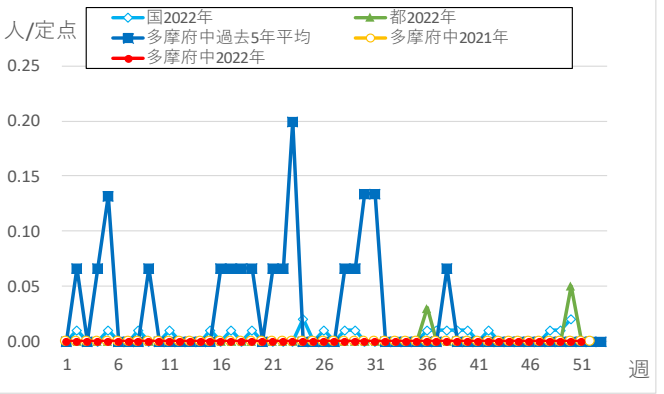
不明発しん症



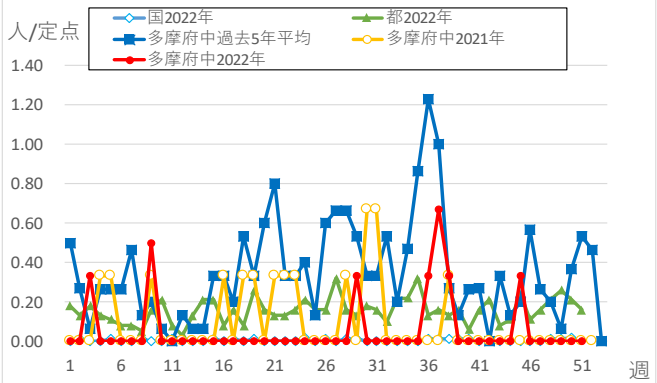
川崎病



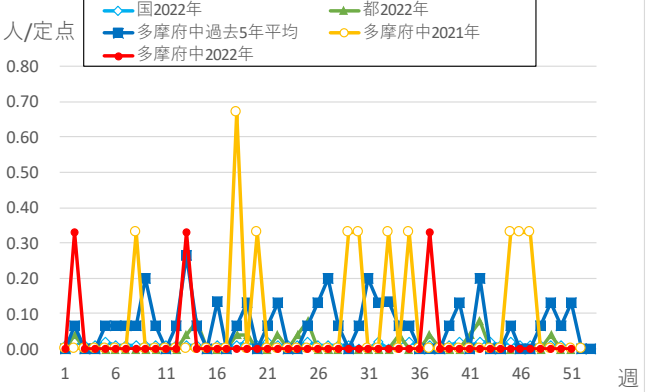
急性出血性結膜炎

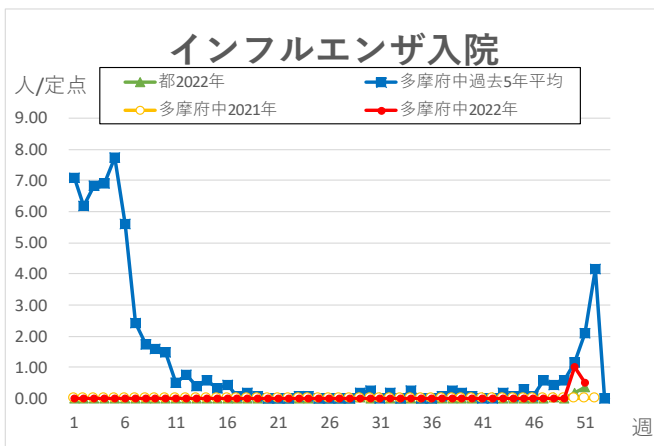
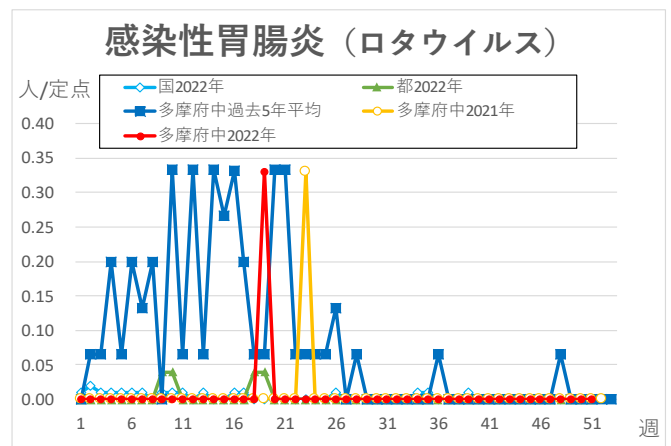
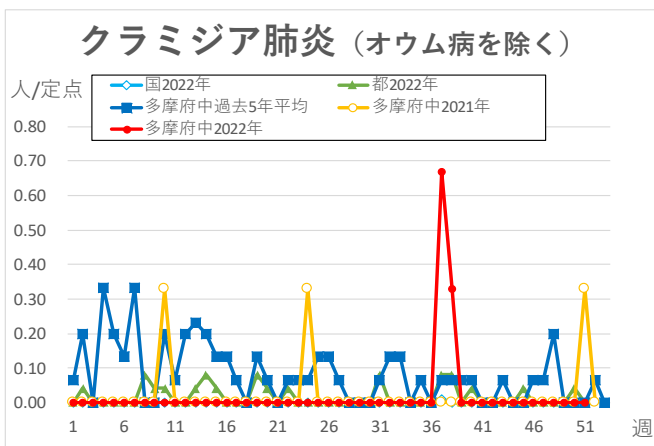
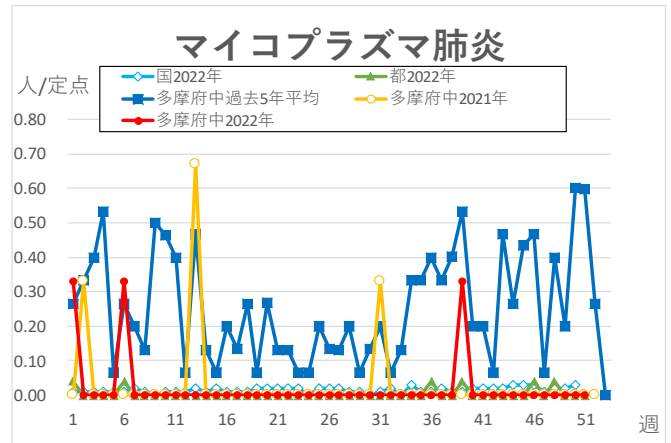
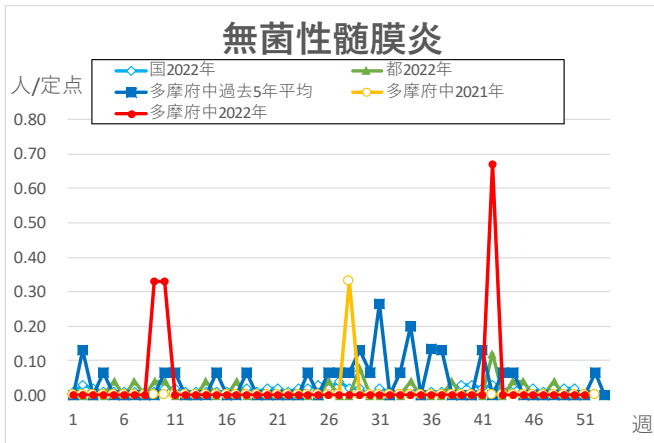


流行性角結膜炎



細菌性髄膜炎





※本グラフは感染症の発生動向の概要をお伝えするため、下の出典の最新週のデータを追加して作成しています。

過去のデータの修正は反映されておりませんので、より正確なデータについては出典元をご覧ください。

国のデータは1週間遅れで掲載しております。

<出典>東京都、多摩府中のデータ：東京都感染症情報センター <https://idsc.tniph.metro.tokyo.lg.jp/>より WEB 感染症発生動向調査

国のデータ：国立感染症研究所 <https://www.niid.go.jp/niid/ja/idwr.html>

多摩府中保健所 保健対策課
感染症対策担当

Tel : 042 (362) 2334 (代表)

[🔍 検索](#) 多摩府中 感染症週報