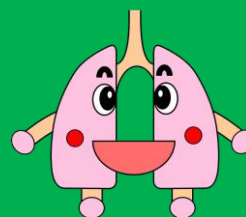


# 多摩府中保健所感染症週報

令和5年第14週（4月3日～4月9日）



肺えもん

## 今週の傾向

- ★ 新型コロナウイルス感染症新規陽性者数（医療機関での陽性判明）は、多摩府中保健所管内で人口10万人あたり38人（前週比約1.36倍）です。
- ★ インフルエンザは引き続き減少傾向です。（定点医療機関当たり報告数 多摩府中2.00 東京都2.32）
- ★ 感染性胃腸炎は微増しています。（定点医療機関当たり報告数 多摩府中3.89 東京都3.67）

## 新型コロナウイルス感染症（COVID-19）について

### ◆ 新型コロナウイルス発生届の限定について

令和4年9月26日から、新型コロナウイルスの発生届の対象者が限定化されました。詳しくは以下のホームページをご覧ください。  
届出様式については令和4年6月30日のものから変更がありません。

「新型コロナウイルス感染症と診断された方、検査で陽性になった方へ」

[https://www.fukushihoken.metro.tokyo.lg.jp/tamafuchu/shingata\\_corona/corona\\_rikan.html](https://www.fukushihoken.metro.tokyo.lg.jp/tamafuchu/shingata_corona/corona_rikan.html)

「新型コロナウイルス発生届の届出様式について」

<https://idsc.tmiph.metro.tokyo.lg.jp/survey/kobetsu/>

その他の情報は以下のホームページをご参照ください。

### ◆ 東京都ホームページ 「東京都新型コロナウイルス感染症対策サイト」

<https://stopcovid19.metro.tokyo.lg.jp/>

### ◆ 厚生労働省ホームページ 「国内の発生状況など」

<https://www.mhlw.go.jp/stf/covid-19/kokunainohasseijoukyou.html>

### ◆ 多摩府中保健所ホームページ「新型コロナウイルス感染症に関すること」

[https://www.fukushihoken.metro.tokyo.lg.jp/tamafuchu/shingata\\_corona/index.html](https://www.fukushihoken.metro.tokyo.lg.jp/tamafuchu/shingata_corona/index.html)

## 管内の集団感染の状況

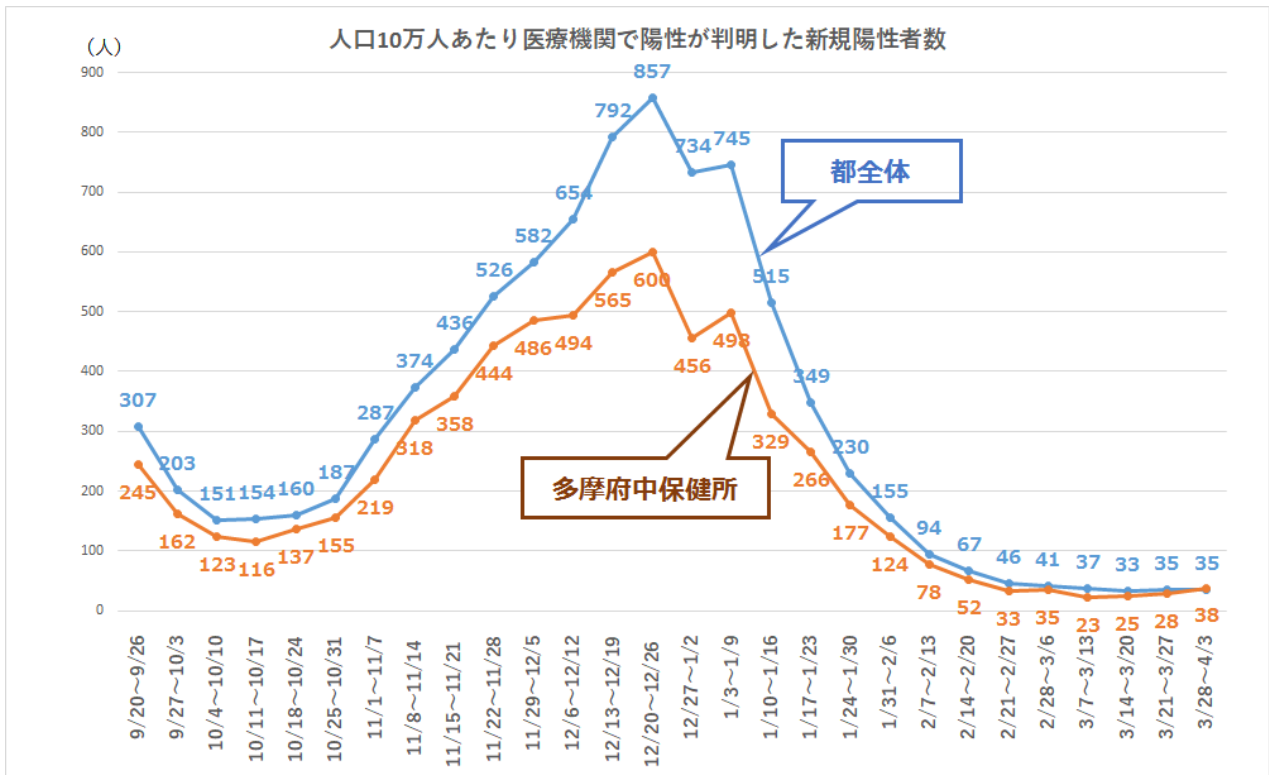
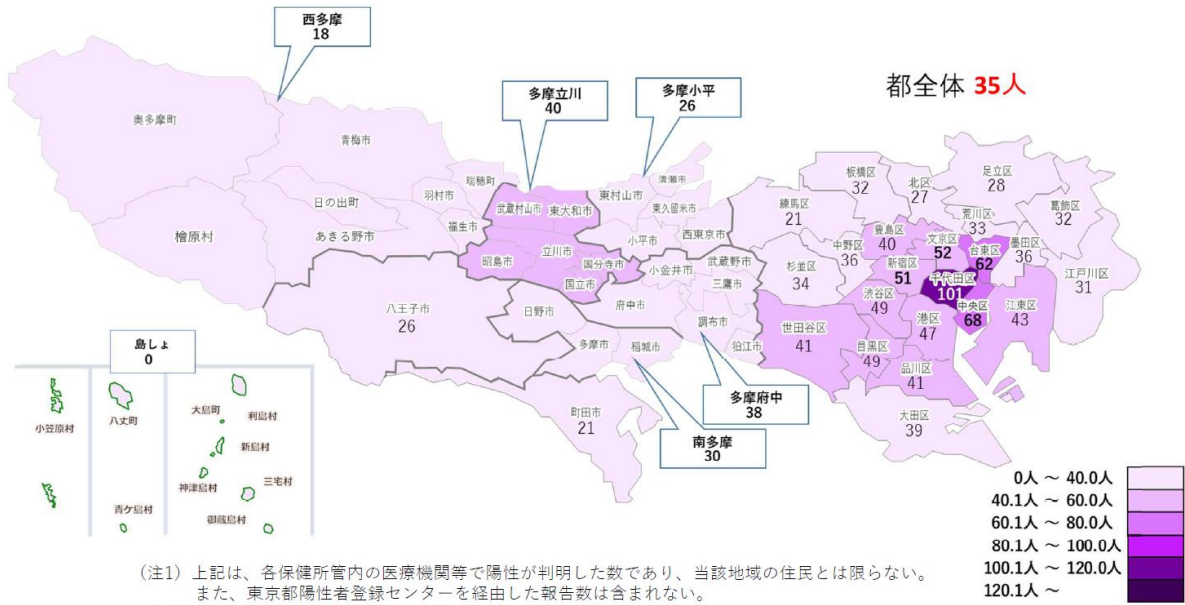
施設	疾患	今週の発生件数
学校・教育機関	-	-
児童福祉施設	インフルエンザ 水痘	3件 1件
高齢者福祉施設	COVID-19	1件
障害者福祉施設	-	-
医療機関	COVID-19	1件

※保健所が相談を受けて把握したものを集計しており、実際の数と相違がある可能性があります。

## 管内の新型コロナウイルス患者発生状況

人口10万人あたり医療機関で陽性が判明した新規陽性者数（保健所区域別、3/28~4/3）

【公表日 令和5年4月6日】



データ出典：東京都福祉保健局 報道発表 <https://www.fukushihoken.metro.tokyo.lg.jp/hodo/index.html> より

新型コロナウイルスに関連した患者の発生について

\*当該週の患者発生数 = 当該週末日の患者累計数 - 前週末日の患者累計数 で算出しております。

\*各市の人口は令和4年1月1日現在の人口を使用（データ出典は各市のホームページ、令和4年2月8日検索）

★今週のトピックス★

手洗い

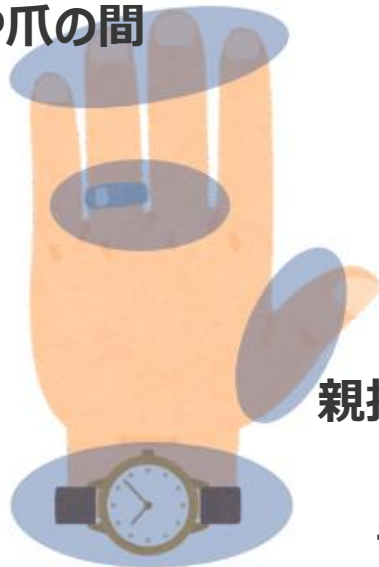
新年度が始まりました！手洗い研修の予定はありますか？

# 汚れが残りやすいところを 意識して手洗いできていますか？

昨年度は、この時期から胃腸炎の報告が増えており、多摩府中保健所管内では、夏にかけて胃腸炎の集団発生の報告が多くありました。

**手洗いは感染症予防の基本であり一番重要**です。研修に取り入れてみてはいかがでしょうか。

指先や爪の間



指の間



親指の周り

手のしわ

手首

## 手洗いキット・DVD を研修に活用してみませんか？

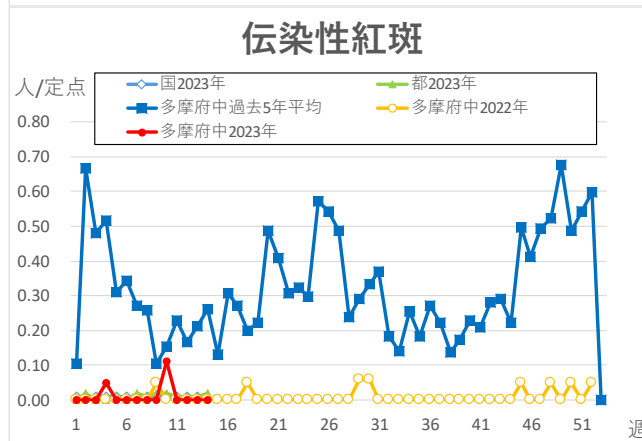
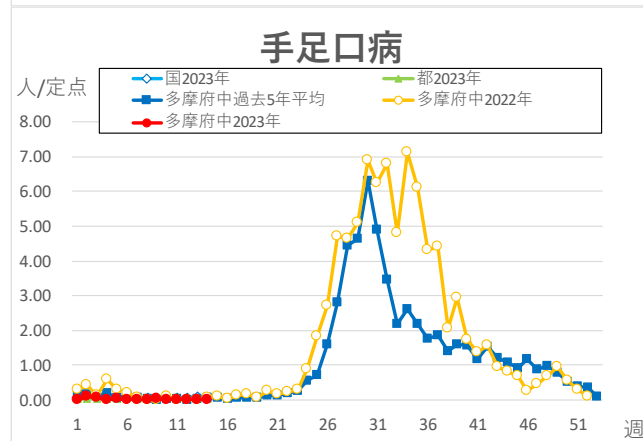
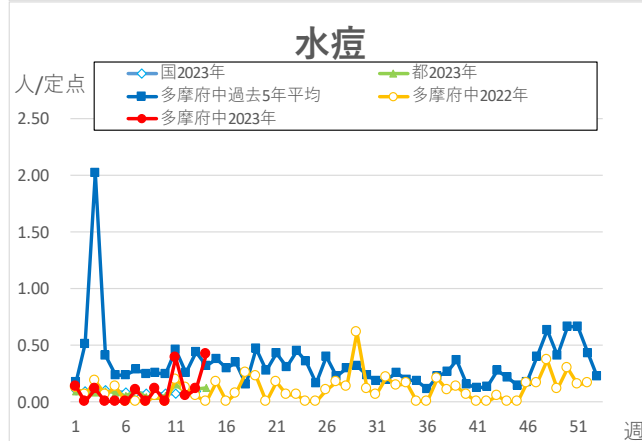
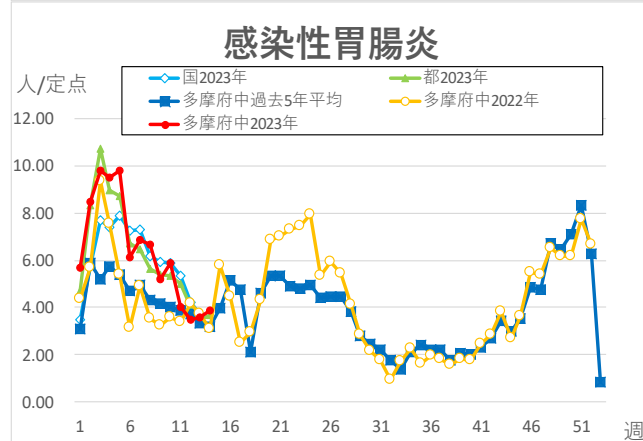
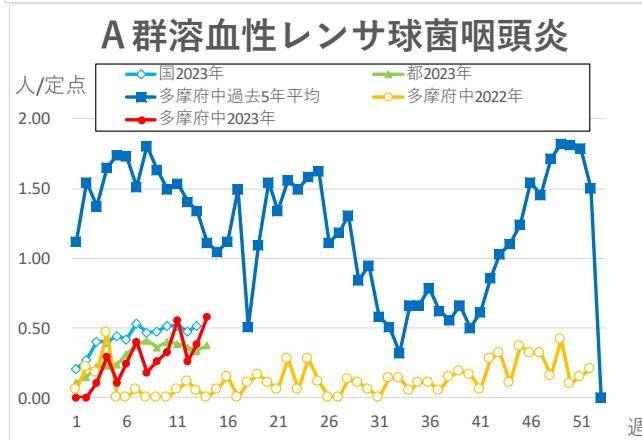
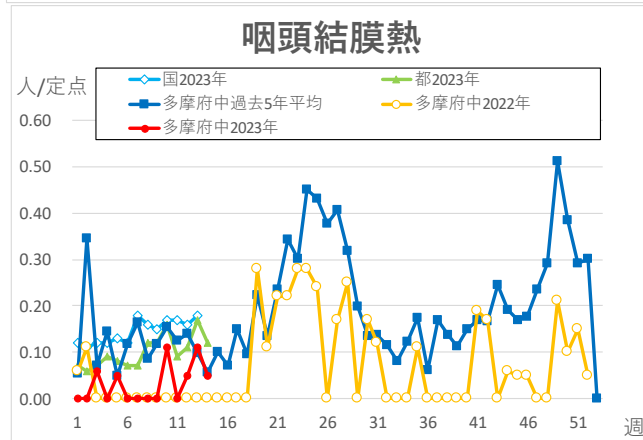
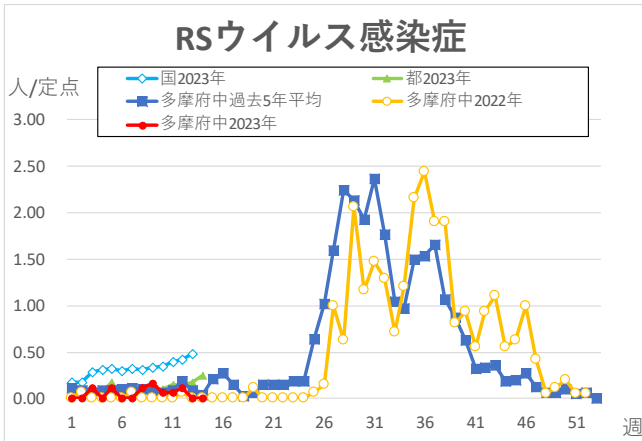
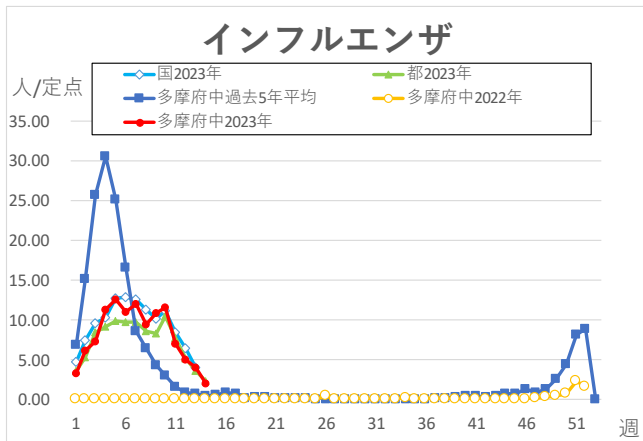
昨年度は、児童福祉施設や、障害者福祉施設、高齢福祉施設、クリニック等から申し込みがありました。専用のローションを使って手洗いをする、**ブラックライト**で洗い残しを確認できます！  
数に限りがありますので、早めにご連絡ください。

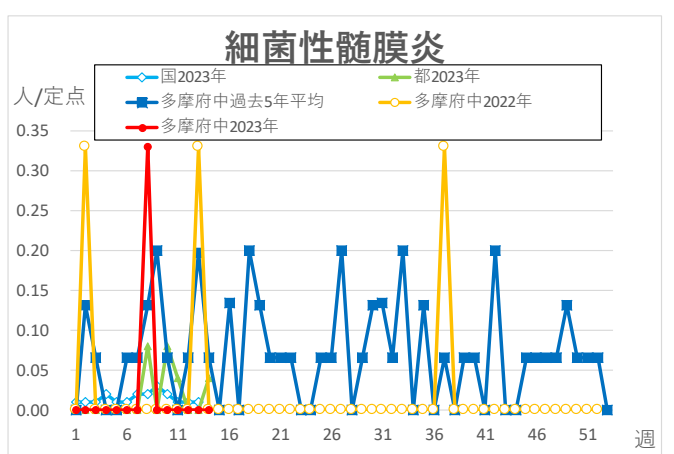
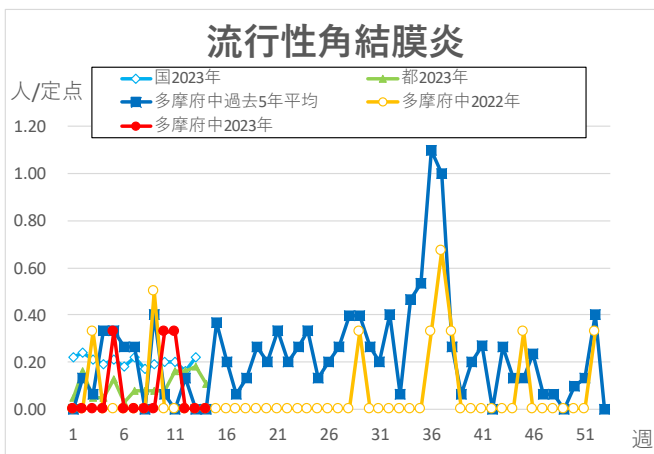
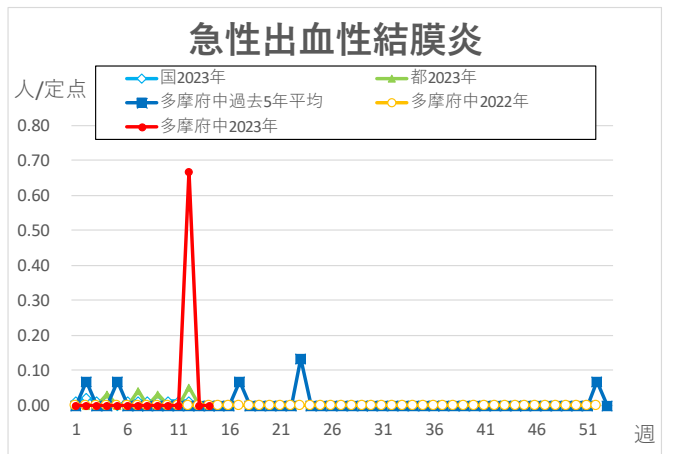
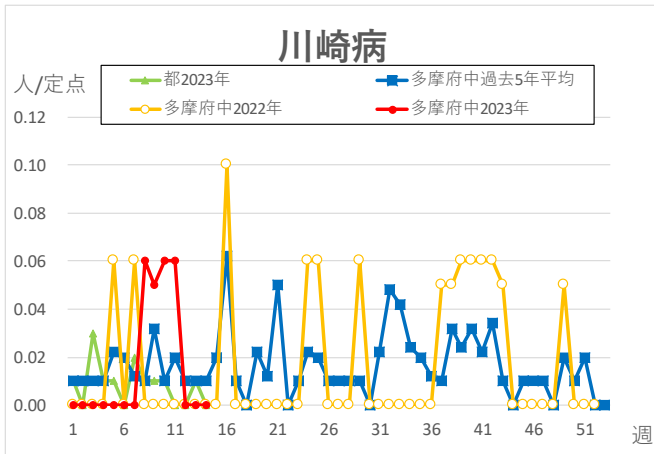
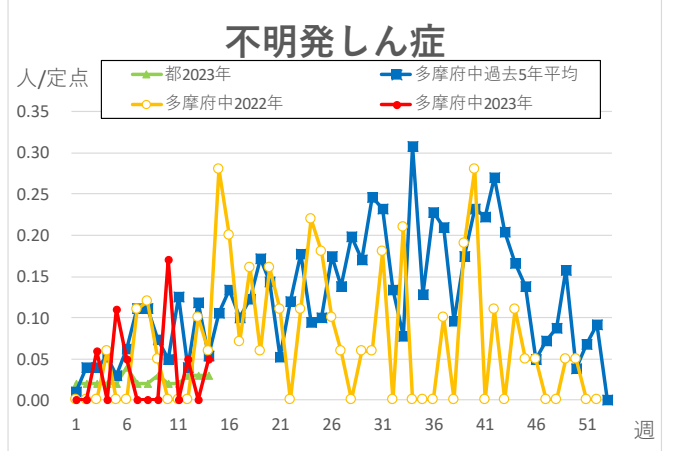
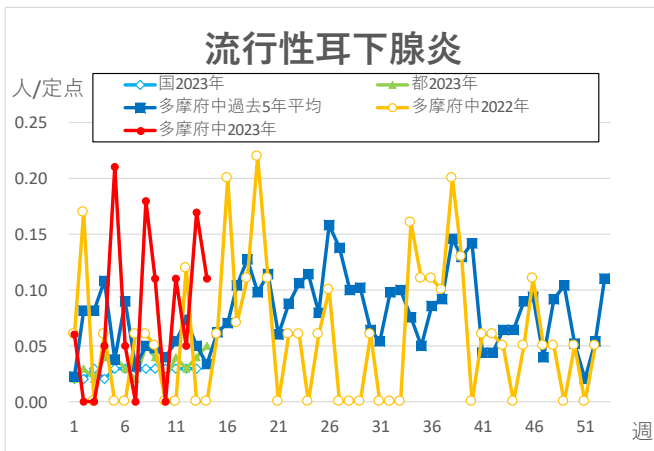
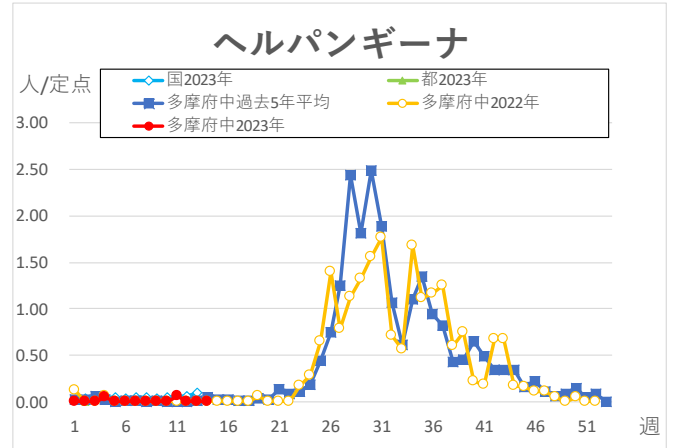
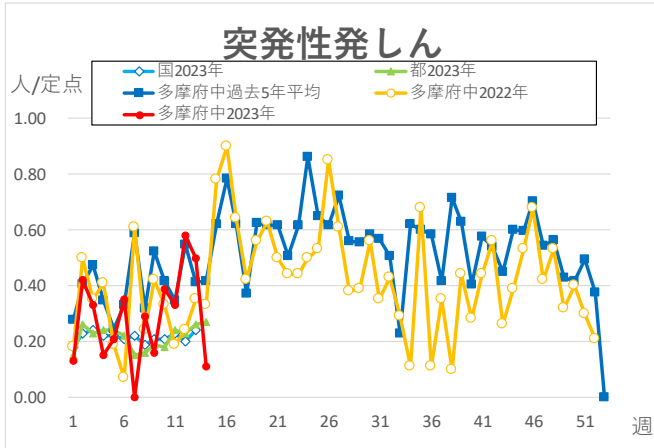
問合せ先 **042-362-2334**  
(多摩府中保健所 感染症対策担当)



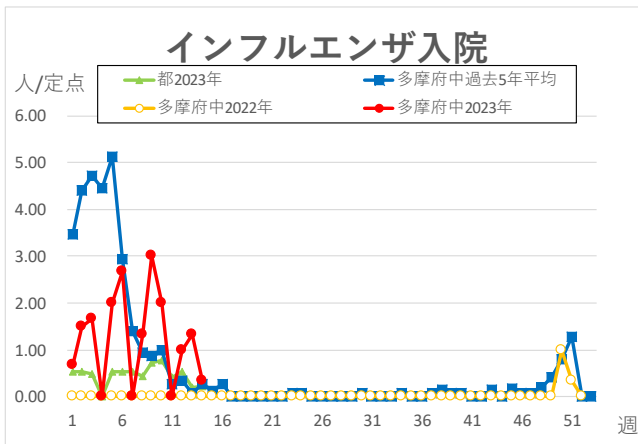
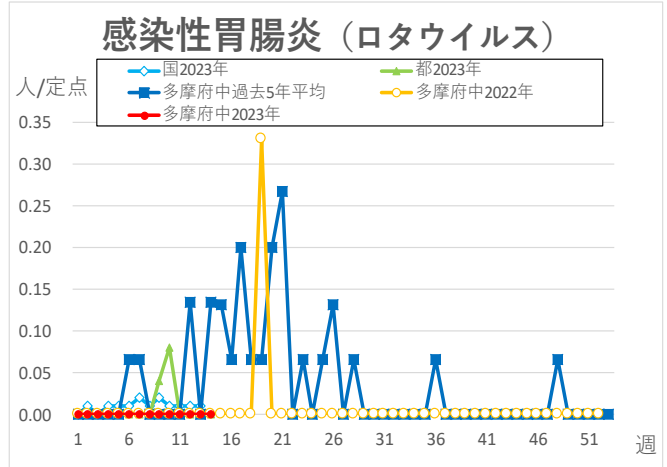
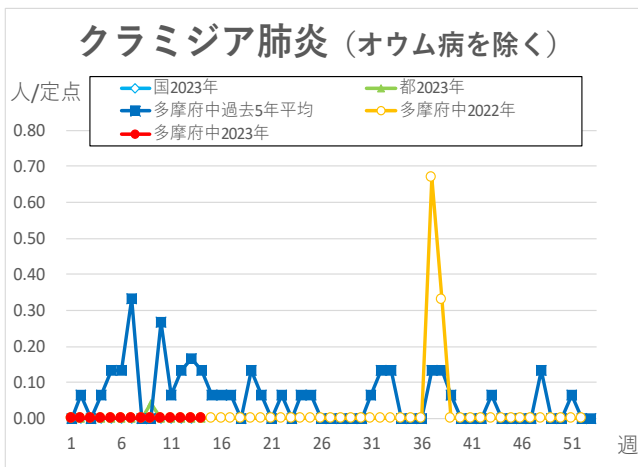
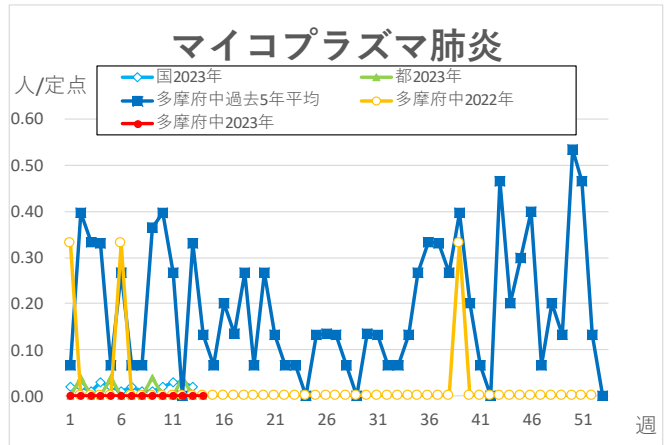
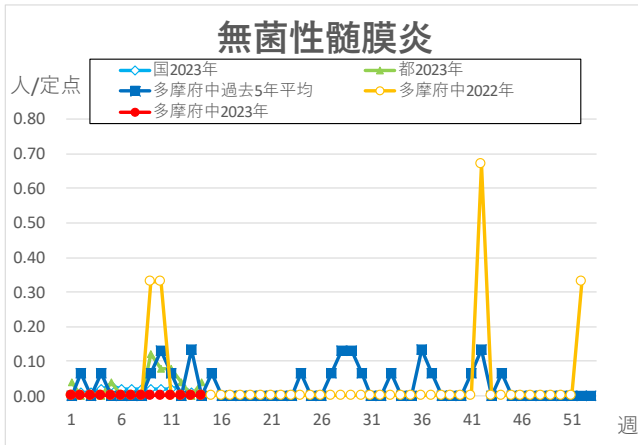
## 定点把握対象疾患・定点医療機関当たりの報告数

・週報告の定点把握対象の感染症について、定点あたりの患者報告数推移のグラフを掲載しています









※本グラフは感染症の発生動向の概要をお伝えするため、下の出典の最新週のデータを追加して作成しています。  
過去のデータの修正は反映されておりませんので、より正確なデータについては出典元をご覧ください。  
国のデータは1週間遅れで掲載しております。

<出典>東京都、多摩府中のデータ：東京都感染症情報センター <https://idsc.tniph.metro.tokyo.lg.jp/>より WEB 感染症発生動向調査  
国のデータ：国立感染症研究所 <https://www.niid.go.jp/niid/ja/idwr.html>

多摩府中保健所 保健対策課  
感染症対策担当  
Tel : 042 (362) 2334 (代表)

🔍 検索 多摩府中 感染症週報