

多摩府中保健所感染症週報

令和5年第17・18週（4月24日～5月7日）



今週の傾向

- ★ 新型コロナウイルス感染症新規陽性者数（医療機関での陽性判明）は、多摩府中保健所管内で人口10万人あたり66（前週比約1.29倍）で増加しています。
- ★ 感染性胃腸炎は高めに推移しています。（定点医療機関当たり報告数 多摩府中3.74 東京都5.16）
- ★ 咽頭結膜熱、A群溶血性レンサ球菌咽頭炎が増加傾向で今後の動向に注意が必要です。

新型コロナウイルス感染症（COVID-19）について

5類移行後は、法律に基づく外出の自粛は求められませんが、発症後5日間かつ症状軽快後24時間程度を経過するまでは外出を控えることが推奨されています。

※濃厚接触者に特定されることはなくなり、外出の自粛を求められることはありません。
同居のご家族がコロナに感染した場合は、ご自身の体調に注意してください。

第81回新型コロナウイルス感染症対策本部会議資料

<https://www.bousai.metro.tokyo.lg.jp/taisaku/saigai/1021421/index.html>

5類移行後の療養の目安

	0日目	1日目	2日目	3日目	4日目	5日目	6日目	7日目	8日目	9日目	10日目	
症状のある方	発症日	外出を控えることを推奨 [発症日を0日目として5日間 かつ 症状軽快後24時間程度]					周りの方にうつさないよう配慮 ・マスクの着用 ・高齢者等のハイリスク層との接触を控える。等					
症状のない方	検体採取日	外出を控えることを推奨 [検体採取日を0日目として5日間]										

管内の集団感染の状況

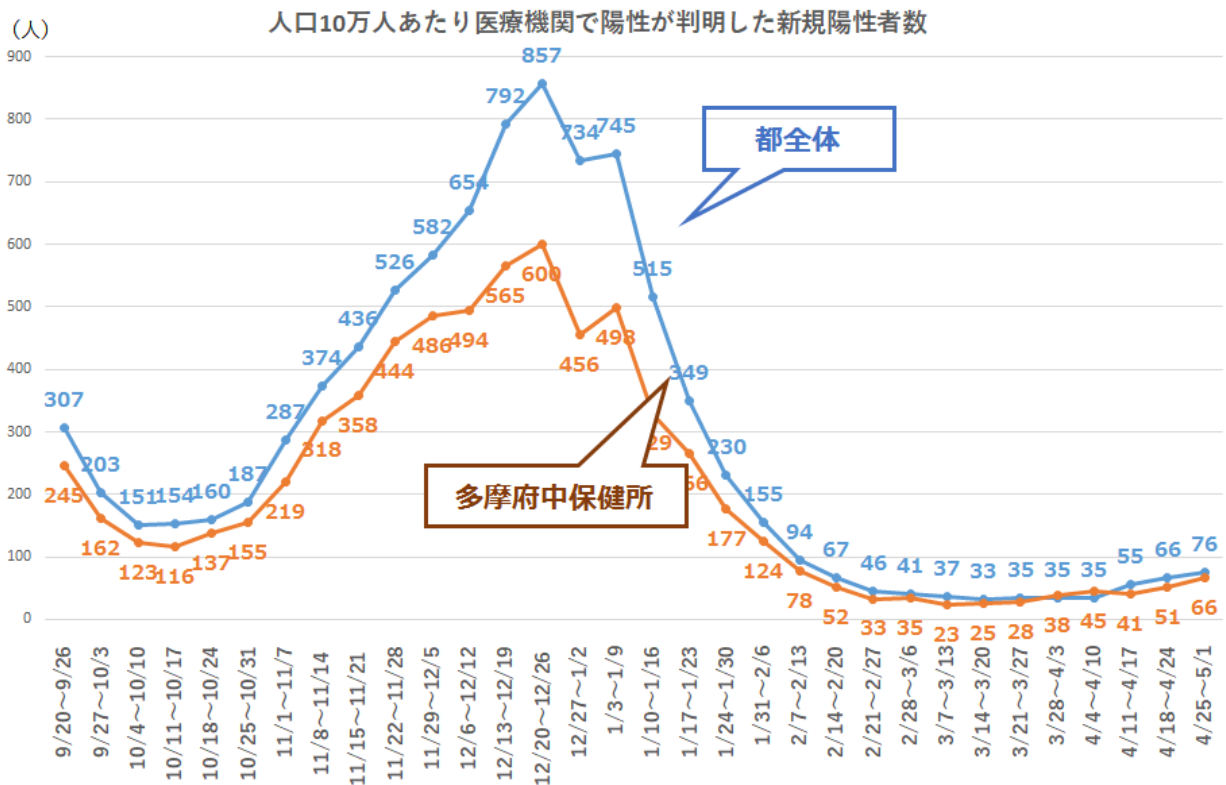
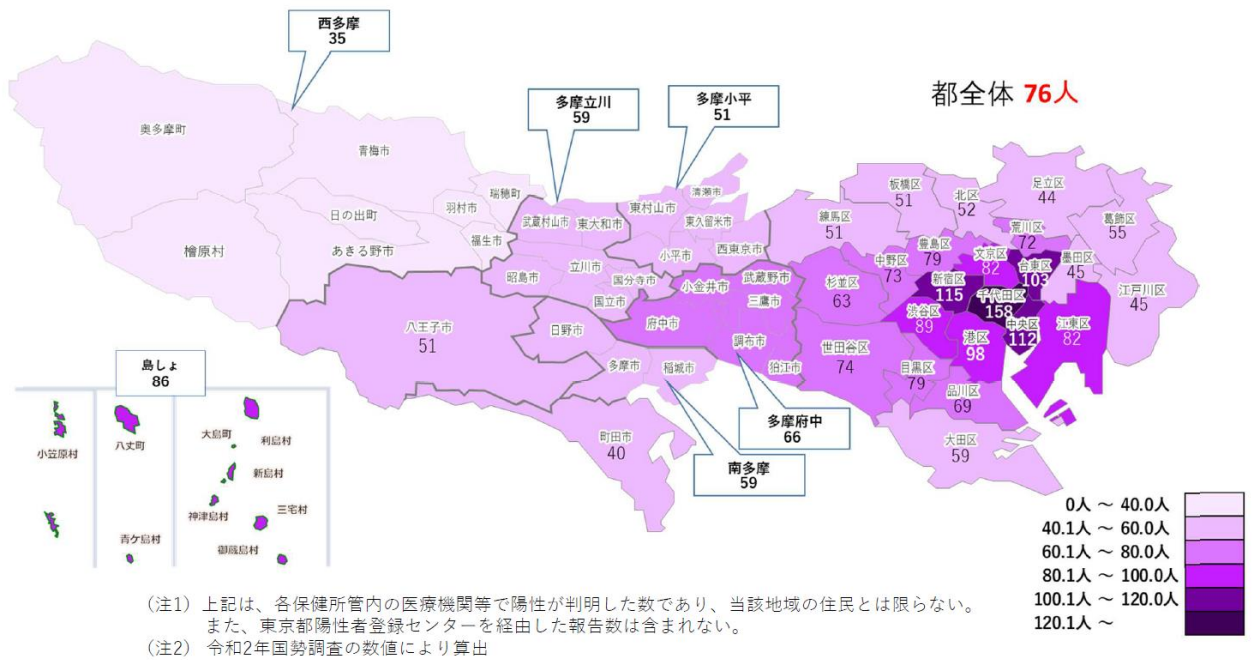
施設	疾患	今週の発生件数
学校・教育機関	インフルエンザ	3件
児童福祉施設	インフルエンザ 感染性胃腸炎	2件 2件
高齢者福祉施設	COVID-19	9件
障害者福祉施設	-	-
医療機関	COVID-19	2件

※保健所が相談を受けて把握したものを集計しており、実際の数と相違がある可能性があります。

管内の新型コロナウイルス患者発生状況

人口 10 万人あたり医療機関で陽性が判明した新規陽性者数（保健所区域別、4/25～5/1）

【公表日 令和5年5月8日】



データ出典：東京都福祉保健局 報道発表 <https://www.fukushihoken.metro.tokyo.lg.jp/hodo/index.html> より

新型コロナウイルスに関連した患者の発生について

*当該週の患者発生数 = 当該週末日の患者累計数 - 前週末日の患者累計数 で算出しております。

*各市の人口は令和4年1月1日現在の人口を使用（データ出典は各市のホームページ、令和4年2月8日検索）

★注目すべき感染症

A 群溶血性レンサ球菌咽頭炎とは・・・

患者の咳やくしゃみなどのしぶきに含まれる細菌を吸い込むことによる「飛まつ感染」、あるいは、細菌が付着した手で口や鼻に触れることによる「接触感染」が主な感染経路です。2～5日の潜伏期間の後、突然38℃以上の発熱、咽頭発赤、苺状の舌などの症状が現れます。しばしばおう吐を伴います。熱は3～5日以内に下がり、1週間以内に症状は改善します。

まれに重症化し、喉や舌、全身に発赤が広がる「猩紅熱（しょうこうねつ）」に移行することがあります。合併症には肺炎、髄膜炎、敗血症、リウマチ熱、急性糸球体腎炎などがあります。

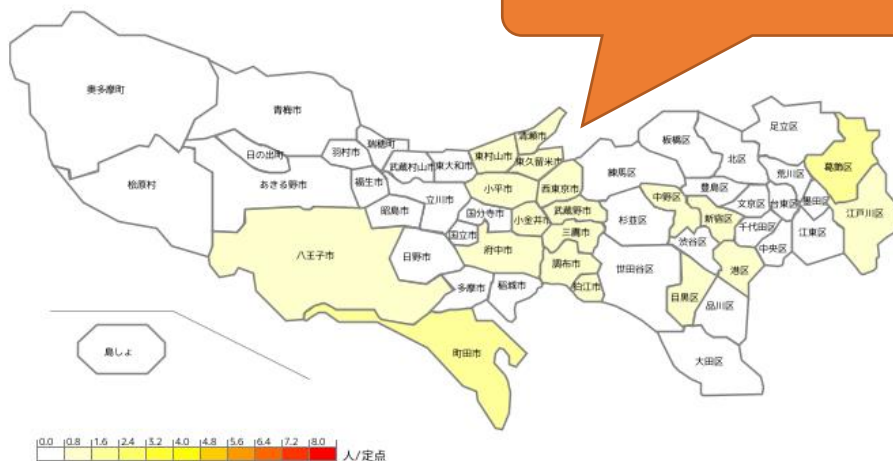
抗菌剤による治療を行います。腎炎などの合併症を防ぐため、症状が改善しても主治医に指示された期間、薬を飲むことが大切です。

喉の痛みがひどい場合は柔らかく薄味の食事を工夫し、水分補給を心がけましょう。

予防には、手洗い、咳エチケットが有効です。

A 群溶血性レンサ球菌咽頭炎の流行状況

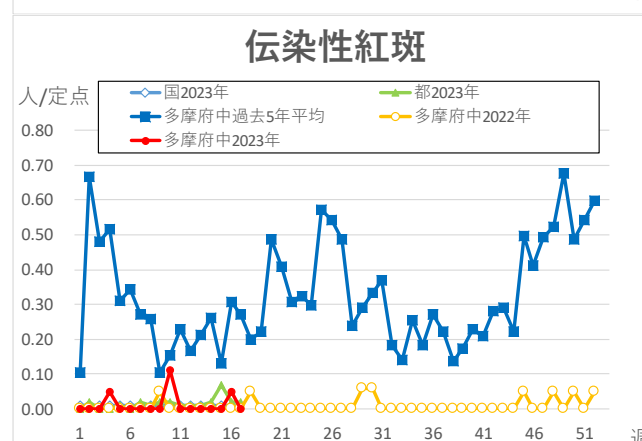
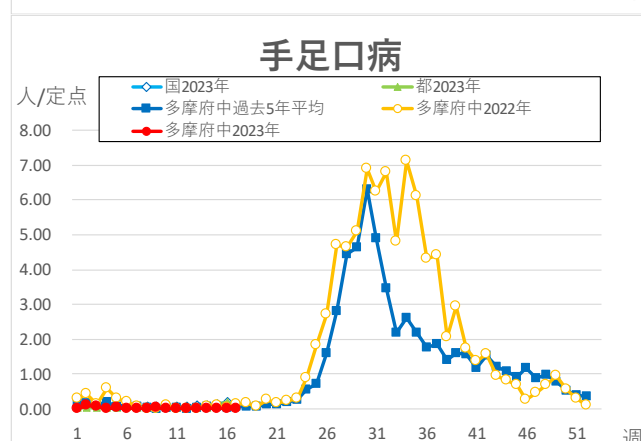
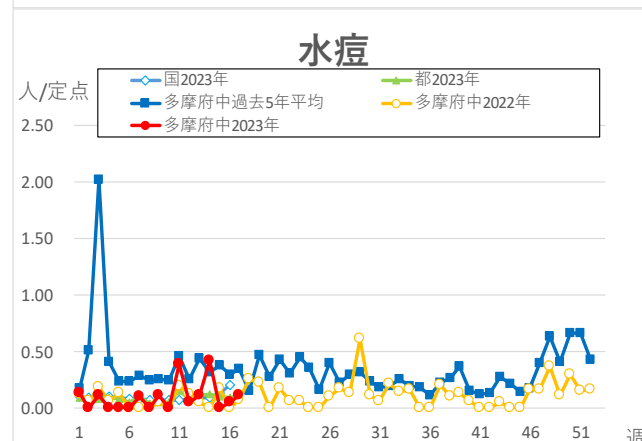
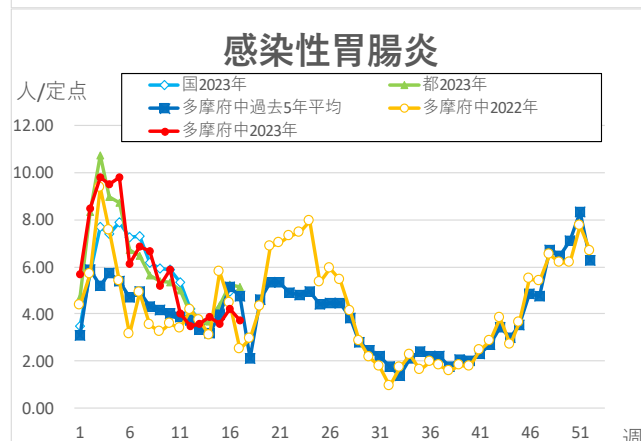
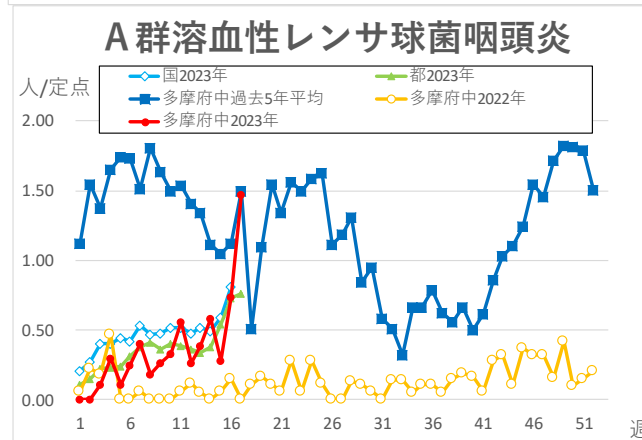
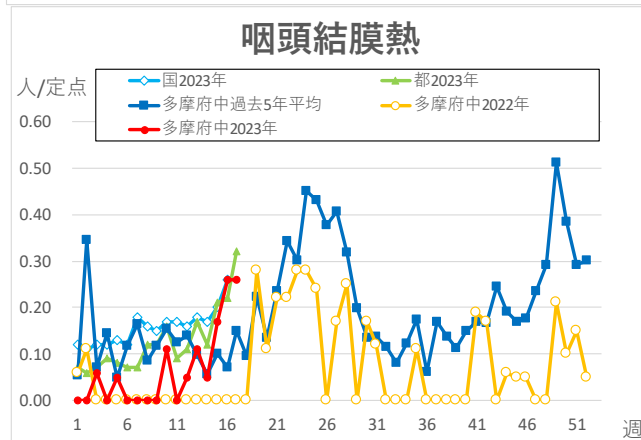
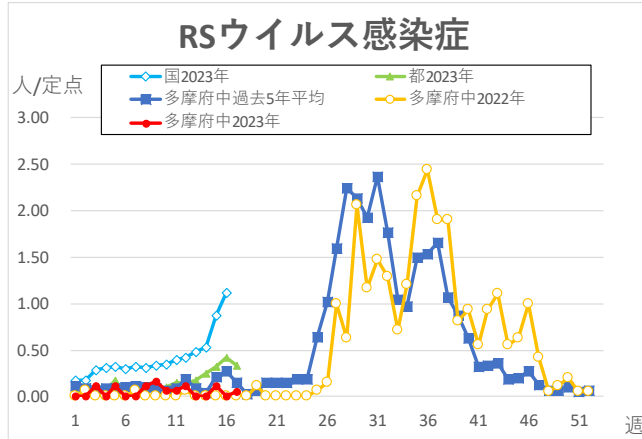
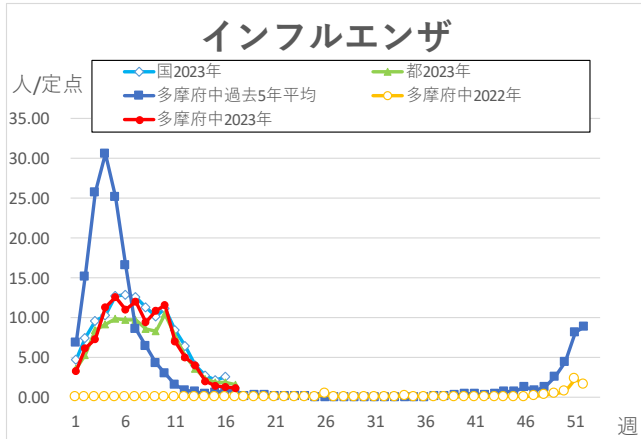
都内流行マップ（保健所別）

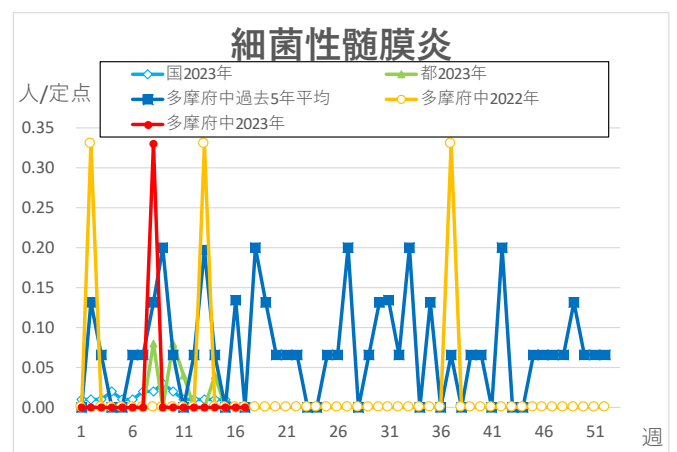
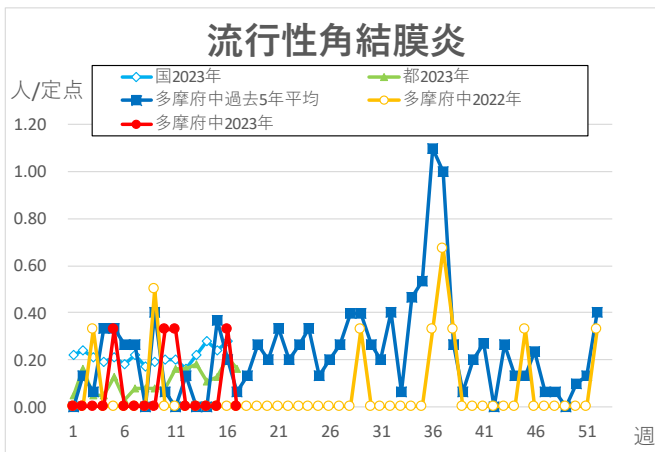
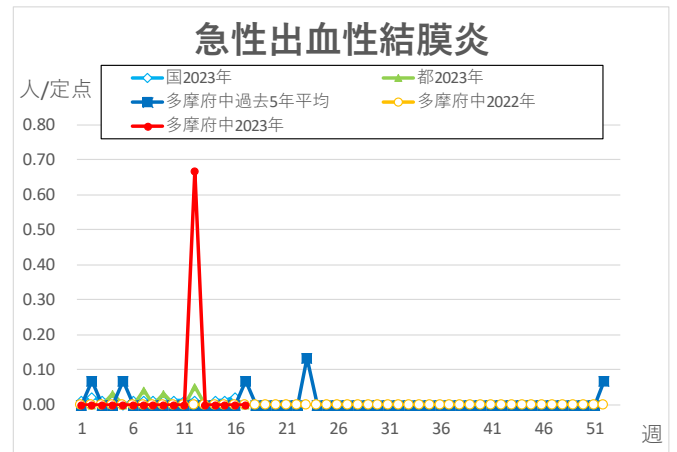
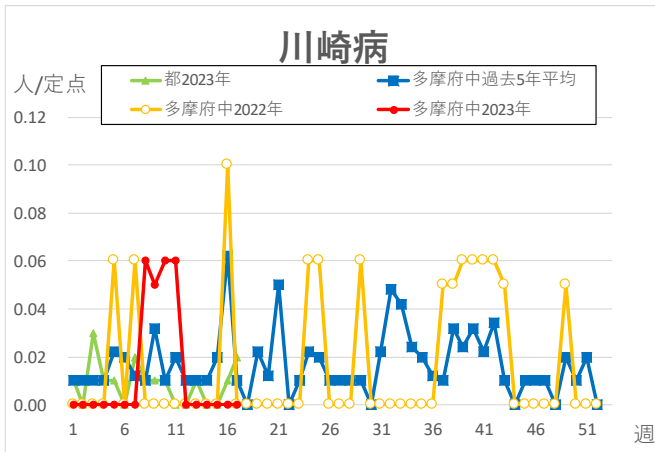
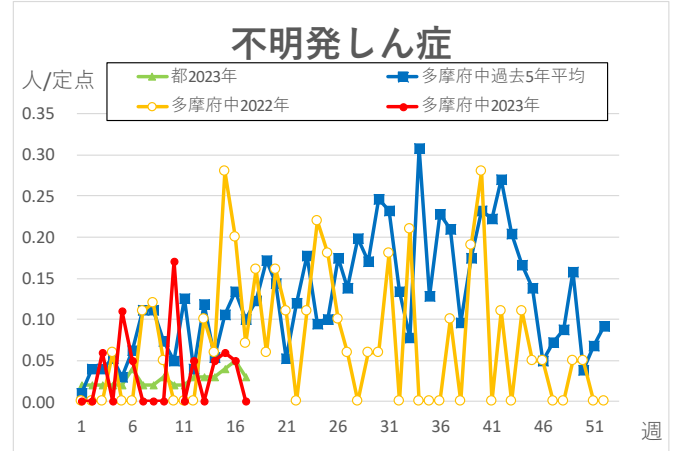
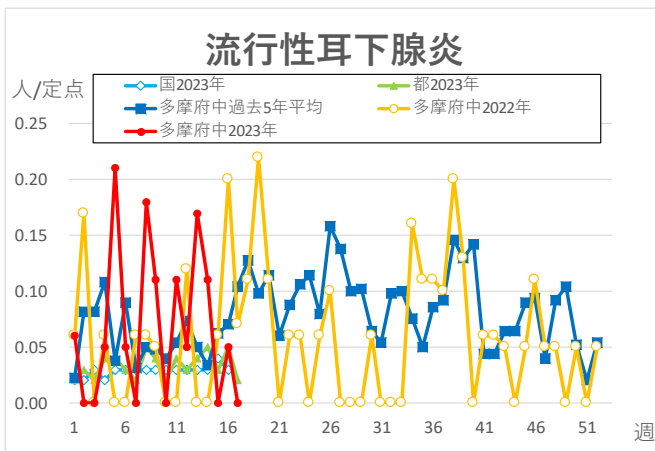
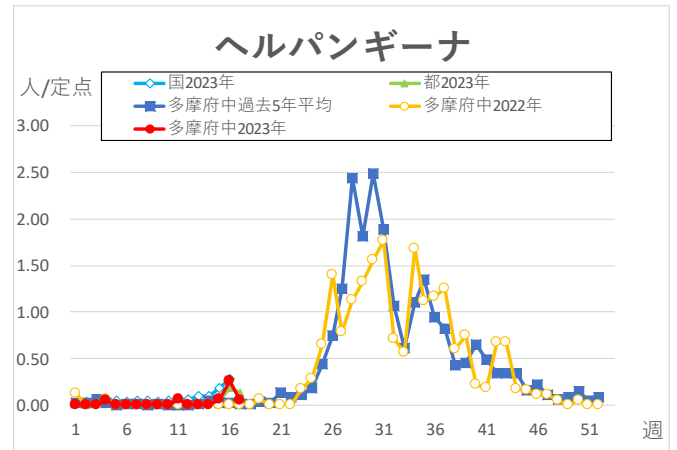
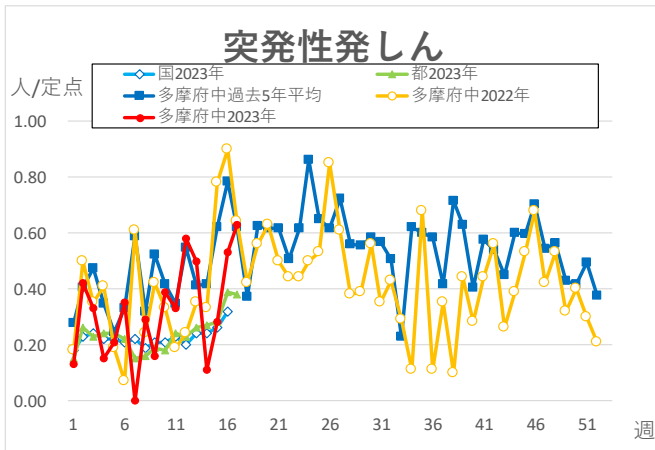


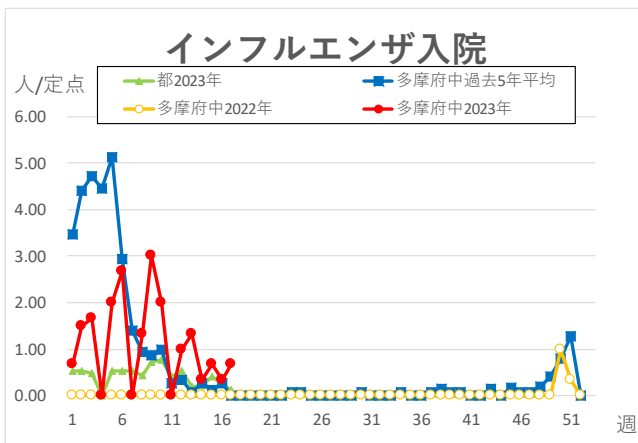
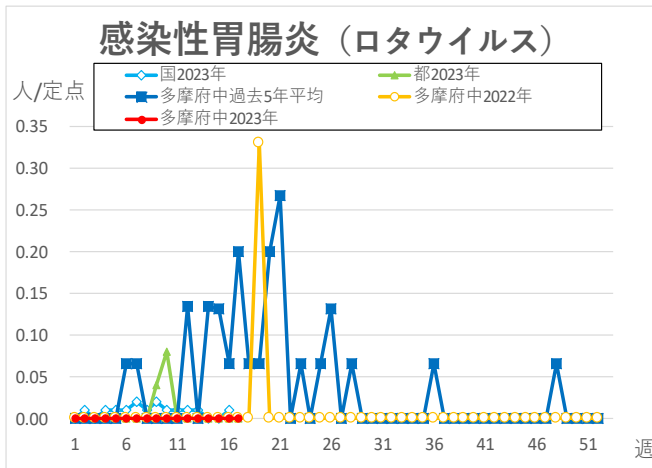
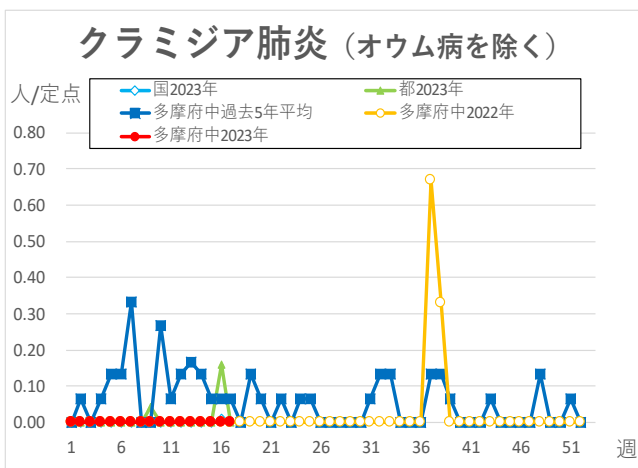
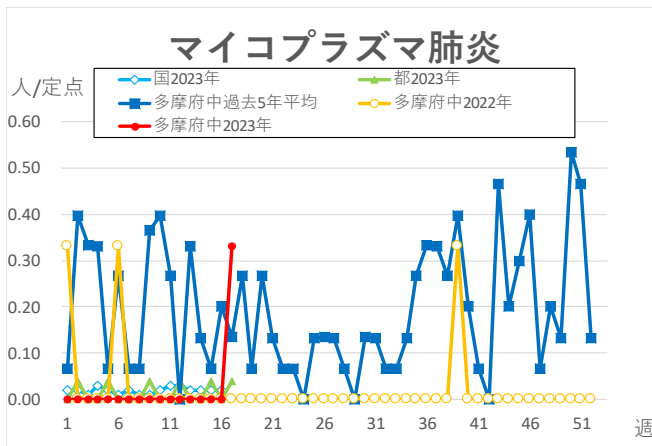
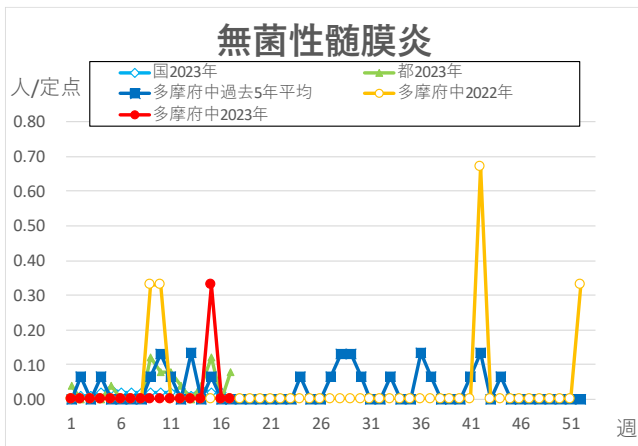
東京都健康安全研究センター <https://idsc.tmiph.metro.tokyo.lg.jp/diseases/group-a/group-a/>

定点把握対象疾患・定点医療機関当たりの報告数

・週報告の定点把握対象の感染症について、定点あたりの患者報告数推移のグラフを掲載しています







※本グラフは感染症の発生動向の概要をお伝えするため、下の出典の最新週のデータを追加して作成しています。
過去のデータの修正は反映されておりませんので、より正確なデータについては出典元をご覧ください。
国のデータは1週間遅れで掲載しております。

<出典>東京都、多摩府中のデータ：東京都感染症情報センター<https://idsc.tmioph.metro.tokyo.lg.jp/>より WEB 感染症発生動向調査

国のデータ：国立感染症研究所 <https://www.niid.go.jp/niid/ja/idwr.html>

多摩府中保健所 保健対策課
感染症対策担当

Tel : 042 (362) 2334 (代表)

🔍 検索 多摩府中 感染症週報