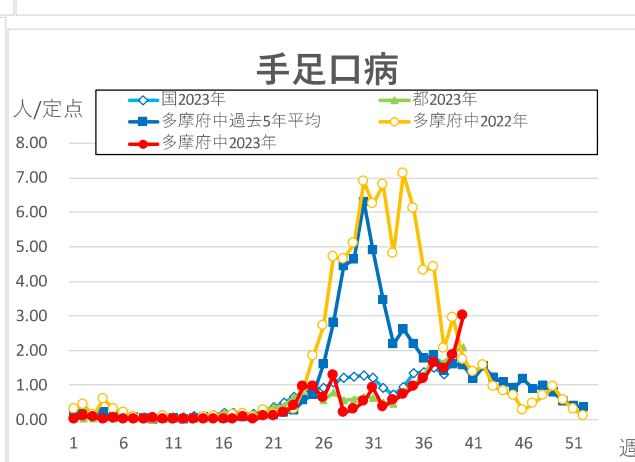
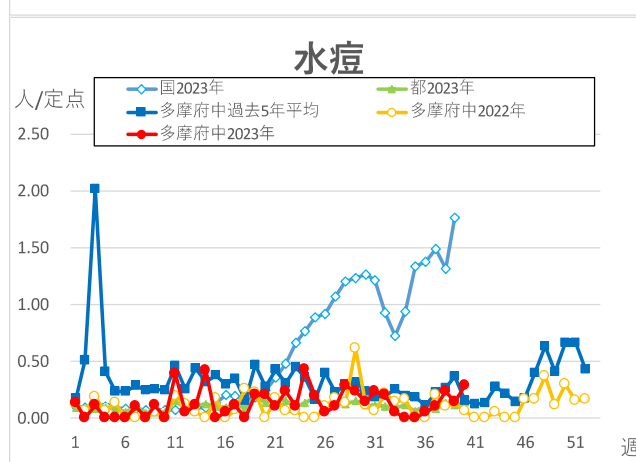
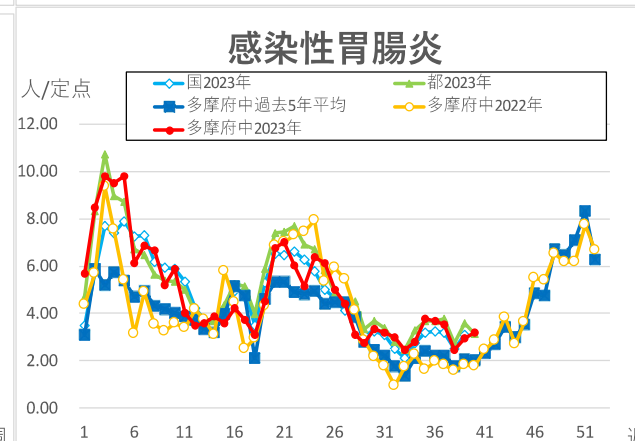
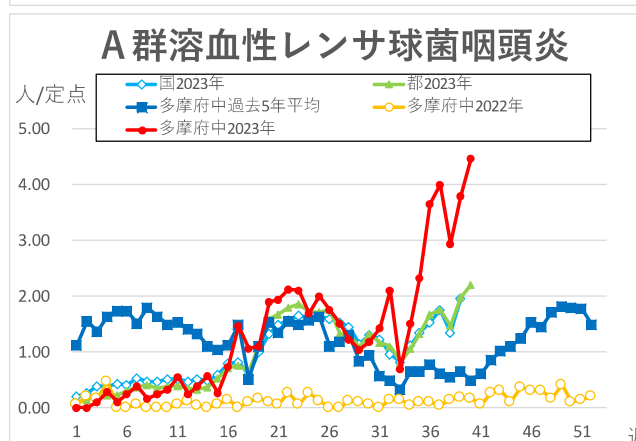
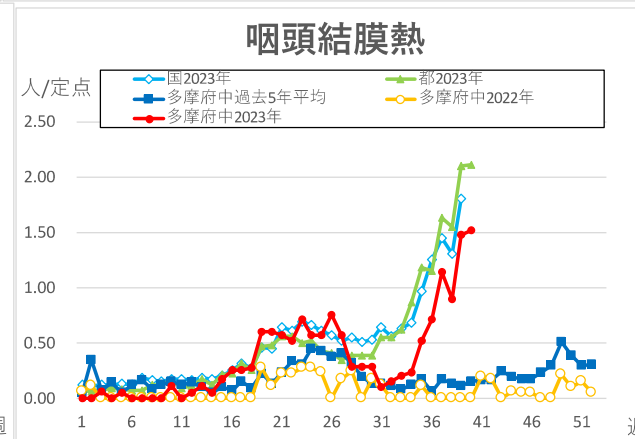
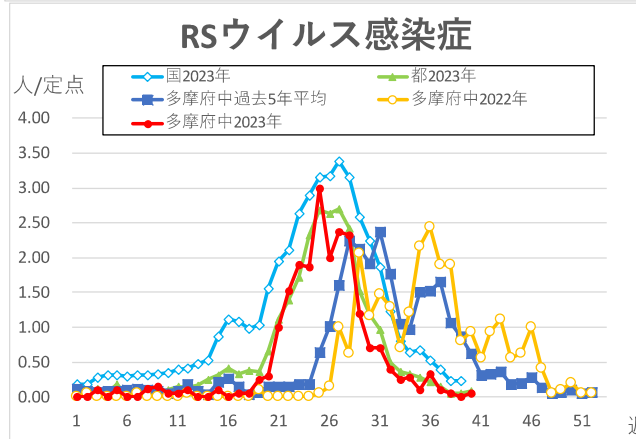
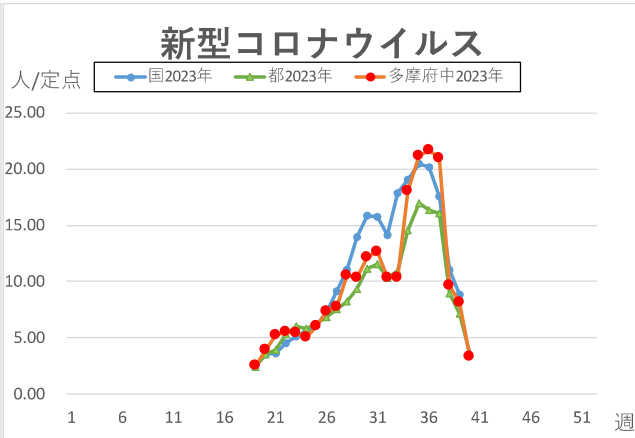
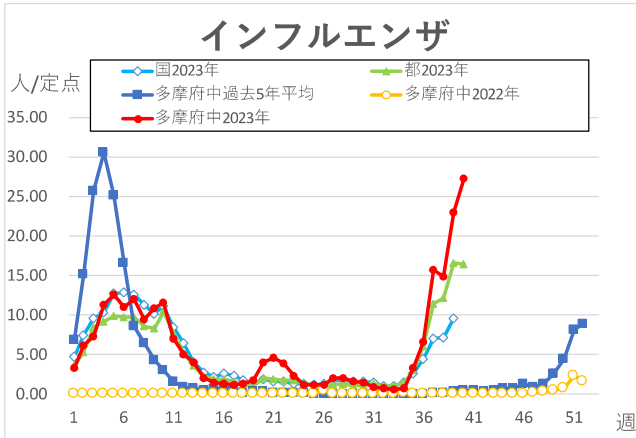
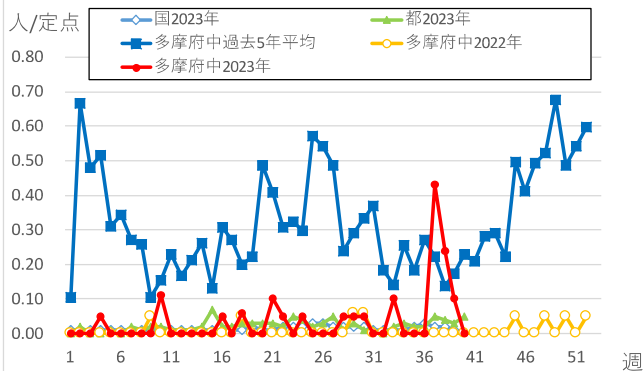


定点把握対象疾患・定点医療機関当たりの報告数

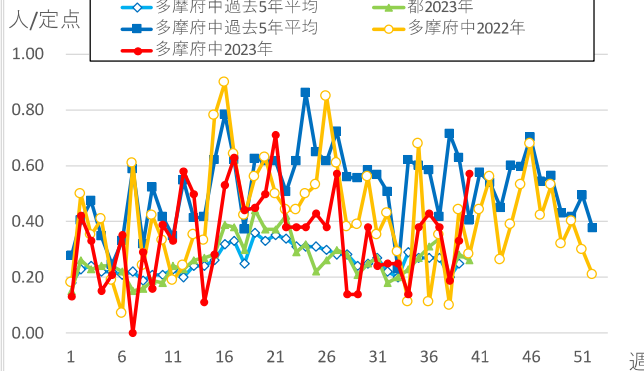
- ・週報告の定点把握対象の感染症について、定点あたりの患者報告数推移のグラフを掲載しています
- ・39 週から新型コロナウイルス入院サーベイランスの報告が開始されました



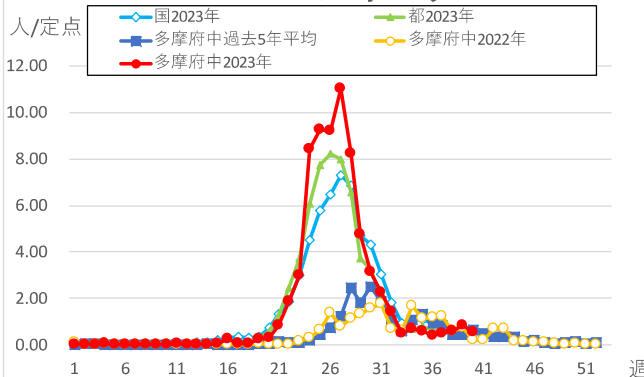
伝染性紅斑



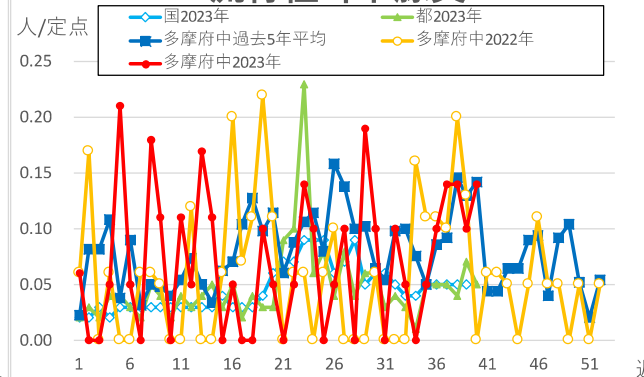
突発性発しん



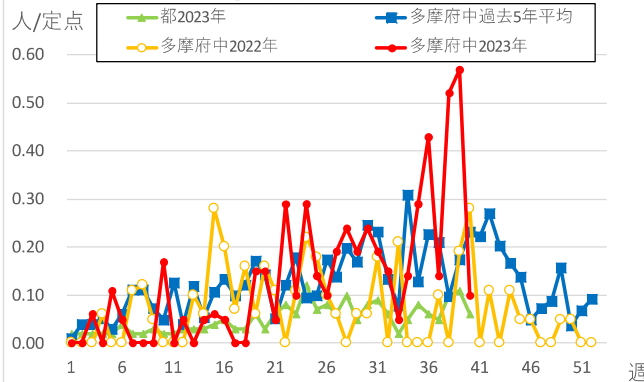
ヘルパンギーナ



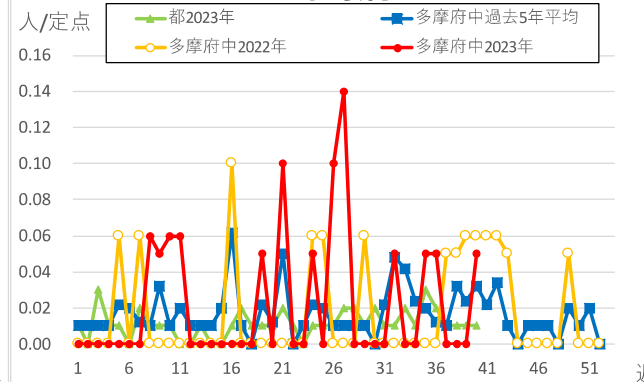
流行性耳下腺炎



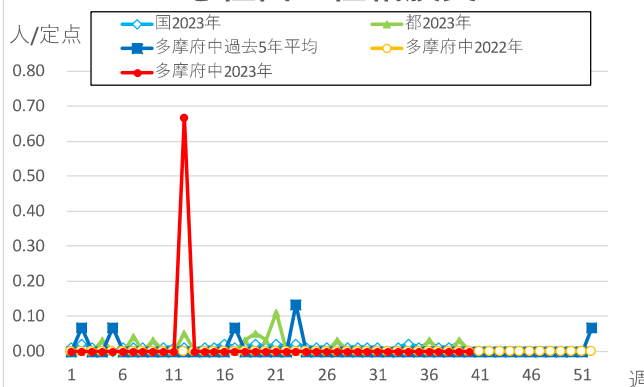
不明発しん症



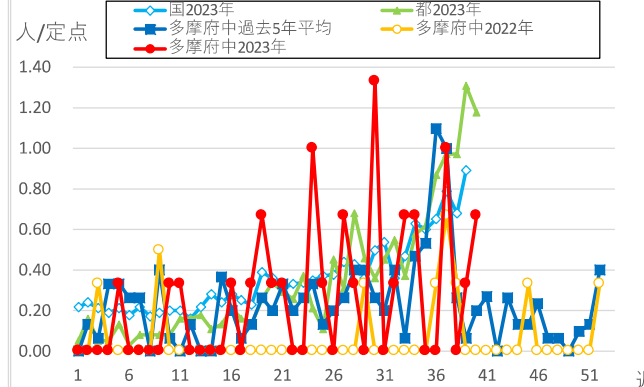
川崎病

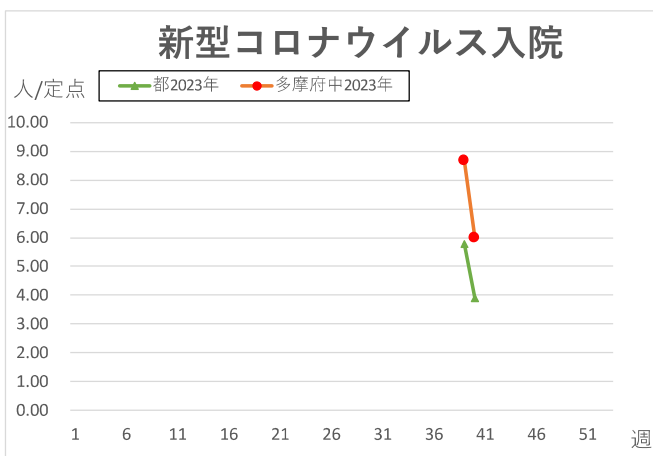
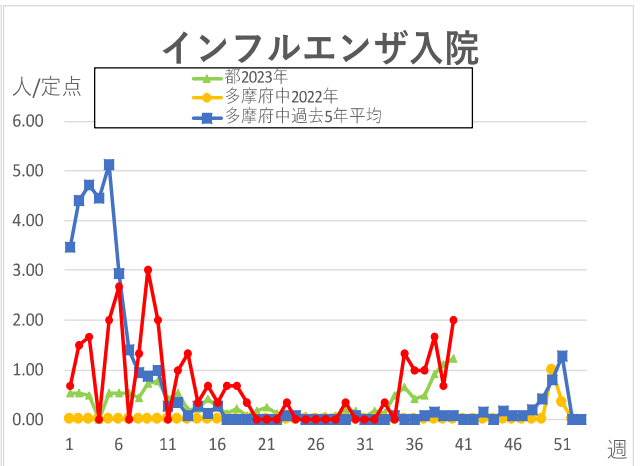
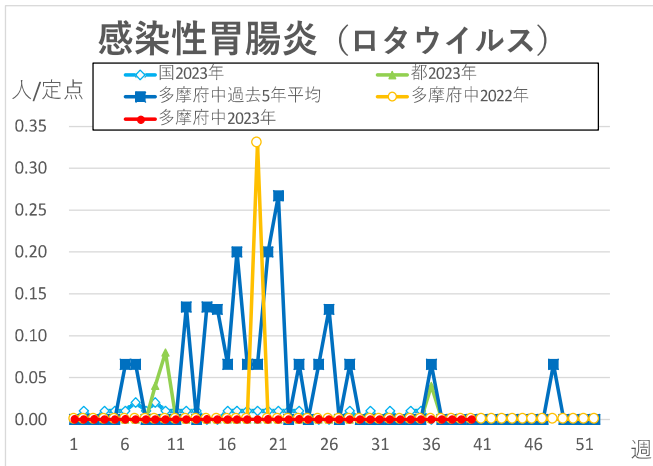
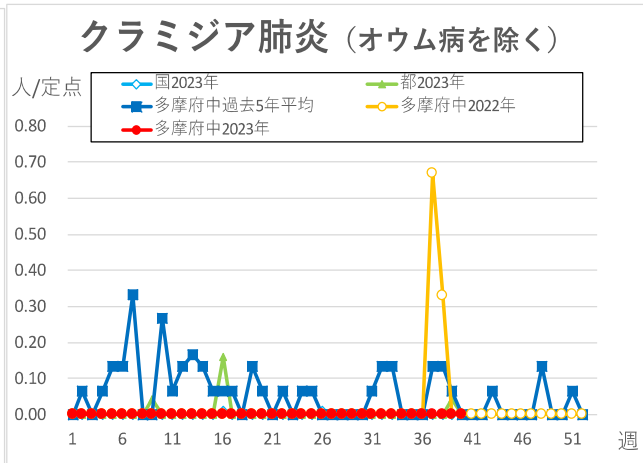
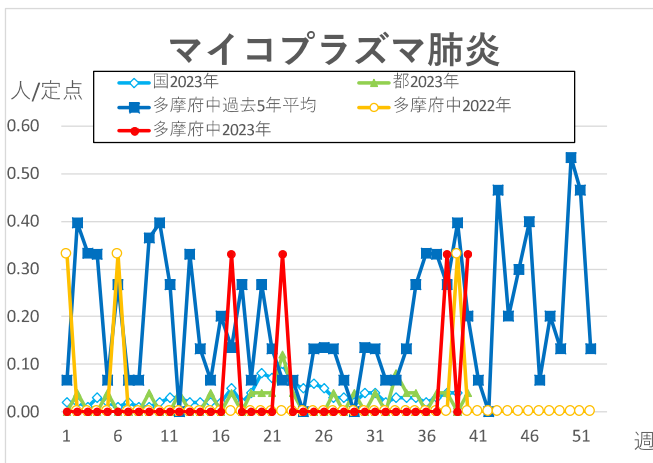
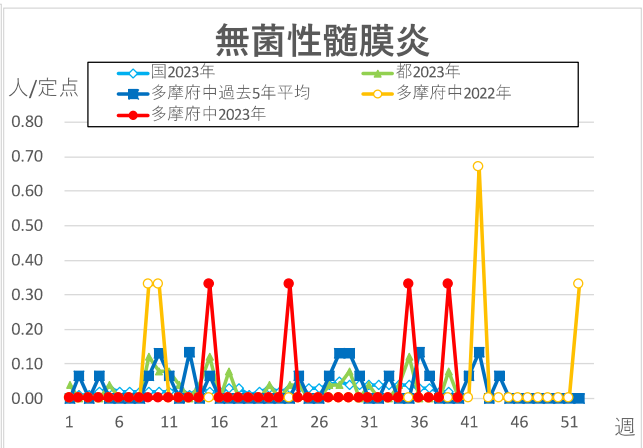
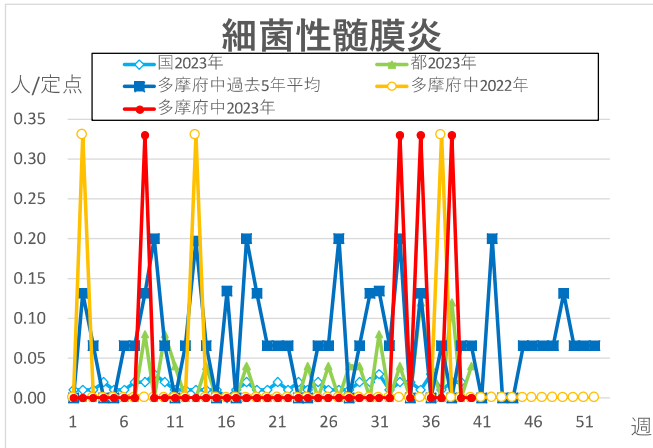


急性出血性結膜炎



流行性角結膜炎





※本グラフは感染症の発生動向の概要をお伝えするため、下の出典の最新週のデータを追加して作成しています。過去のデータの修正は反映されておりませんので、より正確なデータについては出典元をご覧ください。国のデータは1週間遅れで掲載しております。

<出典>東京都、多摩府中のデータ：東京都感染症情報センター
<https://idsc.tniph.metro.tokyo.lg.jp/>より WEB 感染症発生動向調査

国のデータ：国立感染症研究所
<https://www.niid.go.jp/niid/ja/idwr.html>

多摩府中保健所 保健対策課
 感染症対策担当

Tel : 042 (362) 2334 (代表)

多摩府中 感染症週報