

第1 保健所のあらし

第1 保健所のあらまし

1 沿革

昭和36年 4月	田無保健所発足。所管は田無、保谷、清瀬、久留米、東村山及び小平の6町。面積75.5km ² 、人口21万人。総務課、衛生課及び予防課の3課体制。
昭和41年 4月	小平市小川町に小平保健所発足。所管は小平及び東村山の2市。
昭和48年 4月	東村山保健所発足に伴い所管は小平市1市となる。
昭和62年 6月	組織改正により、総務課及び衛生課が統合され、衛生課及び予防課の2課体制となる。
平成 5年 4月	組織改正により、衛生課が生活衛生課に、予防課が保健サービス課に名称変更。主査制が廃止され、係長制となる。
平成 9年 4月	地域保健法施行に伴う都保健所の再編により、多摩小平保健所発足。所管は小平、田無及び保谷の3市。地域保健推進室が設置され、2課1室体制となる。東村山、清瀬及び東久留米の3市は、多摩東村山保健所の所管となる。
平成13年 1月	小平市花小金井に庁舎移転する。 田無市及び保谷市の合併により西東京市となる。
平成14年 4月	北多摩北部保健医療圏（5市）における、基幹型保健所となる。
平成16年 4月	都保健所の再編により、多摩東村山保健所を統合し、北多摩北部保健医療圏5市が管轄となる。また、地域保健推進室を企画調整課に、生活衛生課を生活環境安全課に、保健サービス課を保健対策課に改称し、3課体制となる。
平成20年 2月	小平児童相談所が当庁舎3階に移転する。

2 管内の概況

(1) 東京都における管内の位置

保健所の所管地域である小平、東村山、清瀬、東久留米及び西東京の5市は、多摩地域の北東部、いわゆる武蔵野台地に位置し、二次保健医療圏である北多摩北部保健医療圏を構成している。また、この地域は、北は埼玉県、東は練馬区、南と西はそれぞれ北多摩南部及び北多摩西部保健医療圏と接している。

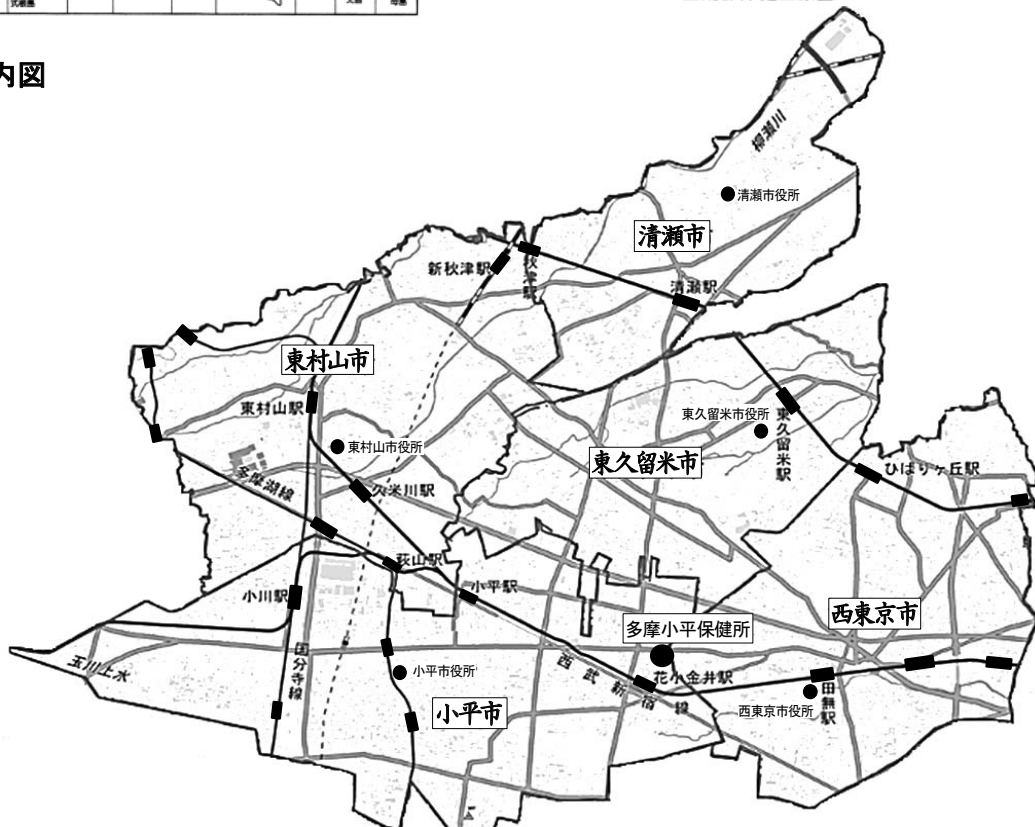
(2) 管内

保健所の所管地域は、面積76.5km²で、緑豊かな住宅都市圏である。管内を東西方向に西武池袋線・新宿線が通り、ほぼ平行して、新青梅街道・青梅街道が通っている。南北方向には、西武多摩湖線・国分寺線、J R 武蔵野線、また、小金井街道・府中街道が通っている。

【図2-1】 東京都における管内の位置



【図2-2】 管内図



3 管内の人口

(1) 性・年齢階級別人口

令和5年1月1日現在

年 齢	管 内				小 平 市			
	総数	男	女	構成比(%)	総数	男	女	構成比(%)
総 数	746,155	362,941	383,214		196,924	96,432	100,492	
0歳～4歳	26,771	13,678	13,093	3.6	7,652	3,930	3,722	3.9
5～9	31,366	16,054	15,312	4.2	8,941	4,638	4,303	4.5
10～14	32,271	16,518	15,753	4.3	8,784	4,504	4,280	4.5
15～19	33,299	17,024	16,275	4.5	8,975	4,616	4,359	4.6
20～24	40,396	20,178	20,218	5.4	11,860	5,841	6,019	6.0
25～29	38,393	18,900	19,493	5.1	10,909	5,459	5,450	5.5
30～34	39,472	19,644	19,828	5.3	11,005	5,505	5,500	5.6
35～39	45,079	22,856	22,223	6.0	12,592	6,355	6,237	6.4
40～44	49,699	25,360	24,339	6.7	13,511	6,986	6,525	6.9
45～49	57,736	29,376	28,360	7.7	15,139	7,746	7,393	7.7
50～54	61,610	31,077	30,533	8.3	15,693	7,885	7,808	8.0
55～59	53,915	27,479	26,436	7.2	14,043	7,155	6,888	7.1
60～64	44,764	22,449	22,315	6.0	11,550	5,766	5,784	5.9
65～69	38,093	18,799	19,294	5.1	9,534	4,713	4,821	4.8
70～74	45,744	21,443	24,301	6.1	11,054	5,262	5,792	5.6
75～79	37,750	16,483	21,267	5.1	9,083	4,024	5,059	4.6
80～84	32,507	12,906	19,601	4.4	7,521	2,985	4,536	3.8
85～89	23,334	8,652	14,682	3.1	5,636	2,084	3,552	2.9
90～94	10,750	3,364	7,386	1.4	2,618	800	1,818	1.3
95～99	2,794	652	2,142	0.4	709	162	547	0.4
100以上	412	49	363	0.1	115	16	99	0.1
年齢不詳	-	-	-	-	-	-	-	-
年少人口 (0-14)	90,408	46,250	44,158	12.1	25,377	13,072	12,305	12.9
生産年齢 (15-64)	464,363	234,343	230,020	62.2	125,277	63,314	61,963	63.6
高齢人口 (65歳以上)	191,384	82,348	109,036	25.6	46,270	20,046	26,224	23.5

年 齢	東 村 山 市				清 瀬 市			
	総数	男	女	構成比(%)	総数	男	女	構成比(%)
総 数	151,814	73,931	77,883		74,702	35,957	38,745	
0歳～4歳	5,204	2,680	2,524	3.4	2,455	1,268	1,187	3.3
5～9	5,871	2,972	2,899	3.9	3,006	1,505	1,501	4.0
10～14	6,542	3,412	3,130	4.3	3,178	1,607	1,571	4.3
15～19	6,714	3,412	3,302	4.4	3,507	1,781	1,726	4.7
20～24	7,783	3,953	3,830	5.1	3,923	1,877	2,046	5.3
25～29	7,370	3,619	3,751	4.9	3,651	1,732	1,919	4.9
30～34	7,754	3,877	3,877	5.1	3,662	1,818	1,844	4.9
35～39	8,802	4,498	4,304	5.8	4,245	2,155	2,090	5.7
40～44	9,824	4,997	4,827	6.5	4,686	2,343	2,343	6.3
45～49	11,679	5,977	5,702	7.7	5,724	2,928	2,796	7.7
50～54	12,843	6,517	6,326	8.5	6,323	3,195	3,128	8.5
55～59	11,045	5,561	5,484	7.3	5,197	2,691	2,506	7.0
60～64	9,418	4,774	4,644	6.2	4,319	2,150	2,169	5.8
65～69	8,141	4,041	4,100	5.4	3,743	1,843	1,900	5.0
70～74	9,809	4,618	5,191	6.5	4,963	2,309	2,654	6.6
75～79	8,233	3,567	4,666	5.4	4,160	1,803	2,357	5.6
80～84	7,024	2,853	4,171	4.6	3,801	1,497	2,304	5.1
85～89	4,837	1,730	3,107	3.2	2,680	1,012	1,668	3.6
90～94	2,272	744	1,528	1.5	1,131	361	770	1.5
95～99	579	123	456	0.4	295	77	218	0.4
100以上	70	6	64	0.0	53	5	48	0.1
年齢不詳	-	-	-	-	-	-	-	-
年少人口 (0-14)	17,617	9,064	8,553	11.6	8,639	4,380	4,259	11.6
生産年齢 (15-64)	93,232	47,185	46,047	61.4	45,237	22,670	22,567	60.6
高齢人口 (65歳以上)	40,965	17,682	23,283	27.0	20,826	8,907	11,919	27.9

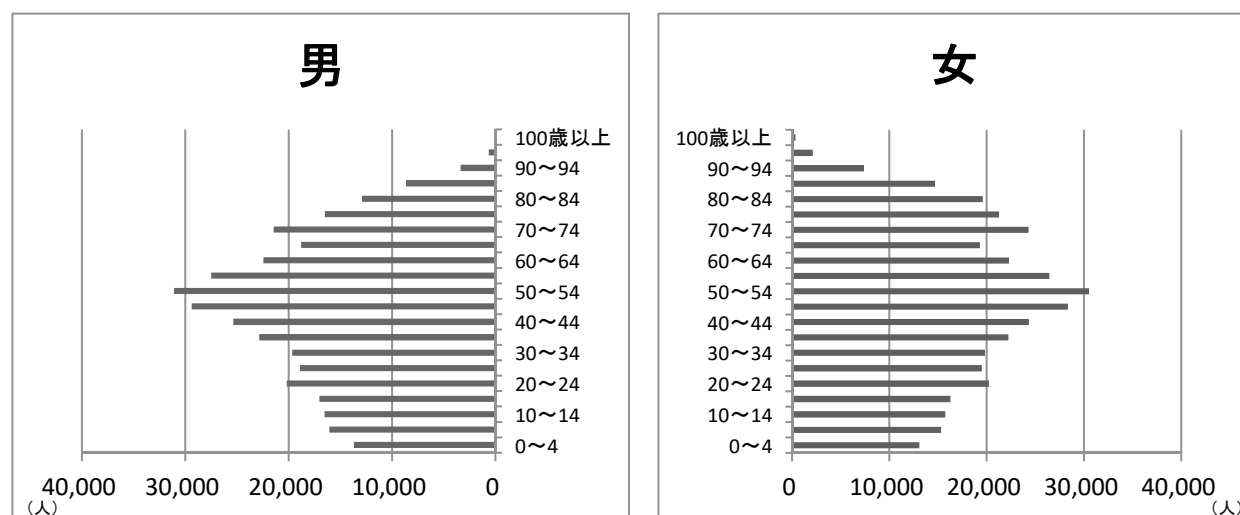
令和5年1月1日現在

年 齢	東久留米市				西 東 京 市			
	総数	男	女	構成比(%)	総数	男	女	構成比(%)
総 数	116,839	56,707	60,132		205,876	99,914	105,962	
0歳～4歳	4,035	2,071	1,964	3.5	7,425	3,729	3,696	3.6
5～9	4,928	2,504	2,424	4.2	8,620	4,435	4,185	4.2
10～14	4,908	2,499	2,409	4.2	8,859	4,496	4,363	4.3
15～19	5,133	2,642	2,491	4.4	8,970	4,573	4,397	4.4
20～24	5,651	2,881	2,770	4.8	11,179	5,626	5,553	5.4
25～29	5,222	2,538	2,684	4.5	11,241	5,552	5,689	5.5
30～34	5,648	2,794	2,854	4.8	11,403	5,650	5,753	5.5
35～39	6,541	3,320	3,221	5.6	12,899	6,528	6,371	6.3
40～44	7,500	3,838	3,662	6.4	14,178	7,196	6,982	6.9
45～49	8,850	4,501	4,349	7.6	16,344	8,224	8,120	7.9
50～54	9,678	4,961	4,717	8.3	17,073	8,519	8,554	8.3
55～59	8,316	4,296	4,020	7.1	15,314	7,776	7,538	7.4
60～64	6,961	3,475	3,486	6.0	12,516	6,284	6,232	6.1
65～69	6,263	3,045	3,218	5.4	10,412	5,157	5,255	5.1
70～74	7,990	3,723	4,267	6.8	11,928	5,531	6,397	5.8
75～79	6,782	2,962	3,820	5.8	9,492	4,127	5,365	4.6
80～84	6,123	2,439	3,684	5.2	8,038	3,132	4,906	3.9
85～89	4,065	1,550	2,515	3.5	6,116	2,276	3,840	3.0
90～94	1,770	556	1,214	1.5	2,959	903	2,056	1.4
95～99	413	107	306	0.4	798	183	615	0.4
100以上	62	5	57	0.1	112	17	95	0.1
年齢不詳	-	-	-	-	-	-	-	-
年少人口 (0-14)	13,871	7,074	6,797	11.9	24,904	12,660	12,244	12.1
生産年齢 (15-64)	69,500	35,246	34,254	59.5	131,117	65,928	65,189	63.7
老 齢 人 口 (65歳以上)	33,468	14,387	19,081	28.6	49,855	21,326	28,529	24.2

資料 住民基本台帳による東京都の世帯と人口（東京都総務局統計部）

注 構成比は小数点第2位を四捨五入しているため、合計しても必ずしも100とはならない。

(2)管内人口ピラミッド



(3) 世帯と人口(町別)

令和5年1月1日現在

町名	世帯数	人 口			町名	世帯数	人 口		
		総数	男	女			総数	男	女
総 数	365,203	746,155	362,941	383,214	東久留米市	56,093	116,839	56,707	60,132
小平市	95,738	196,924	96,432	100,492	上の原	1,162	1,914	849	1,065
中島町	897	1,804	896	908	金山町	1,492	3,234	1,595	1,639
上水新町	2,207	4,782	2,280	2,502	学園町	1,596	3,425	1,673	1,752
たかの台	1,062	1,983	951	1,032	小山	2,743	6,173	3,054	3,119
小川町	12,562	24,968	12,485	12,483	幸町	2,552	5,243	2,536	2,707
栄町	1,573	3,452	1,763	1,689	下里	6,283	12,848	6,580	6,268
小川西町	4,037	7,810	3,684	4,126	新川町	1,459	2,886	1,367	1,519
小川東町	5,361	10,509	5,102	5,407	神宝町	1,055	2,455	1,222	1,233
上水本町	5,136	11,549	5,629	5,920	浅間町	2,936	5,813	2,850	2,963
上水南町	3,883	8,426	4,178	4,248	滝山	5,334	10,077	4,720	5,357
喜平町	3,108	5,645	2,792	2,853	大門町	1,216	2,484	1,159	1,325
津田町	2,375	4,820	2,223	2,597	中央町	3,706	8,064	3,983	4,081
学園西町	5,984	10,777	5,242	5,535	野火止	1,284	2,701	1,282	1,419
学園東町	5,361	10,130	4,966	5,164	八幡町	2,613	5,468	2,606	2,862
仲町	4,497	8,992	4,448	4,544	氷川台	1,568	3,370	1,603	1,767
美園町	3,161	5,504	2,591	2,913	東本町	1,461	2,571	1,232	1,339
回田町	2,334	5,671	2,816	2,855	ひばりが丘団地	1,086	2,401	1,130	1,271
御幸町	1,244	2,780	1,401	1,379	本町	3,611	6,949	3,228	3,721
鈴木町	7,393	16,666	8,220	8,446	前沢	4,215	9,133	4,531	4,602
天神町	2,951	6,564	3,233	3,331	南沢	3,413	7,918	3,773	4,145
大沼町	4,395	9,824	4,704	5,120	南町	2,191	4,914	2,352	2,562
花小金井南町	5,672	11,925	5,819	6,106	柳窪	2,438	5,321	2,670	2,651
花小金井	10,545	22,343	11,009	11,334	弥生	679	1,477	712	765
東村山市	75,556	151,814	73,931	77,883	西東京市	101,119	205,876	99,914	105,962
本町	6,443	11,211	5,333	5,878	田無町	7,984	14,017	6,822	7,195
久米川町	7,379	16,644	8,245	8,399	南町	6,541	12,625	6,141	6,484
秋津町	8,207	17,421	8,577	8,844	西原町	3,490	6,848	3,325	3,523
青葉町	5,418	10,914	5,252	5,662	緑町	1,877	3,852	1,823	2,029
恩多町	6,980	15,456	7,609	7,847	谷戸町	6,380	14,083	6,629	7,454
萩山町	7,429	13,430	6,548	6,882	北原町	2,168	4,212	2,084	2,128
栄町	8,459	14,544	6,801	7,743	向台町	6,518	14,684	7,165	7,519
富士見町	7,482	15,341	7,478	7,863	芝久保町	9,357	20,447	10,257	10,190
美住町	4,950	10,044	4,849	5,195	新町	4,303	8,978	4,355	4,623
廻田町	3,191	6,923	3,480	3,443	柳沢	5,844	11,253	5,264	5,989
多摩湖町	2,517	5,431	2,691	2,740	東伏見	2,724	5,001	2,468	2,533
諏訪町	2,438	5,115	2,428	2,687	保谷町	6,561	12,431	6,040	6,391
野口町	4,663	9,340	4,640	4,700	富士町	6,250	11,765	5,788	5,977
清瀬市	36,697	74,702	35,957	38,745	中町	3,326	7,494	3,661	3,833
上清戸	1,689	3,371	1,670	1,701	東町	4,288	8,527	4,070	4,457
元町	3,580	6,528	3,001	3,527	泉町	4,040	8,876	4,403	4,473
中清戸	3,912	9,090	4,387	4,703	住吉町	3,421	7,145	3,522	3,623
下清戸	1,914	4,470	2,196	2,274	ひばりが丘	4,768	10,440	4,886	5,554
下宿	1,710	3,442	1,757	1,685	ひばりが丘北	2,589	4,571	2,209	2,362
旭が丘	2,963	5,708	2,804	2,904	栄町	1,836	4,367	2,157	2,210
中里	5,915	13,113	6,428	6,685	北町	2,580	5,986	2,926	3,060
野塩	4,345	8,501	4,066	4,435	下保谷	4,274	8,274	3,919	4,355
松山	4,202	7,323	3,455	3,868					
竹丘	4,728	9,884	4,603	5,281					
梅園	1,739	3,272	1,590	1,682					

資料 住民基本台帳による東京都の世帯と人口(東京都総務局統計部)

(4) 人口の推移(年次別)

各年10月1日現在

年次	管 内	小平市	東村山市	清瀬市	東久留米市	西東京市	東京都	全 国
平成12	683,137	178,623	142,290	68,037	113,302	180,885	12,064,101	126,925,843
17	707,319	183,796	144,929	73,529	115,330	189,735	12,576,601	127,767,994
22	727,753	187,035	153,557	74,104	116,546	196,511	13,159,388	128,057,352
27	731,469	190,005	149,956	74,864	116,632	200,012	13,515,271	127,094,745
30	741,767	196,010	150,814	75,911	115,573	203,459	13,888,986	126,748,506
令和元	746,382	197,804	151,132	75,871	115,503	206,072	14,004,097	126,555,078
2	749,421	198,739	151,815	76,208	115,271	207,388	14,047,594	126,146,099
3	750,258	199,111	151,922	76,397	115,404	207,424	14,011,487	125,502,290
4	750,703	199,774	152,253	76,114	115,252	207,310	14,040,732	124,946,789

資料 全国人口(総人口)については、総務省統計局による推計人口

東京都の人口については、東京都総務局統計部による推計人口(補正)

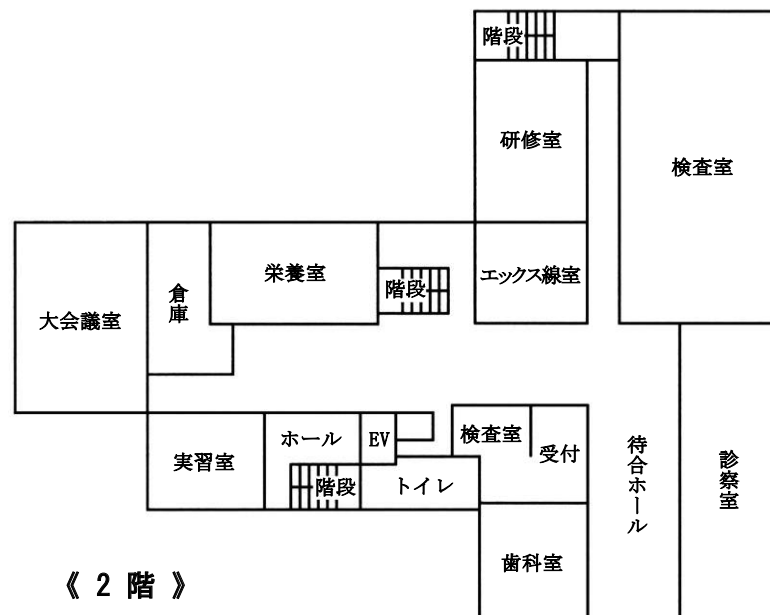
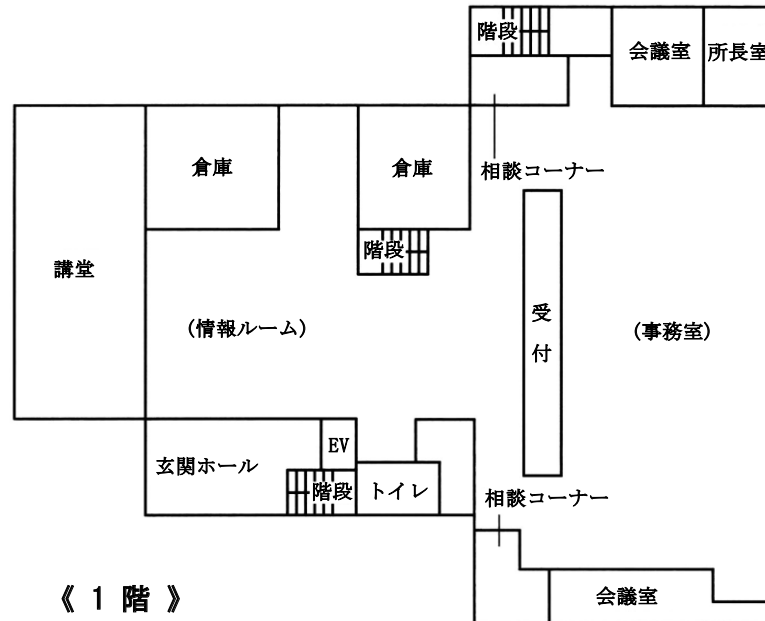
ただし、国勢調査年は確報値に修正した人口(平成12年 17年 22年 27年 令和2年)

4 施設の概要

(1) 施設の概要

所在地 東京都小平市花小金井一丁目31番24号
敷地面積 4,158.02㎡
建物規模 鉄筋コンクリート造り3階建（延べ床面積4,496.36㎡）
（1、2階 保健所、3階 小平児童相談所）
保健所面積 3,272.30㎡（共有部分350.30㎡を含む。）

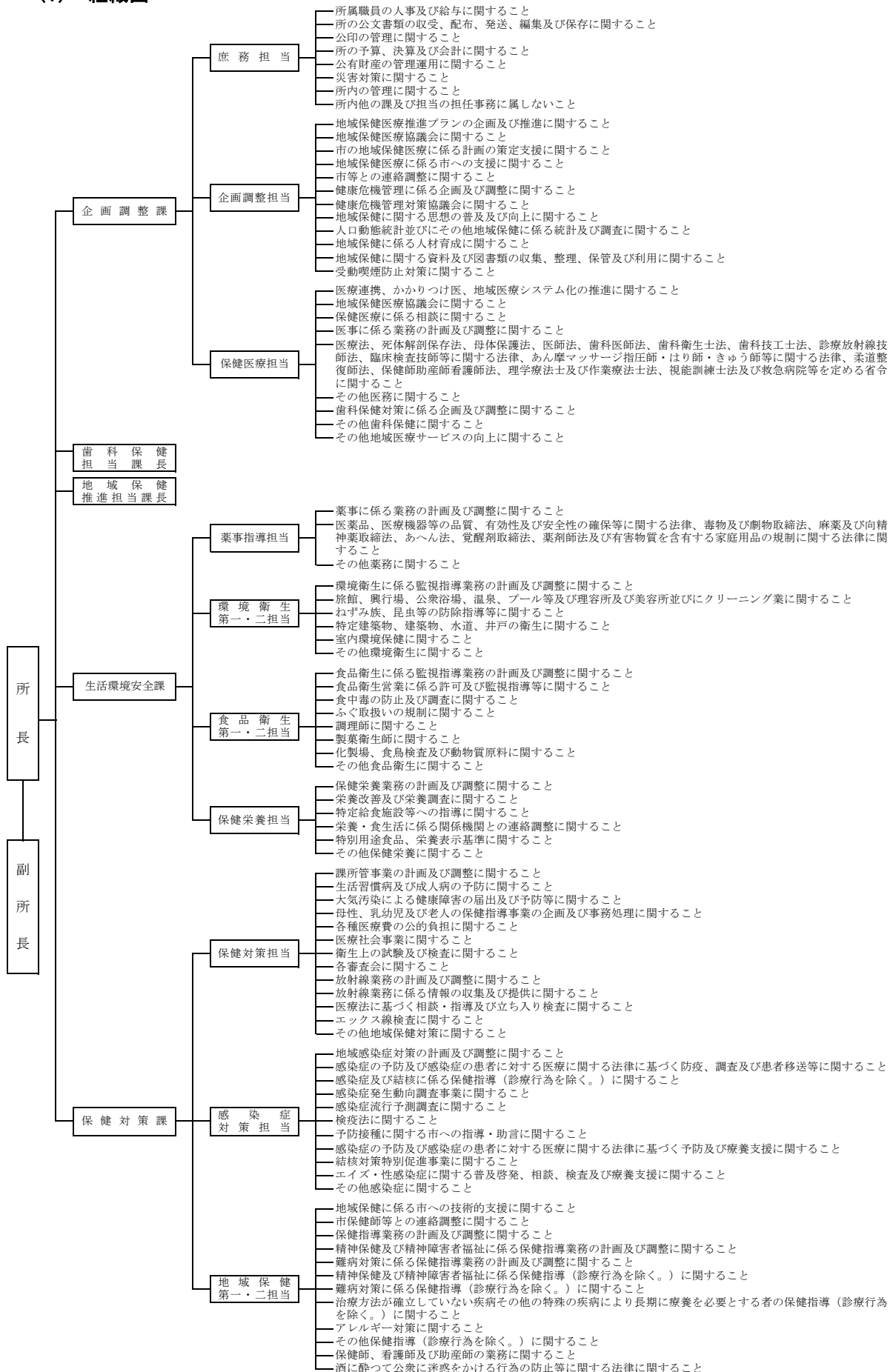
(2) 庁舎平面図



5 保健所の組織及び分掌事務

令和5年4月1日現在

(1) 組織図



(2) 職員配置表

令和5年4月1日現在

区分	総数	事務	医師	歯科医師	薬剤師	放射線	歯科衛生士	栄養士	保健師	獣医師	衛生監視				
総数	96	3	23	2	1	5	1	1	1	1	4	33	1	3	23
所長	1			1											
副所長	1	1													
企画調整課	24	18		1	1		1		3						
庶務担当	7	7													
企画調整担当	10	9							1						
保健医療担当	6	2		1	1		1		1						
担当課長(歯科)															
担当課長(保健)	1								1						
生活環境安全課	34	1				4	1		4		3			23	
課長	1										1				
薬事指導担当	4	1			4	1									
環境衛生第一担当	8													8	
環境衛生第二担当	4													4	
食品衛生第一担当	7													7	
食品衛生第二担当	6										2			4	
保健栄養担当	4							4							
保健対策課	36	2	4	1					1	1		30	1		
課長	1			1											
保健対策担当	5	1	4						1	1					
感染症対策担当	10								10						
地域保健第一担当	11	1							11	1					
地域保健第二担当	9								9						

注1:右数字は再任用再掲
注2:産休・育休・病休等含む

6 決算状況

(歳入)

(単位：円)

科目	決算額		摘要
	令和3年度	令和4年度	
総額	25,469,012	23,615,649	
使用料	81,012	5,472	検査料、行政財産使用許可に伴う使用料
手数料	25,326,450	23,541,660	許可手数料、診断書料等
諸収入	61,550	68,517	自販機光熱水費、聴講料収入、不用品売払等

(歳出)

(単位：円)

科目	決算額		摘要
	令和3年度	令和4年度	
総額	158,391,270	162,221,973	
福祉保健管理費	1,787,000	2,308,385	
管理費	1,787,000	2,308,385	衛生統計、職員研修等
医療政策費	9,658,648	9,933,768	
医療政策費	9,658,648	9,933,768	地域医療システム化推進事業、障害者等歯科保健推進対策事業等
保健政策費	66,465,736	83,200,258	
保健政策費	64,540,147	80,598,529	管理運営、地域保健各種会議、普及活動
健康推進費	1,180,252	1,756,342	国民健康・栄養調査、栄養管理講習会等
特定疾病対策費	745,337	845,387	在宅難病患者訪問相談指導等
少子社会対策費	1,978	14,857	
子供家庭福祉費	1,978	14,857	療育相談
障害者施策推進費	3,961,752	6,373,866	
障害者福祉費	14,989	46,268	在宅重症心身障害児(者)等訪問事業
精神保健福祉費	3,946,763	6,327,598	専門相談、社会復帰促進事業等
健康安全費	75,507,896	59,428,839	
食品保健費	5,189,909	4,945,324	食品衛生監視、食中毒対策等
薬務費	573,177	635,940	薬局等許可及び登録等、薬物乱用防止対策等
生活環境費	2,878,284	3,356,162	大気汚染障害者認定審査会、環境衛生監視等
感染症対策費	66,378,026	49,850,091	新型コロナ等感染症対策、エイズ対策、結核診査協議会、退院後の地域DOTS事業等
健康安全管理費	180,500	192,522	保健所情報システム
健康安全研究センター費	308,000	448,800	防疫検体運搬
施設整備費	1,008,260	962,000	
社会福祉施設等整備費	1,008,260	962,000	施設整備、備品整備

注：給与、通勤手当及び児童手当等は含まない。