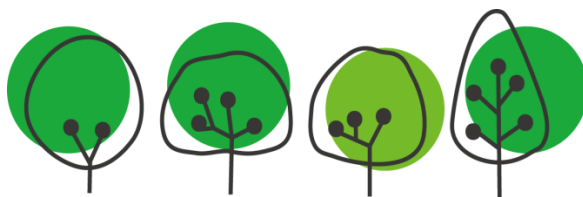


思春期・青年期相談のご案内



東京都立多摩総合精神保健福祉センターでは、思春期や青年期の問題でお困りの方を対象として、思春期・青年期相談を行っております。不登校やひきこもり、家庭内暴力、家族関係等についてお困りで、多摩地域在住の方はご相談いただけます。関係機関において対応が困難な事例や、連携が必要な事例についてもご相談ください。

電話相談

まずはお困りのことについてお電話でご相談ください。電話相談の内容により個別相談のご案内をします。個別相談を希望の際はその旨電話相談員にお伝えください。

【相談窓口】 こころの電話相談 TEL：042-371-5560

【受付時間】 月曜日～金曜日（年末年始・祝日除く） 9：00～17：00

個別相談

毎週月曜日の午前に思春期・青年期に関する個別相談を行っています。専門相談員がお話を伺った上で、ご本人への対応の仕方や今後について一緒に考えていきます。必要に応じて本人グループや家族教室のご案内を行います。

※月曜午前の都合がつかない場合はご相談ください。

本人グループ

自宅にひきこもりがちになっているご本人を対象に、社会参加への足がかりになるように週1回グループ活動を行っています。グループ利用の仕方については、ご本人との個別の相談の中で話し合っていきます。

家族教室

子どもが自宅にひきこもっている、接し方がわからない、暴力を振るわれるなどの問題でお悩みのご家族の方を対象として、月に1～2回家族教室を実施しています。