



感染症週報



(三宅管内感染症発生動向調査報告)
令和6(2024)年第15週(4/8~4/14)

三宅島 新型コロナウイルス感染症(COVID-19): 1件

御蔵島 感染症の報告はありません

(島しょ保健所三宅出張所管内感染症発生動向調査届出票から集計)

東京都の注目される定点把握対象疾患 <<東京都感染症週報R6年第14週>>

- インフルエンザの定点当たり報告数は、保健所管内人口の合計で東京都全体の30%を下回り、注意報基準を下回りました。

島しょの情報 <<第15週(4/8~4/14)>>

(島しょ保健所では11島の各医療機関から感染症に関する報告をいただき情報提供しています。)

- インフルエンザの医療機関当たりの報告数は、0.00(14週は1.27)で感染者の報告はありませんでした。
- 新型コロナウイルス感染症の医療機関当たりの報告数は、2.36(14週は2.55)で島しょ全体では、徐々に減少しています。

RSウイルス感染症に注意! 増加傾向!

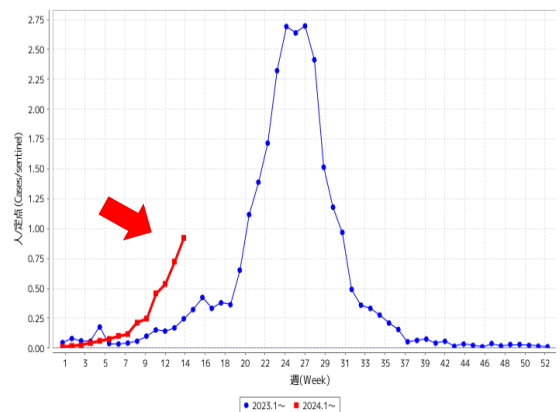
夏から冬の上下気道感染を起こす代表的なウイルスです。例年より早く増加傾向がみられています。今期は、まだ島しょからの感染例はありません。基礎疾患のある乳幼児や高齢者は重症化しやすく注意が必要です。

感染経路は、咳やくしゃみ等の飛沫感染、RSウイルスに汚染された持ち物・おもちゃ等からの接触感染があります。

予防策は、手洗いが重要です。

(東京都感染症マニュアルより抜粋)

RSウイルス(東京都感染症情報センター第14週より)



<<編集・発行>>

東京都島しょ保健所 三宅出張所

電話 04994-2-0181

FAX04994-2-1009

島しょ保健所三宅出張所管内 感染症発生動向調査

三宅出張所管内 定点把握対象疾患報告数

令和6(2024)年第15週

令和6年4月8日～ 令和6年4月14日

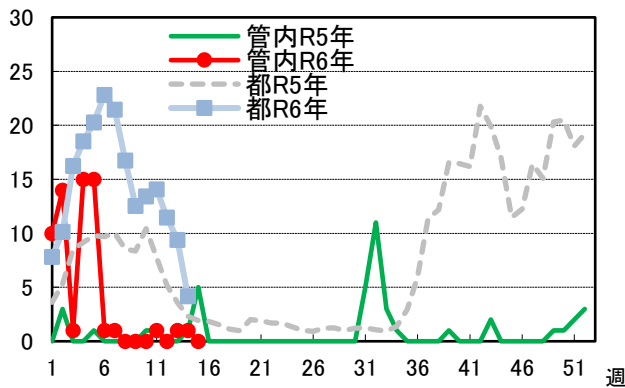
疾病名	令和6(2024)年				令和6(2024)年累計	東京都定点あたり14週
	12週	13週	14週	15週		
RSウイルス感染症					0 (0)	0.92
咽頭結膜熱					0 (0)	0.20
A群溶血性レンサ球菌咽頭炎					3 (0)	2.53
感染性胃腸炎					15 (1)	3.84
水痘					0 (0)	0.19
手足口病					2 (0)	0.10
伝染性紅斑					0 (0)	0.07
突発性発しん					0 (0)	0.24
ヘルパンギーナ					0 (0)	0.01
流行性耳下腺炎					0 (0)	0.06
MCLS(川崎病)					0 (0)	0.02
不明発しん症					0 (0)	0.03
インフルエンザ		1 (0)	1 (0)		60 (32)	4.17
新型コロナウイルス感染症(COVID-19)	13 (0)	5 (0)		1 (0)	36 (8)	2.74

※かっこ()は、御蔵島の報告数を再掲。

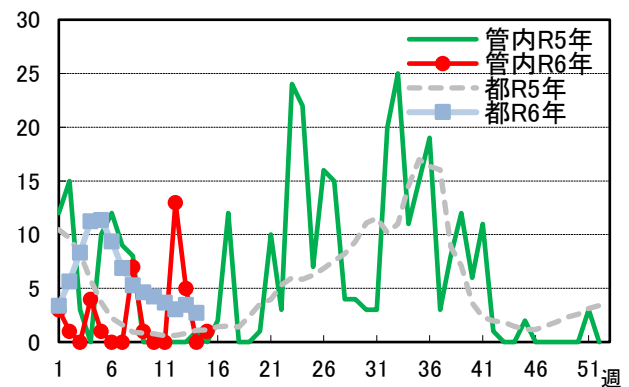
【三宅島出張所管内】患者報告数推移グラフ

管内は三宅・御蔵両島の発生数計
都は定点あたり発生数

■ インフルエンザ



■ 新型コロナウイルス感染症



※新型コロナウイルス感染症が5類感染症に移行してから1年近くなります。
5類感染症は、感染症発生動向調査を通じ皆さまに情報提供をすることにより、
感染症の発生および、まん延・拡大を防止することが目的です。

三宅管内の感染状況は落ち着いていますが、油断せず感染対策を行ってください。