

西多摩保健所感染症週報

2024年 第19週 5月6日～5月12日

東京都西多摩保健所
Tel 0428-22-6141

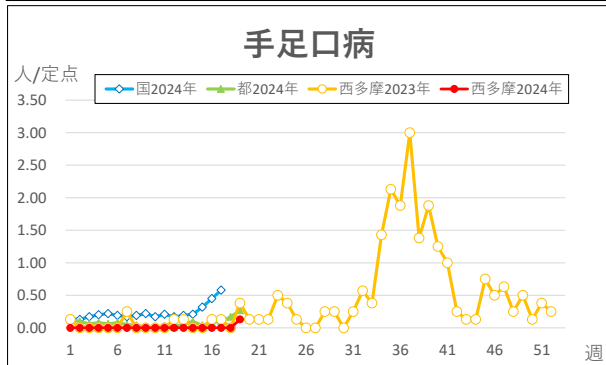
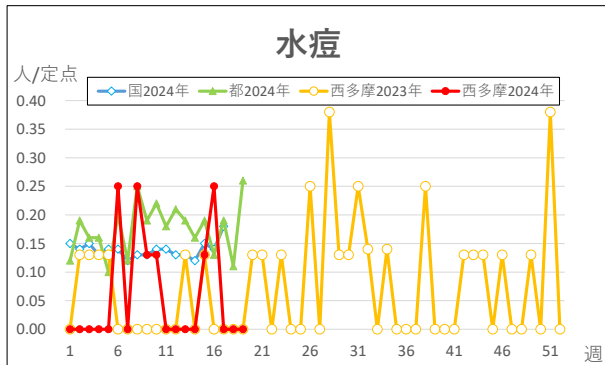
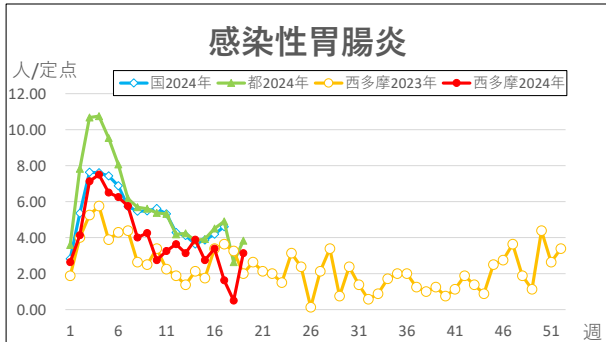
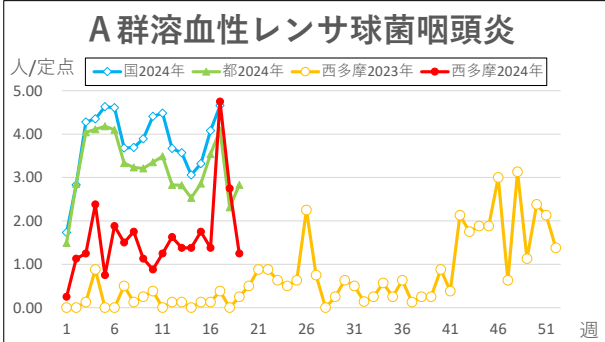
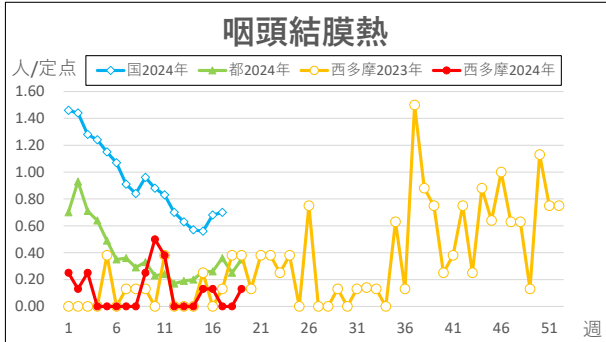
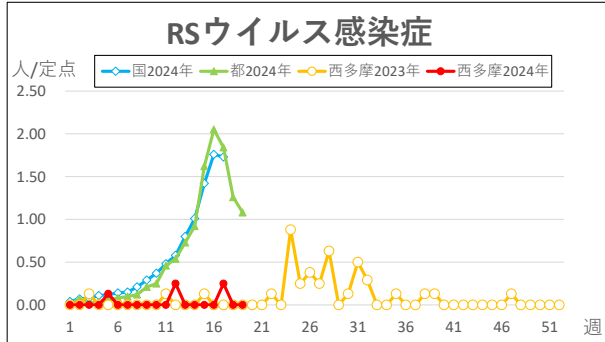
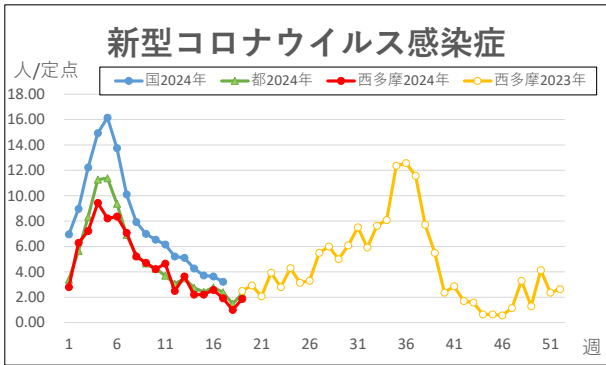
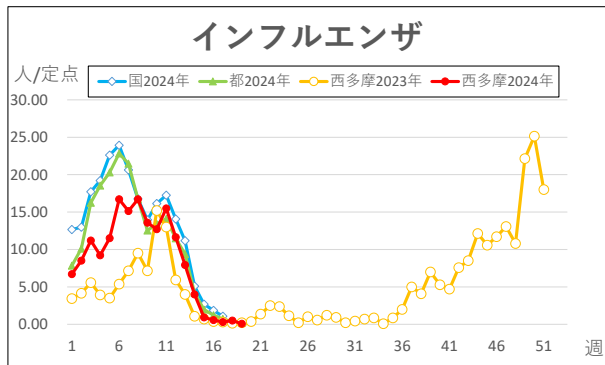


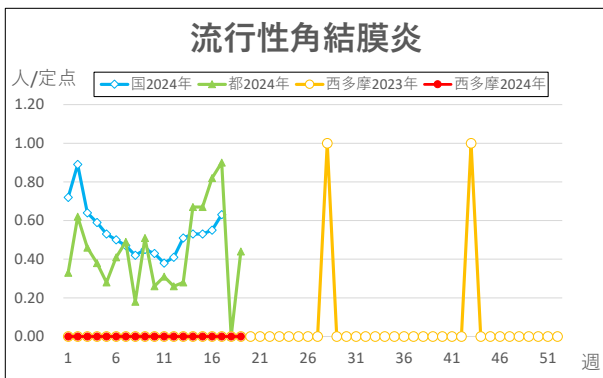
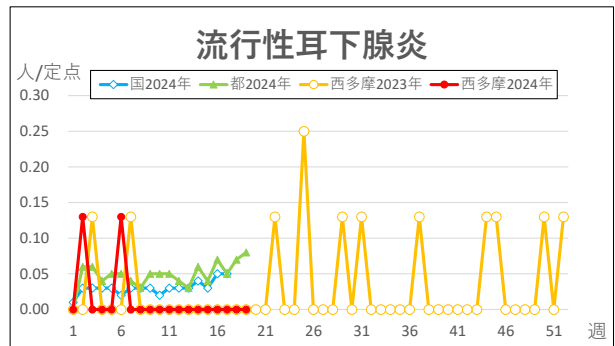
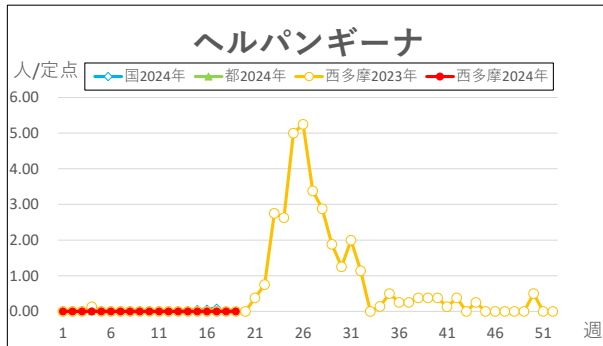
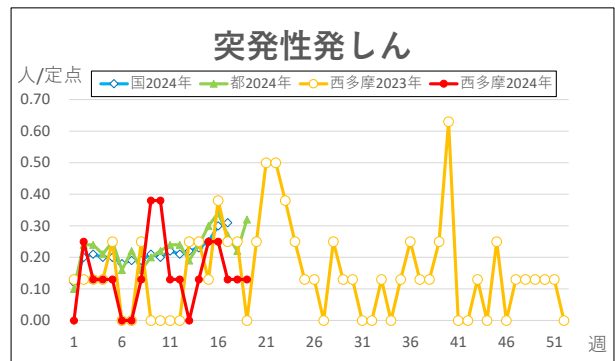
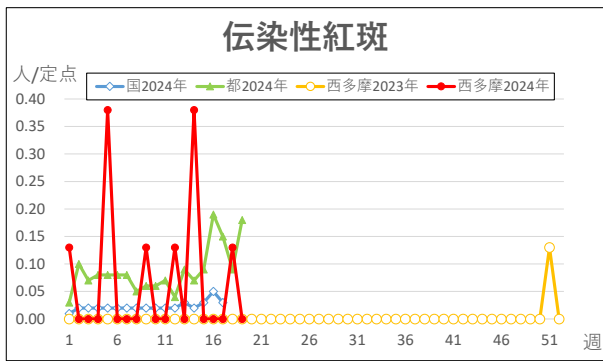
管内の発生動向及び定点把握対象疾患 ()は前週

- ・全数届出の疾患は、梅毒1件(20代女性)の報告がありました。
- ・定点報告は、新型コロナウイルス感染症が1.86(1.00)、感染性胃腸炎が3.13(0.50)と先週より増加しています。東京都も同様の状況です。A群溶血性レンサ球菌感染症は、1.25(2.75)で先週に引き続き減少していますが、全国及び東京都では増加しています。

管内の感染症集団発生状況 ()は内訳

- ・RSウイルス感染症1件(保育園)の報告がありました。





直近8週間の西多摩保健所管内定点医療機関報告数

	12週	13週	14週	15週	16週	17週	18週	19週	1週目からの累計
新型コロナウイルス感染症	35	51	31	31	36	25	14	26	1,203
インフルエンザ	163	111	56	13	8	4	7	1	2,288
RSウイルス感染症	2	0	0	0	0	2	0	0	5
咽頭結膜熱	0	0	0	1	1	0	0	1	17
A群溶血性レンサ球菌咽頭炎	13	11	11	14	11	38	22	10	243
感染性胃腸炎	29	25	31	22	27	13	4	25	609
水痘(みずぼうそう)	0	0	0	1	2	0	0	0	10
手足口病	0	0	0	0	0	0	0	1	2
伝染性紅斑	1	0	3	0	0	0	1	0	10
突発性発疹	1	0	1	1	2	1	1	1	22
ヘルパンギーナ	0	0	0	0	0	0	0	0	0
流行性耳下腺炎(おたふくかぜ)	0	0	0	0	0	0	0	0	2
流行性角結膜炎	0	0	0	0	0	0	0	0	0

○グラフは、5類定点把握対象疾患についての経年推移を表しています。グラフ縦軸の目盛は定点あたりの患者報告数です。

○管内定点医療機関数は、小児科定点8、内科定点6、眼科定点1、基幹定点1となっています。

○毎週の患者報告数は、管内の定点医療機関から毎週月曜日に報告を受け、週報として金曜日に発行いたします。

○データの出典元は、下記のとおりです。国のデータは1週間遅れで掲載しております。

〈出典〉東京都、西多摩保健所のデータ：東京都感染症情報センター <https://idsc.tmiph.metro.tokyo.lg.jp/>

国のデータ：国立感染症研究所 <https://www.niid.go.jp/niid/ja/idwr.html>