



多摩府中保健所感染症週報

令和6年第14週（4月1日～4月7日）

今週の傾向（定点医療機関当たり報告数で表示）令和6年4月11日時点

- 多摩府中保健所管内の**インフルエンザ**の報告数は注意報レベルの開始基準値である10を下回りました。（多摩府中13週12.15→14週5.36 東京都13週9.40→14週4.17）

管内の集団感染の状況

施設	疾患	今週の発生件数
学校・教育機関	-	-
児童福祉施設	-	-
高齢者福祉施設	新型コロナウイルス感染症	2件
障害者福祉施設	-	-
医療機関	-	-

※保健所が相談を受けて把握したものを集計しており、実際の数と相違がある可能性があります。

施設などで感染症の集団感染が発生した場合は保健所へご報告ください。

<報告の目安>

- 1 同一の感染症もしくは食中毒によるまたはそれらによると疑われる死亡者または重篤患者が1週間以内に2名以上発生した場合
- 2 同一の感染症もしくは食中毒の患者またはそれらが疑われる者が10名以上または全利用者の半数以上発生した場合
- 3 上記1、2に該当しない場合であっても、通常の発生動向を上回る感染症等の発生が疑われ、特に施設長が報告を必要と認めた場合

いずれの項目にも該当しなくても、対応にお困りのときは、感染症対策担当へご連絡ください。

<手洗いについて>

新型コロナウイルスを含む感染症対策の基本は、「手洗い」や「マスクの着用を含む咳エチケット」です。外出先からの帰宅時や調理の前後、食事前などこまめに手を洗いましょう。

正しい手の洗い方 - 厚生労働省

<https://www.mhlw.go.jp/content/10900000/000593494.pdf> より引用

★注目すべき感染症★

疥癬

かいせん 「疥癬」

施設での集団発生にご注意！

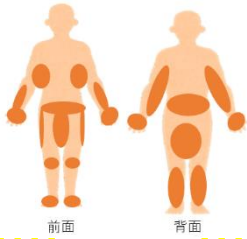
疥癬は、ヒゼンダニが皮膚に寄生して起こる病気です。患者数の実態は明らかではありませんが、推定される患者数は年間8～15万人といわれます。通常の湿疹と見間違いやすく、発見が遅れると集団感染につながる可能性があります。

感染経路

肌と肌の接触、タオルや寝具の共有
角化型疥癬では、上記に加え、剥がれた皮膚の欠片（かけら）の付着により感染することもあります。

※角化型疥癬とは、100万～2000万匹のダニが寄生し、非常に強い感染性があります。

観察のポイント



好発部位



痒みを伴う赤いブツブツ



疥癬トンネル

写真の症状以外に、夜間の痒みが数日続く
時も受診のタイミングです。

集団発生を防ぐために

- 標準予防策…1ケア毎の手洗いや、状況に合わせた手袋・エプロン等の使用
- 早期発見…観察のポイントをご参考に
- 早期診断…早めに皮膚科医を受診しましょう。

念のため、医師に「疥癬の心配はないですか？」と聞いてみましょう。

疥癬と診断された方がいたら…

診断名を確認して適切な対応をしていくことが大切です。対応に迷う点は保健所へご相談下さい。

<引用>日本皮膚科学会 疥癬

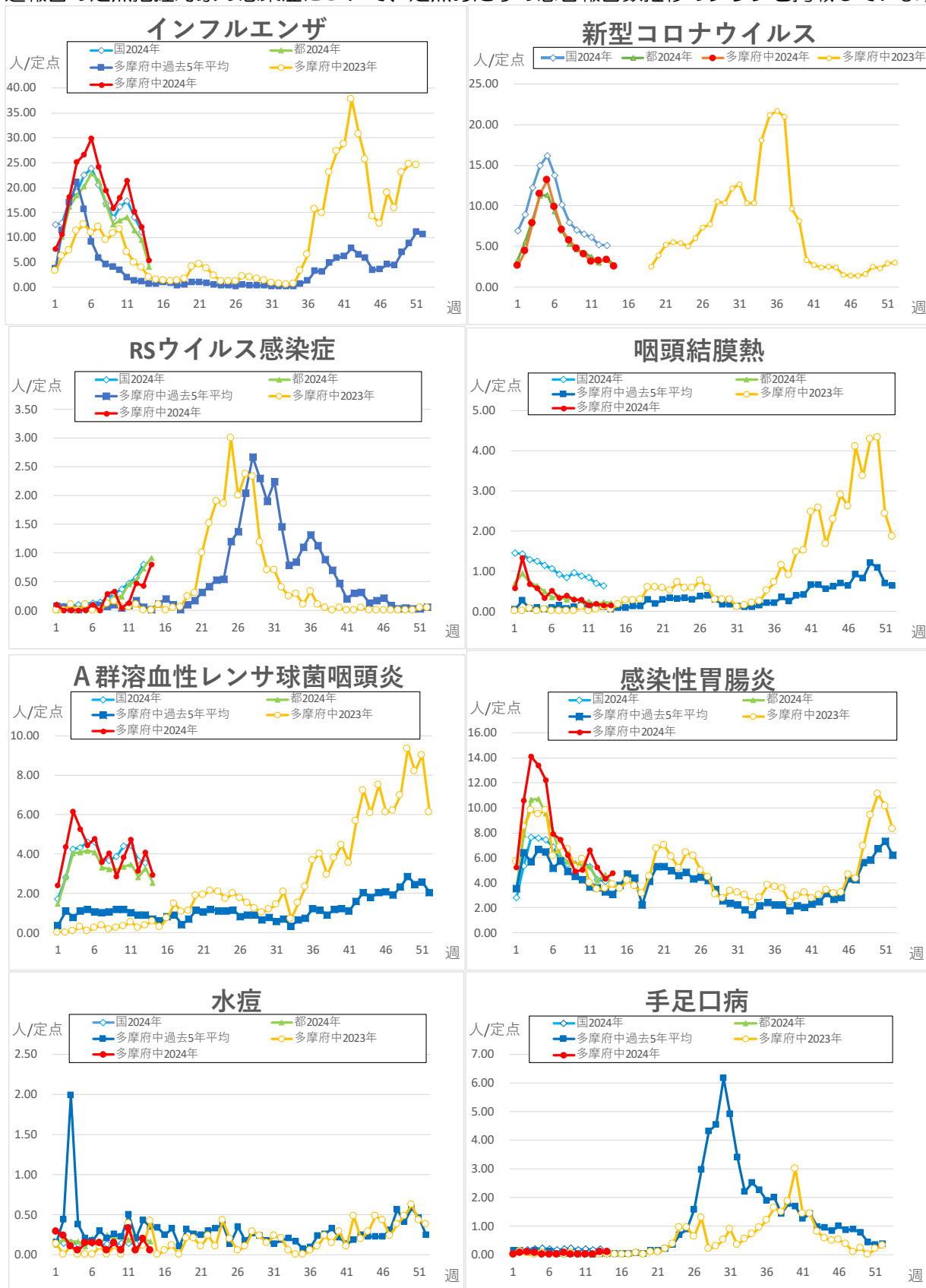
<https://www.dermatol.or.jp/qa/qa6/qa01.html>

<参考>地域ケアにおける疥癬対応マニュアル（東京都）

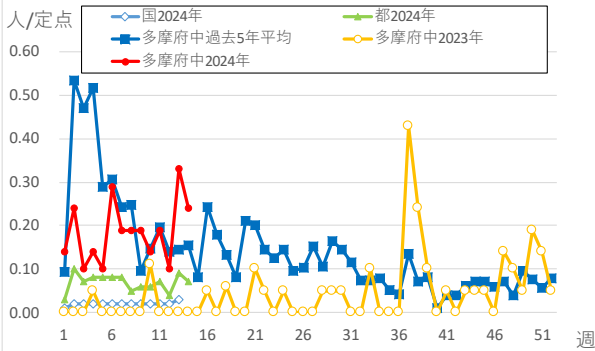
https://www.hokeniryo.metro.tokyo.lg.jp/tthc//kansensho/taisaku4intuition/info4shikkan/about_scabies.files/kaisenv3_P1_P10.pdf

定点把握対象疾患・定点医療機関当たりの報告数

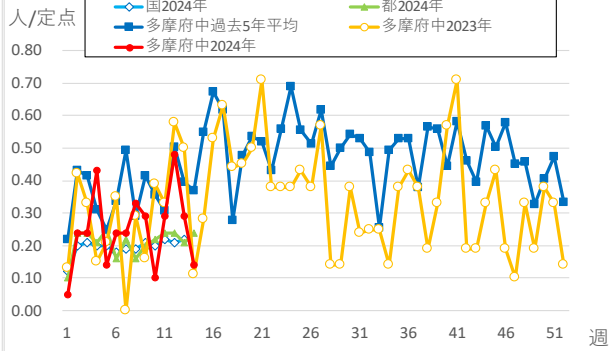
・週報告の定点把握対象の感染症について、定点あたりの患者報告数推移のグラフを掲載しています



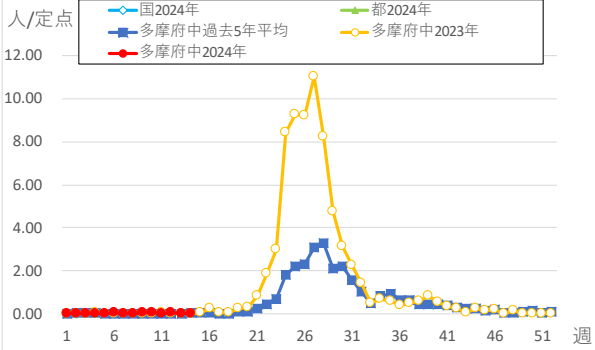
伝染性紅斑



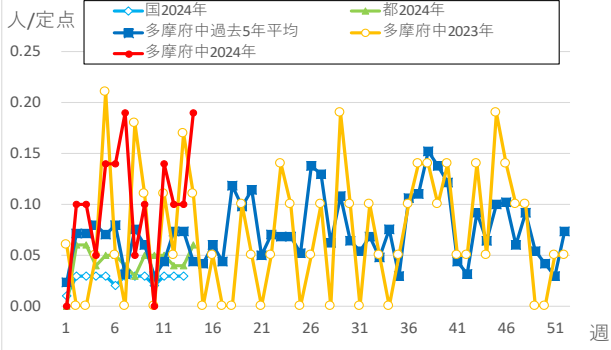
突発性発しん



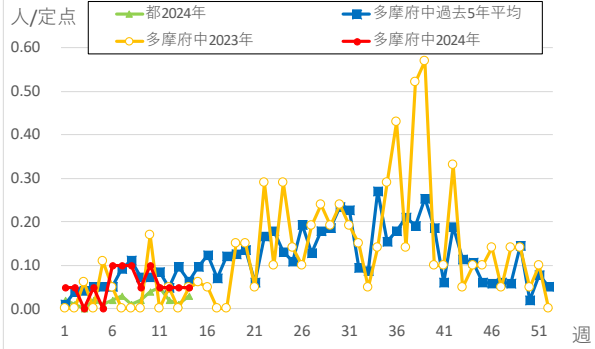
ヘルパンギーナ



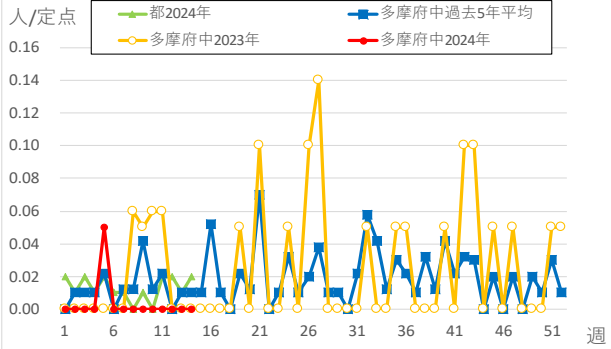
流行性耳下腺炎



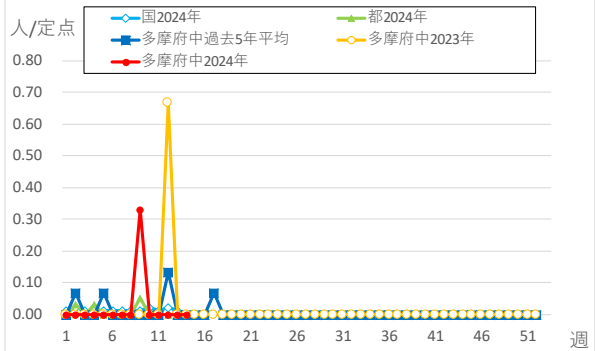
不明発しん症



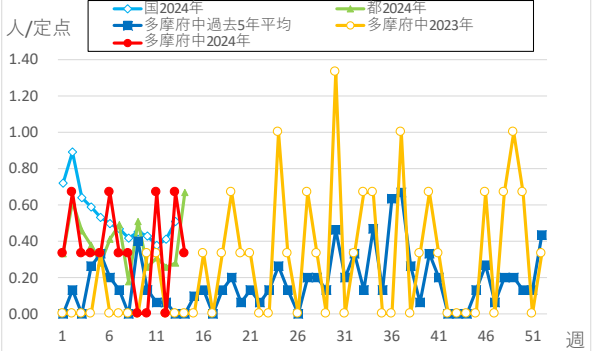
川崎病



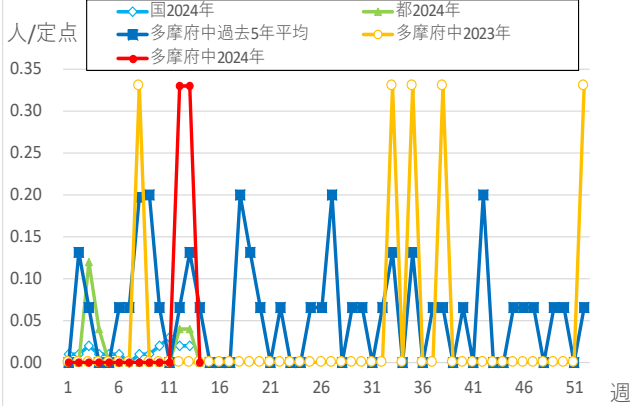
急性出血性結膜炎



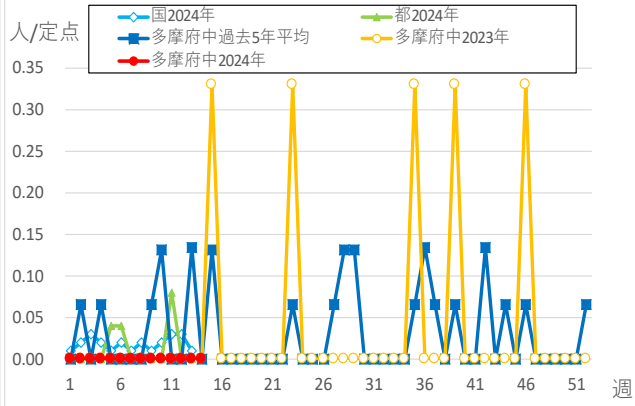
流行性角結膜炎



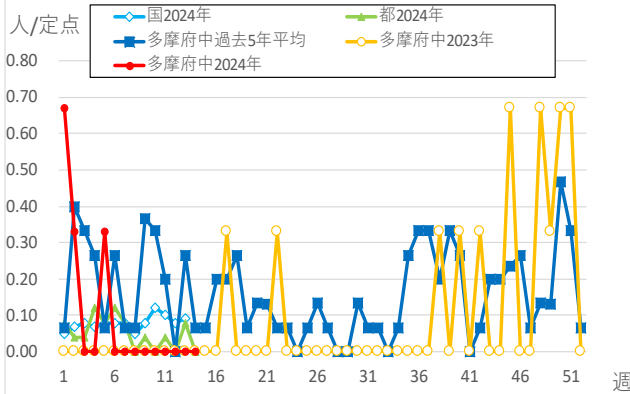
細菌性髄膜炎



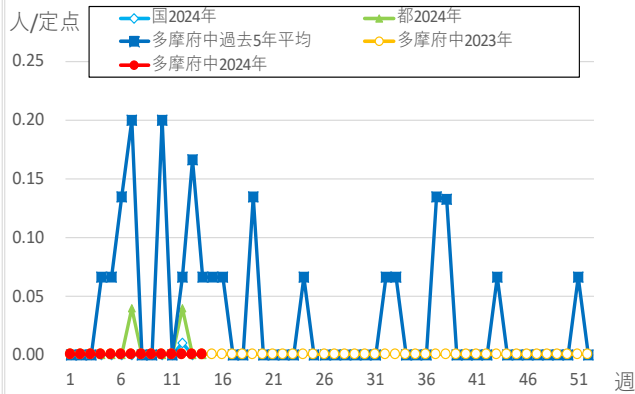
無菌性髄膜炎



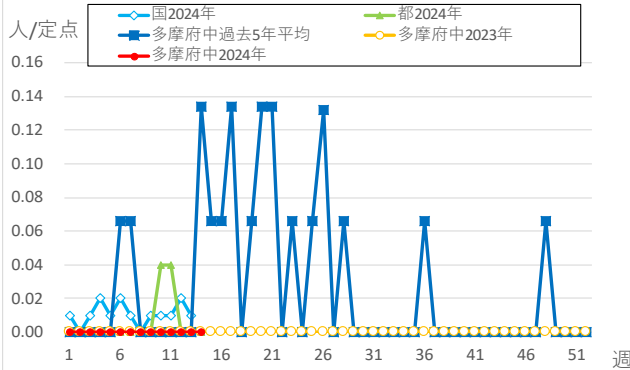
マイコプラズマ肺炎



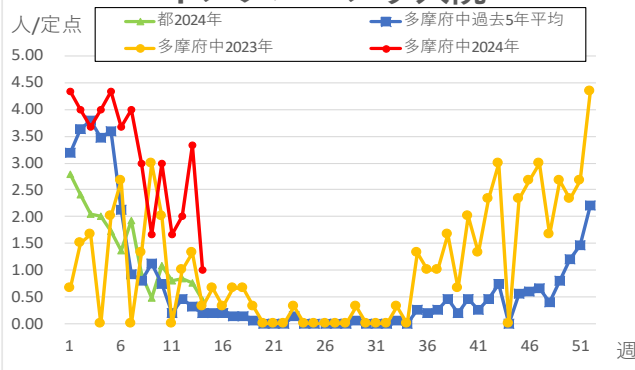
クラミジア肺炎（オウム病を除く）



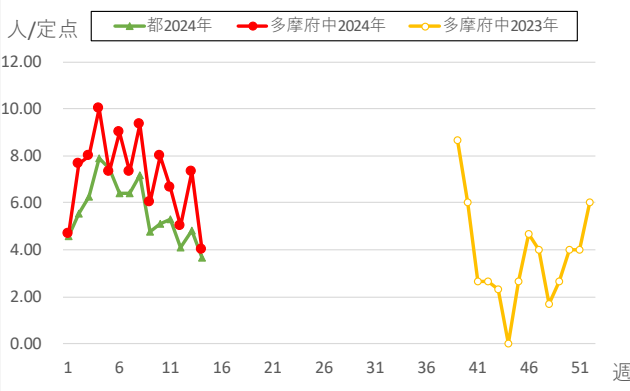
感染性胃腸炎（ロタウイルス）



インフルエンザ入院



新型コロナウイルス入院



※本グラフは感染症の発生動向の概要をお伝えするため、下の出典の最新週のデータを追加して作成しています。過去のデータの修正は反映されておりませんので、より正確なデータについては出典元をご覧ください。国のデータは1週間遅れで掲載しております。

<出典>東京都、多摩府中のデータ：東京都感染症情報センター <https://idsc.tmph.metro.tokyo.lg.jp/>より WEB 感染症発生動向調査

国のデータ：国立感染症研究所 <https://www.niid.go.jp/niid/ja/idwr.html>

多摩府中保健所 保健対策課
感染症対策担当
Tel : 042 (362) 2334 (代表)

[🔍 検索](#) 多摩府中 感染症週報